

**SCHÖNER
WOHNEN**
KOLLEKTION

VERLAGSSONDERVERÖFFENTLICHUNG

KATALOG 2020

**IDEEN
PRODUKTE
TIPPS**

+ FARBEN-SPECIAL
WELCHE TÖNE TREND
SIND UND WIE MAN
WÄNDE STREICHT



Wenn sich die Überstreichtapete „Bouquet“ und die Designfarbe „Harmonisches Jadegrün“ zusammenschließen und auf das Sofa „Pearl“ in salbeifarbenem Velvet-Kleid treffen, dann herrscht im Wohnzimmer schönste Harmonie.

Accessoires Wandteller von Fornasetti: Yoox; Übertöpfe: Lot Llov



MOIN, MOIN AUS HAMBURG!

Wie die Zeit vergeht. Ist es schon wieder ein Jahr her, dass wir Ihnen an dieser Stelle unsere neuen Produkte vorgestellt haben? Und ist es wirklich schon 20 Jahre her, dass die SCHÖNER WOHNEN-Kollektion das Licht der Welt erblickte? Übrigens mit einem einzigen Produkt, mit Wandfarbe. Mittlerweile streichen wir nicht nur Wände in den schönsten Tönen, mit uns können Sie ganze Räume nach Ihren Wünschen gestalten – vom Boden über Wand und Fenster bis zum Möbel. Wenn Sie weiterblättern, zeigen wir es Ihnen.

Wer einen runden Geburtstag feiert, gibt einen aus. Das ist gute Tradition. Wir machen das auch so. Und zwar gemeinsam mit dem Magazin SCHÖNER WOHNEN. Das erblickte 1960 das Licht der Welt und ist seit nun sechzig Jahren ein Ideengeber in Sachen Wohnen. Wir möchten uns bei Lesern und Kunden bedanken und laden Sie zur großen Jubiläums-Aktion ein. Mit etwas Glück können Sie ein SCHÖNER WOHNEN-Haus gewinnen. Alle Infos dazu finden Sie am Ende des Katalogs. Wir drücken die Daumen!

IHR TEAM VON DER SCHÖNER WOHNEN-KOLLEKTION

INHALT

DAS BLEIBT, DAS KOMMT	4
IDEEN	
LOOK: FEMININE ELEGANZ	14
LOOK: KLASSISCHE MODERNE	22
LOOK: WARM SCANDIC	34
KLEINES HAUS, GROSSE IDEEN	46
WOHNGESUND LEBEN	58
FARBEN-SPECIAL	
TERRACOTTA IST ZURÜCK	64
BEIGE BERUHIGT	66
SCHWARZ, WEISS UND GRAU	68
PRAXISTIPPS	72
1 RAUM, 2 FARBVARIANTEN	74
INFOS	
SOFAS UND SESSEL	80
LEUCHTEN	84
TAPETEN	88
TEXTILIEN	92
TISCHE UND STÜHLE	98
STAURAUM	104
BETTEN UND SCHRÄNKE	106
WANDFLIESEN	110
BÖDEN	112
PRODUKTE	
DIE KOLLEKTION 2020	120
UNSER GEWINNSPIEL	152

DAS BLEIBT DAS KOMMT

Es ist der Mix aus Vertrautem und Neuem, der uns inspiriert. Lieblingsstücke laufen mit frischen Sparringspartnern zu großer Form auf. Dürfen wir vorstellen? Unsere Favoriten unter den aktuellen Newcomern und Dauerbrennern



DAS BLEIBT **SAMT**

Samt behauptet seine Favoritenrolle. Als Polsterbezug oder Kissen schmeichelt er Augen und Fingerspitzen und verbreitet dabei Eleganz und Wohnwärme. Der weiche Velours verfügt über eine außergewöhnliche Lichtbrechung. Deshalb schimmern seine Farben besonders intensiv und mit feinem Glanz. In tiefen Edelsteintönen wie Smaragdgrün, Saphirblau oder Rubinrot entfaltet Samt seine ganze Raffinesse. Und verbessert nebenbei auch noch die Raumakustik. Everybody's darling.



DAS KOMMT **URWALD**

Eine wohldosierte Prise „Exotic“ bringt neue Würze in den Raum – unsere gleichnamige Tapete ist ein Digitaldruck auf leicht zu verarbeitendem Vliesgrund. Nur so lässt sich die raffinierte Farbvielfalt auf textilem Untergrund umsetzen. Und schon wuchern die subtropischen Pflanzen im XL-Format in kürzester Zeit und ohne Aufwand an der Wand. Die wohnliche Expedition in den urbanen Dschungel können Sie wahlweise in kräftigen Trendtönen oder in sanften Non-Colours antreten.

Accessoires Orangefarbene Vasen: Llot Llov; Gläser, Flaschen: Serax; Holztablett: Aytm; alles andere: privat



DAS KOMMT TERRACOTTA 2.0

Das Farb-Comeback des Jahres präsentiert uns einen guten Bekannten – „Terracotta“. Der Rostton liefert den warmen Hintergrund für aktuelle Wohnraumgestaltungen. Er harmoniert perfekt mit hellen Hölzern, setzt Metall kontrastreich in Szene und bringt das Beste der mediterranen Gartenkeramik zurück. Stoffe greifen die Trendfarbe auf, die sich wie ein roter Faden durch den Raum zieht. Warmes Wohlfühl-Kolorit, mit dem auch Farbeinsteiger ohne Risiko die Rolle schwingen können.

Accessoires Dose: Kristina Dam; graue Vase: Karakter; Drahtvase: Skjalm; Vase: Bloomingville; Karaffe, Gläser: Ferm Living; Schale: Aytm; Bilder: Atelier CPH; alles andere: privat



DAS BLEIBT RUNDUNGEN

Wer eckt schon gern an – noch dazu in den eigenen vier Wänden? Rundungen behaupten ihren Platz im Interieur. Dort halten sie das organische Gegengewicht zum eckigen Raum. Sofas, die uns umarmen, vermitteln ein Gefühl von Geborgenheit. Das lässt sich prima teilen, denn in der Kurve kann man sich dem Gegenüber bequem zuwenden. Ein Kommunikations-Plus, das auch für runde Tische gilt, an denen alle mühelos ins Gespräch kommen.



DAS BLEIBT FOLKLORE-FIEBER

Dekorative Verflechtungen: Bambus verbindet Atmosphäre federleicht mit Handwerkskunst und einem Hauch Fernweh. Der verholzte Trieb des schnellwachsenden Grases liefert das nachhaltige, leichte und stabile Material für Möbel, Leuchten und Accessoires. Wir rücken seinen exotischen Charme ins beste Licht – mit der Leuchtenserie „Calla“. Unbehandelt im Naturton oder schwarz gefärbt, sorgen die handgeflochtenen Unikate für stimmungsvolle Erleuchtung.

Accessoires Vase: Kare; alles andere: privat



DAS KOMMT KLEINE SOFAS

Kleine Formate sind groß im Kommen. Vorbei die Zeiten, in denen Polsterlandschaften den Raum dominierten. Unsere Wohnfläche wird im Durchschnitt kleiner, und so haben kompakte Solisten die Nase vorn. Wie unser Sofa „Pearl“ verbinden sie behaglichen Sitzkomfort mit optischer Leichtigkeit und wechseln ihren Standort mühelos. Auch optisch passen sich die cleveren Kleinen mit verschiedenen Bezügen und Gestellen jedem Stil flexibel an. Wer mehr Platz hat, nimmt einfach zwei.

Accessoires Übertopf, Vase: Skjalm; Bild: „Calm Waters“, Juniqe; alles andere: privat



DAS KOMMT **HANDWEBTEPPICHE**

Sie tragen das Prädikat „handgefertigt“ schon im Namen: flachgewebte Teppiche entstehen in traditioneller Technik am Webstuhl. Das Kreuzen von Kette und Schuss ermöglicht eine Vielzahl geometrischer Muster, die im Wechsel mit unifarbene Flächen bildschöne Akzente setzen. Unsere neue Handwebgeneration „Botana“ variiert Non-Colours in feinen Nuancen. Eingewebte Fadeneffekte unterstreichen den Manufaktur-Charakter, der mit Holzböden harmoniert und auf Fliesen für Wohnwärme sorgt.



DAS BLEIBT **MARKANTE HÖLZER**

Vom Wald ins Wohnzimmer. Holz zeigt seine Herkunft. Mit individueller Zeichnung bis hin zum Astloch betonen Möbelfronten, Tischplatten und Dielen ihren Unikat-Charakter. Natürlichkeit triumphiert über ebene Monotonie. Dafür, dass die edlen Naturburschen dennoch nicht unbehauen wirken, sorgen klare Formen, moderne Beschläge und aktuelle Beiztöne. Wie bei unserer Kommode „Yoris“ in Eiche umato. Gut Holz im Stil der Zeit.

Accessoires Vase: Kristina Dam; Öl: Nikolas Vahé über H&M Home; Schälchen: Menu; Übertopf: House Doctor; Bild: „Dried Giant Hogweed“, Desenio; alles andere: privat

STELLT MAN DREI MENSCHEN BÖDEN,
FARBEN, STOFFE UND MÖBEL ZUR
VERFÜGUNG UND LÄDT SIE EIN, SICH DAMIT
EINZURICHTEN, SO WERDEN DREI GANZ
UNTERSCHIEDLICHE RÄUME DABEI
HERAUSKOMMEN. WUNDERBAR, ODER?
WOHNEN IST SO INDIVIDUELL WIE WIR
SELBST. PROBIEREN SIE ES AUS! WIR LIEFERN
DIE SCHÖNSTEN ZUTATEN, UND SIE
MACHEN DAMIT, WAS (ZU) IHNEN PASST

IDEEN

EEN

LADIES FIRST Beim Einrichten liegen Frauen vorn. Sie beweisen in Sachen Wohnmode Stilsicherheit und kombinieren Funktion und Gefühl mit leichter Hand zu Interieurs, in denen Eleganz und Extravaganz die Hauptrolle spielen. Die Basis: unser Laminatboden „Matterhorn Eiche dunkel“. Seine warme Ausstrahlung wird an der Wand von der rostrotten Trendfarbe „Terracotta“ und dem zarten Rosé von „Marokko“ unterstrichen,

perfekter Rahmen für die sanft gerundeten Polstermöbel. Der stückgefärbte Teppich „Velvet“ mit traditionellem Knüpfmuster und die Rattan-Stehleuchte „Calla“ steuern einen Hauch Exotik bei.

Accessoires Tablett, Teebecher, Glasvase, Duftkerze: H&M Home; Teekanne: Morsø über Weide; Übertopf: Ferm Living; Fernseher: Samsung; Ethnovasen: Kare; grauer Übertopf: Ikea; orangefarbener Übertopf: Skjalm; Bilder: „Paper Grid“, „Paper Landscape“, Juniqe; Stuckelemente: NMC

LAMINAT
13 EURO*/M²

SOFA
AB 2498 EURO*

TEPPICH 160 X 230 CM
449 EURO*

STEHLEUCHE
149 EURO*

WANDFARBEN
27 EURO*/2,5 L

MEETING-POINT Sofa „Metropolitan“ schlägt den Bogen vom relaxten Beinehochlegen bis zur geselligen Runde. Sein Pouf schmiegt sich als Verlängerung der Sitzfläche exakt in deren Rundung oder wird frei stehend zum Extraplatz. In Sessel „Dream“ wendet man sich per Drehfuß jedem Gesprächspartner bequem zu.

EYE-CATCHER Das grafische Muster der Vliestapete „Luce“ erinnert an Art-déco-Motive, darf dank seiner mondänen Ausstrahlung an alle vier Wände und bietet so von jedem Essplatz zum Menu auch einen Augenschmaus.

TAFELRUNDE Formschön gerundet, verfügt die Sitzschale von Stuhl „Cosy“ über den gepolsterten Komfort eines Sessels. Dafür, dass man dennoch bei Tisch beweglich bleibt, sorgt die Drehfunktion des anthrazitfarbenen Metallgestells. Das harmoniert perfekt mit Esstisch „Pur“, auf dessen Metallgestell eine Keramikplatte im Beton-Look thront. Ein Viskosegarn lässt den Teppich „Alessa“ glänzen. So changiert er in den Graunuanzen der Tapete.

Accessoires Weiße Vasen: Ferm Living; Teller: Knabstrup; Besteck, Topf, Geschirrtuch: Ikea; Servietten, Schälchen, Vasen, Salz, Glaskaraffe: H&M Home; Tablett: Aytm; Weingläser: Serax; Ethnovase: Kare; Fernseher: Samsung; Stuckelemente: NMC; alles andere: privat



TAPETE
31 EURO*/ROLLE

TISCH
AB 1599 EURO*

STUHL
AB 388 EURO*





GRÜNFLÄCHE Diese Farbe ist pure Erholung. Durch die optische Verbindung zur Natur lässt sie uns automatisch aufatmen, wir entspannen, und alles ist im grünen Bereich. Hier variiert die Farbskala elegant von sanftem Salbei bis zur kräftigen Minze. Blumen auf der Bettwäsche, Gräser im Bilderrahmen und Zimmerpflanzen im Regal runden den privaten Rückzugsort ganz natürlich ab. Boxspringbett „Stella“ platziert sein komfortables Mehrmatratzensystem auf zierlichen Metallbeinen und sorgt so für optische Leichtigkeit. Kugelrunde Glasleuchten schweben wie Luftblasen im Raum, und Tapete „Tessile“ schafft mit textiler Struktur ein ruhiges Umfeld, in dem regenerierender Schlaf Nacht für Nacht gedeiht.

SANFTE WELLE Das schwungvolle Kopfteil mit dekorativem Stehsaum und elegantem Steppnähten verleiht „Stella“ Standfestigkeit, bietet aber auch behagliche Rückendeckung bei der Nachtlektüre. Bettwäsche „Aquaflower“ ergänzt das beruhigende Naturthema mit einem weichgezeichneten, modernen Blattmotiv.

Accessoires Kerzenständer, weiße Vasen: Bloomingville; Bücher: Gestalten Verlag; Holzdose: Kristina Dam; schwarzer Kerzenständer: House Doctor; Bilderrahmen: Paper Collective; Wecker: Weide Hamburg; Bilder: „Dried Bunch of Flowers“, „Grass“, Desenio; alles andere: privat

*Alle Preise in Euro inkl. MwSt.; unverbindliche Preisempfehlung Deutschland; bei einer Liegefläche von 180 x 200 cm; ohne Beleuchtung und Dekoration; technische Änderungen und Irrtümer vorbehalten; weitere Modellvarianten erhältlich.



BOXSPRINGBETT
AB 2556 EURO*

TAPETE
28 EURO*/ROLLE

BEISTELLTISCH
AB 299 EURO*

BETTWÄSCHE
AB 69 EURO*

KLASSISCH

Unser Architektenstil kombiniert reduzierte Farben, authentische Werkstoffe und eine Prise Industrie-Chic zu geradlinigen Interieurs, deren Atmosphäre auch Le Corbusier gefallen hätte

MODERNE

ERNE

ISCHIE



MARMOR, STEIN + EISEN

Dazu ein kuscheliger Teppich und ein gemütliches Sofa mit Longchair, damit es nicht zu streng wird – das sind unsere Zutaten, aus denen sich ein klassisch-modernes Ambiente gestalten lässt: schnörkellos und zugleich wohnlich. Tapete „Carrara“ bietet Marmoroptik von der Rolle. Die großformatigen Bodenfliesen „Royal Stone“ im Naturstein-Look schaffen eine ebenso robuste wie dezente Basis. Zierliche Metallgestelle verleihen Tisch,

Regal und Leuchten minimalistische Leichtigkeit. Das warme Gegengewicht bilden natürliche Holzdetails und textile Flausch-Faktoren wie der langflorige Shaggy-Teppich „Heaven“, Fransen-Plaids und Kuschelkissen.

Accessoires Vogel: Vitra; Teekanne, Becher, Schälchen: Serax; Korkuntersetzer, Marmorkerzenhalter: Ferm Living über Weide; schwarzer Wecker: Weide; Marmorvasen: Ferm Living; Schale: Kare; Bücher: Gestalten Verlag; Glasschale, Wecker: Aytm; Bild: „Black Side“, Junique; Fernseher: Samsung; Lichtschalter: Jung; alles andere: privat



SOFA
AB 1998 EURO*

COUCHTISCH
AB 398 EURO*

TAPETE
31 EURO*/ROLLE

STEHLEUCHE
149 EURO*



LOGENPLATZ Mit Sessel „Dream“ sitzt man beim Abendprogramm mit einem Dreh in der ersten Reihe. Im anthrazitfarbenen Lederbezug hat der behagliche Runde eine klassisch-maskuline Ausstrahlung. Damit es nicht zu cool wirkt, sorgt Sideboard „Dimaro“ mit gemaseter Holztür und indirektem Stimmungslicht trotz seiner geraden Linien für Behaglichkeit. Als Medienmöbel eingesetzt, kombiniert es Stauraum geschickt mit Technik und der passenden Wandgestaltung. Sein wandhängendes Paneel lässt die Borde optisch schweben und wird rückseitig illuminiert. Puristische Plattform für Exponate, Bücher & Co. Bewusst gegen den Strich gebürstet, sorgt unser Shaggy-Teppich „Heaven“ für textile Lässigkeit.



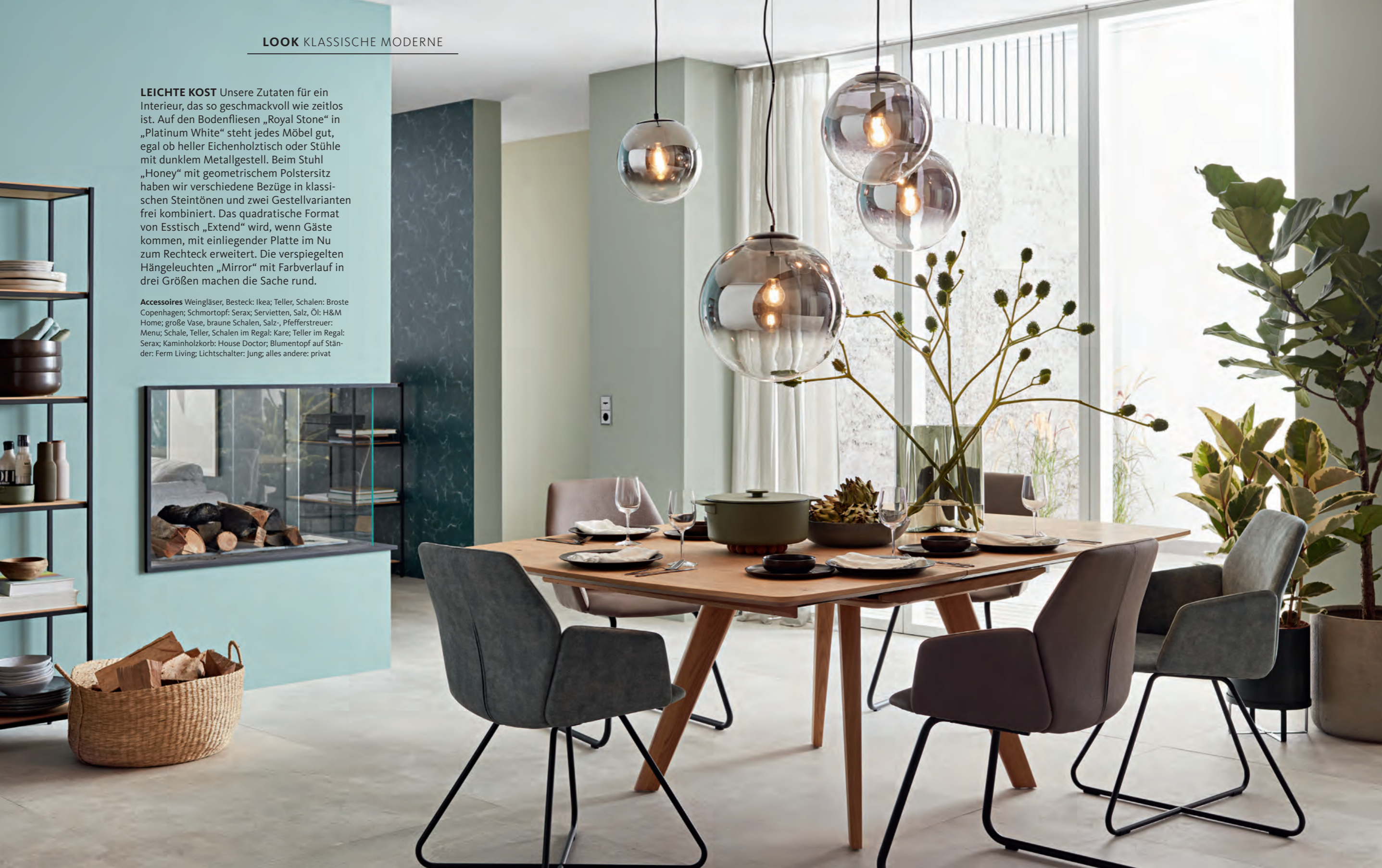
WOHNWAND
AB 2562 EURO*

SESSEL IN LEDER
AB 1139 EURO*

TEPPICH 160 X 230 CM
349 EURO*

LEICHTE KOST Unsere Zutaten für ein Interieur, das so geschmackvoll wie zeitlos ist. Auf den Bodenfliesen „Royal Stone“ in „Platinum White“ steht jedes Möbel gut, egal ob heller Eichenholztisch oder Stühle mit dunklem Metallgestell. Beim Stuhl „Honey“ mit geometrischem Polstersitz haben wir verschiedene Bezüge in klassischen Steintönen und zwei Gestellvarianten frei kombiniert. Das quadratische Format von Esstisch „Extend“ wird, wenn Gäste kommen, mit einliegender Platte im Nu zum Rechteck erweitert. Die verspiegelten Hängeleuchten „Mirror“ mit Farbverlauf in drei Größen machen die Sache rund.

Accessoires Weingläser, Besteck: Ikea; Teller, Schalen: Broste Copenhagen; Schmortopf: Serax; Servietten, Salz, Öl: H&M Home; große Vase, braune Schalen, Salz-, Pfefferstreuer: Menu; Schale, Teller, Schalen im Regal: Kare; Teller im Regal: Serax; Kaminholzkorb: House Doctor; Blumentopf auf Ständer: Ferm Living; Lichtschalter: Jung; alles andere: privat



WANDFARBE
35 EURO*/2,5 L

BODENFLIESEN
AB 40 EURO*/M²

AUSZUGSTISCH
AB 1799 EURO*

STUHL
AB 319 EURO*

PENDELLEUCHE
AB 99 EURO*

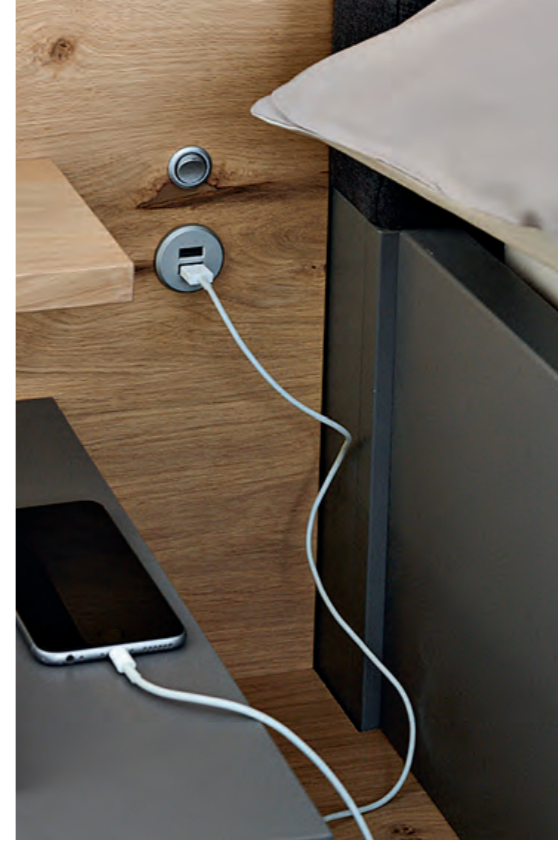
LOOK KLASSISCHE MODERNE



AUF DIE PLÄTZE Hier ist auch hinter den Kulissen alles in bester Ordnung. Der Kleiderschrank mit einer dekorativen Bauchbinde aus massivem Eichenholz bringt mit seiner Innenausstattung Garderobe und Accessoires nach Wunsch strukturiert unter. Vom Einlegeboden über Schubkästen für Socken und Dessous bis zum Hosenauszug, der die textilen Zweibeiner in Form hält und uns zum Auswählen bequem entgegenkommt. Integrierte Downlights im Passepartout-Rahmen rücken, wenn Sie wollen, alles ins passende Licht und sorgen für Durchblick beim Zusammenstellen des Outfits.

RUHE BITTE! Diesem Wunsch kommen wir mit dem kompletten Schlafraum-Set „Lund“ auch optisch nach. Bett, Schrank und Kommode liegen auf einer gestalterischen Linie. Die hebt sich im gemaserten Holz-Kontrast von den lackierten Fronten im Trend-Farbton „Manhattan“ ab. Das Kopfteil des Bettes mit Lattenrost und einliegender Matratze lädt im gepolsterten Quadrat-Raster zum Anlehnen ein. Und auf dem integrierten und schwebenden Nachttisch mit USB-Steckdose findet alles Platz, was Tag und Nacht zur Hand sein soll. Bettkasten und Kommode bieten weiteren Stauraum – in schönster Harmonie.

Accessoires Vasen: Kristina Dam; Glaskaraffe, Wasserglas: Blomus; Duftkerze: Byredo; Masken: House Doctor; Bild am Bett: „MA“; Juniqe; Bild auf Kommode: „Pairs“, The Poster Club; Körbe: Ikea; alles andere: privat



BETT + NACHTTISCHE
1724 EURO*

SCHRANK 6-TÜRIG
2470 EURO*

KOMMODE
1198 EURO*

LAMINAT
14 EURO*/M2

DECKENLEUCHE
149 EURO*

GROSSARTIG für Feuchträume geeignet sind Bodenfliesen im XL-Format. Faustregel: je weniger Fugen, desto geringer der Reinigungsaufwand. Außerdem lassen große Formate, wie die unserer „Color Studio“-Fliesen in angesagtem Braun, kleine Grundrisse optisch größer wirken.

WASSERFEST Die wie von Hand gespachtelte Wand ist mit allen Wassern gewaschen, denn auch bei ihr handelt es sich in Wirklichkeit um eine Fliese. Im Großformat 40 x 120 cm bringt „dLUX Varo“ den Handmade-Look schnell an die Wand und ist in jeder Hinsicht alltagstauglich.



STEINREICH Eine Farbe, viele Strukturen. Wie man einem Badezimmer in Weiß-Nuancen Charisma geben kann, demonstrieren unsere Wandfliesen im attraktiven Mix & Match der Oberflächen. Riemchen- und Spachtelstrukturen wechseln sich mit glattem Finish ab. Der Boden aus braunem Feinsteinzeug liefert im Zusammenspiel mit Hocker „Yoris“, Gräsern und Accessoires den Naturanteil, der es einem auch außerhalb der Wanne warm ums Herz werden lässt.

Accessoires Badewanne: Kaldewei; Waschtisch: Duravit; Armaturen: Hansgrohe; Wandspiegel: Blomus; Bilderrahmen: Paper Collective; Bilder: „Dried Bouquet No 2“, „Close up of Reeds“, Desenio; Rattanteller: Bloomingville; schwarze Schale, Holztablett: H&M Home; Glasvasen: House Doctor; alles andere: privat

*Alle Preise in Euro inkl. MwSt.; unverbindliche Preisempfehlung Deutschland; ohne Beleuchtung und Dekoration; technische Änderungen und Irrtümer vorbehalten; weitere Modellvarianten erhältlich.



BODENFLIESEN
AB 40 EURO*/M²

WANDFLIESEN
55 EURO*/M²

HANDTÜCHER
AB 13 EURO*

HOCKER
308 EURO*

WAR

Unser warmes Hoch aus dem Norden:
Massivholz, Handgefertigtes und wohnliche Textilien
tragen skandinavische Behaglichkeit in alle Räume.
„Tack så mycket“, liebe Nachbarn!

SCAN

DIC

M



WARM-UP Hier kommen alle gern zur Teestunde, denn nicht nur dampfende Tassen sorgen für ein warmes Willkommen. Unser Designboden „Aqua Komfort Eiche sepia“ erhält durch eine Korklage in seinem Mehrschichtenaufbau die (Fuß-)Wärme, die er auch optisch ausstrahlt. Die gemaserten Fronten der Kastensmöbelserie „Andra“ in Eiche rustico unterstreichen diese Wirkung gemeinsam mit

Esstisch „Easy“ und den Holzgestellen von Stuhl „Cosy“. Damit die Gesamtwirkung modern und skandinavisch klar bleibt, setzen wir Tapete, Textilien und Leuchten mit geometrischen Formen und Graunuanzen als regulierende „Thermostaten“ ein. Das Ergebnis: Wohlfühlklima.

Accessoires Vasen: Kare; Vase mit Gesicht: Bloomingville; Gläser, Schale: Menu; Karaffe: Serax; weiße Vase: Bloomingville; Schale, Karaffe: Blomus; Kanne: Broste Copenhagen; Figur: Kähler Design; Vase: Kristina Dam; Servietten: H&M Home; alles andere: privat

ESSTISCH
AB 1506 EURO*

STUHL
AB 438 EURO*

FERTIGVORHÄNG
89 EURO*

HÄNGEREGAL
AB 827 EURO*

DESIGNBODEN
42 EURO*/M²



TON IN TON Variationen in Grau: Tapete „Triangolo“ präsentiert sein geometrisches Muster je nach Lichteinfall mit dezenter Zurückhaltung oder in fast greifbarer Plastizität. Die Metall-Halbkugel unserer Pendelleuchte „Kia“ und der Fertigvorhang „Soft“ setzen das Farbspiel stimmig fort.

UNDER COVER Tisch „Easy“ verrät nach außen nicht, was alles in ihm steckt. Unter dem warmen Naturlook seiner Tischplatte in Eiche rustico verbirgt sich ausgeklügelte Technik, mit der er sich bequem verlängern lässt, wobei sein Fuß aber immer in der Mitte bleibt: eine klappbare Ergänzungsplatte sorgt bei Bedarf für weitere Plätze bei Tisch – ganz „Easy“ eben.

AUF ZACK Er wärmt Füße, schluckt Schall und lässt Stühlerücken problemlos zu. Unser flachgewebter Teppich „Enjoy“ ist die ideale Grundlage für den Essplatz. Sein Gewebe sieht aus wie Sisal, ist aber aus Kunstfaser und darf gewaschen werden. Das umkettelte Zickzackmuster harmoniert schön mit der Eichenoptik des Designbodens, der dank eingepprägter Maserung rustikale Holzdielen täuschend echt imitiert und sogar Wasser trotzt.

Accessoires Vase: Kare; Gläser: Menu; Karaffe: Serax; Servietten: H&M Home; alles andere: privat



TAPETE
29 EURO*/ROLLE

LEUCHE
54 EURO*

TEPPICH 160 X 230 CM
219 EURO*

NIMM ZWEI! Die typische Leichtigkeit des skandinavischen Looks beruht auf einem einfachen Gestaltungskniff: lieber zwei kleine statt eines großen Möbels. Unsere „Timeless“-Sofas in weichem Büffelleder zeigen, wie der Kombi-Look funktioniert. Auch das Couchtisch-Duo demonstriert in zwei Höhen und Durchmessern Teamgeist, genau wie die massiven Beistelltische in Baumstamm-Optik. Sie gehören zur Massivholzserie „Yoris“, aus der auch Side- und Highboard in Kerneiche umato stammen. Damit die gestalterische Zweisamkeit wie aus einem Guss wirkt, gilt es darauf zu achten, dass sich Materialien und Farben im Raum wiederholen – Wandgestaltung inklusive. Wir haben dafür „Weiches Strandbeige“, „Leichtes Leinenbeige“ und „Klassisches Schiefergrau“ aus der Palette unserer Designfarben kombiniert.

Accessoires Etagere, Vase: Oyoy; Teekanne: Menu; Kerzenuntersetzer: Ikea; kleine Vase: Ferm Living; Korb: Bloomingville; graue Übertöpfe, Korb: House Doctor; Bilder, Bilderrahmen: Desenio



ZWEISITZER IN LEDER
AB 1599 EURO*

COUCHTISCH
AB 380 EURO*

WANDFARBE
35 EURO*/2,5 L

TEPPICH 170 X 240 CM
479 EURO*

LOWBOARD
2436 EURO*

LOOK WARM SCANDIC

BEERENKRÄFTE Unsere Trendfarbe „Blueberry“ haben wir der schwedischen Lieblingsfrucht gewidmet. Ihr tiefer Blauton liefert die ideale Kulisse für eine ruhige Nacht und kontrastiert schön mit dem hellblauen Polsterkleid von Bett „Ever“. Dessen längst nicht mehr nur im Norden favorisierte Boxspring-System bietet jeglichen Schlafkomfort. Und weil Harmonie beim

entspannten Kraftschöpfen während der Nacht großgeschrieben wird, setzt sowohl die Bettwäsche „Square“ als auch das gesteppte Betthaupt auf Karos. Gute Nacht garantiert.

Accessoires Wandspiegel: Bloomingville; Wasserglas, Karaffe, weiße Vasen: Ferm Living; Marmordose, Korb: H&M Home; großer Übertopf: House Doctor; kleiner Übertopf: Ikea; runde Vase: Oyoy; Wecker: Bloomingville; Bild: „Kamut“, Coco Lapine; alles andere: privat



BOXSPRINGBETT
AB 1768 EURO*

KOMMODE
2364 EURO*

WANDFARBE
27 EURO*/2,5 L



KUSCHELFAKTOR Davon kann man einfach nicht genug bekommen. Kissen und Plaids sind die schnellste und einfachste Methode, um Räumen Behaglichkeit einzuhauchen. Die schönsten Farben, Muster und Verarbeitungen der Saison stellen wir aufeinander abgestimmt in unserer Kollektion zusammen – damit Sie beim Dekorieren von Bett bis Sofa aus dem Vollen schöpfen können.

BETTWÄSCHE
AB 49 EURO*

KISSENHÜLLEN
AB 18 EURO*

PLAIDS
AB 69 EURO*



DESIGNBODEN
42 EURO*/M²

BANK
AB 1349 EURO*

SAUBERLAUFMATTE
AB 29 EURO*

TAPETE
AB 28 EURO*/ROLLE



SCHLÜSSELERLEBNIS Tapete „Tessile“ schafft mit Textilstruktur einen wohnlichen Rahmen, der nicht so empfindlich ist wie etwa matt gestrichene Wände. So hinterlässt der Hausschlüssel keine Striche, auch wenn er mal auf Tuchfühlung geht.

ALLE WETTER Designboden „Aqua Komfort“ nimmt genau wie die Sauberlaufmatte „Miami“ weder Nässe noch Schmutz übel. Seine Dielen verbinden sich beim Verlegen zu einer nahtlosen Lauffläche, in die Feuchtigkeit gar nicht erst eindringen kann. Sein Mehrschichtensystem umfasst auch eine Korklage, die Trittschall dämmt, den Gehkomfort erhöht und für Fußwärme sorgt. Bei jedem Wetter.

Accessoires Garderobenhaken: Schönbuch; Wandspiegel: Skjalm; alles andere: privat

HEREINSPAZIERT! Hier werden Gäste verabschiedet, Pakete angenommen und Nachbarn hereingebeten – Grund genug, den Flur von der Durchgangsschleuse zum anheimelnden Wohnraum aufzuwerten. Der Einsatz ist gering, die Wirkung umso größer. Tapete „Triangolo“ und Bank „Stay“ variieren den Trendton Terracotta. Unsere kreisrunde Deckenleuchte „Pina“ setzt alles ins warme Licht. Ihr Stoffschirm ist in drei Farben erhältlich, die gut miteinander kombinierbar sind und in Mehrfachbesetzung wie eine moderne Deckenskulptur wirken.

*Alle Preise in Euro inkl. MwSt.; unverbindliche Preisempfehlung Deutschland; ohne Beleuchtung und Dekoration; technische Änderungen und Irrtümer vorbehalten; weitere Modellvarianten erhältlich.



KLEINES HAUS SUCHT GROSSE IDEEN

Mieten oder kaufen? Der Hamburger Designer Thomas Kühl und seine Frau nahmen Mut und Geld zusammen und erwarben ein Reihenhaus von 1956 – angestaubt, aber im Lieblingsstadtteil gelegen; nicht sehr geräumig für eine vierköpfige Familie, aber mit großem Potenzial. Seine Erfahrungen aus der Umbauphase teilt er gern. Funktioniert die SCHÖNER WOHNEN-Kollektion auch auf wenigen Quadratmetern? Wir haben es im Fotostudio ausprobiert



GARTENGLÜCK

Der eigenhändig ausgeführte Anbau und die selbst gebaute Terrasse liegen an der Süd- und Westseite des Hauses. Bei geöffneter Glastür wird der Wohnraum in den Garten hinein verlängert – ein schönes Plus an Platz und Lebensqualität. Den Garten mit altem Baumbestand, Blumen und Rasen nutzen Köhls gemeinsam mit den Nachbarn als überraschend großzügig wirkenden Gemeinschaftsraum.

LICHTBLICKE

Die Küche geht in den Wohnraum über und der in den Anbau, wo der Esstisch mit Blick in den Garten steht. Die Einrichtung gibt sich nordisch-gelassen, die hellen Töne der Möbelhölzer, der Wandfarbe, der Digitaltapete und des Fußbodens garantieren, dass hier selbst sonnenlose Tage nicht dunkel wirken. Das Sofa „Pearl“ mit Longchair, der Couchtisch „Solo“ und der Drehsessel „Dream“ sind starke Aufheller, allerdings nicht uneingeschränkt jugendfrei – für Kinder gilt: Nutellabrot gibt's am Esstisch.

Accessoires Kerzenhalter, Vasen: Bloomingville; Marmorschale, Wasserglas, Karaffe: Ferm Living; Tablett: Aytm; Schälchen, Übertopf: Broste Copenhagen; graues Schälchen: Kare; Übertopf: Skjalm; Bücher: Gestalten Verlag; Fernseher: Samsung; Bild: „Black Side“; Juniq; alles andere: privat

SOFA
AB 1699 EURO*

SESSEL
AB 899 EURO*

LAMINAT
14 EURO*/M²

TISCH
AB 1545 EURO*

STUHL
AB 269 EURO*



GANZ GROSSES KINO

Die Trendfarbe „Finca“ an der Wand und der Laminatboden „Urban Alstereiche beige“ geben dem Wohnzimmer eine warmtonige Grundierung. Thomas Kühl empfiehlt, die Dielen durchgehend durchs ganze Geschoss zu verlegen, von der Küche bis in den Anbau. So entsteht der Eindruck einer Großzügigkeit, die die reine Quadratmeterzahl nicht vermuten ließe. Das Lowboard „Andra“ mit seinem Dickfurnier in Eiche rustico bleibt in der Farbfamilie, sorgt aber dank der lebendigen Maserung für einen angenehmen Kontrast. Es bietet viel Stauraum und Platz für den Fernseher, der hier den idealen Abstand zur Sitzgruppe hat. Die beiden Wandborde mit Glasplatte und Holzrückwand lockern das Ganze mit ihrer schwebenden Optik auf und rücken schöne Dinge ins Blickfeld.

SCHRANKWAND
AB 1857 EURO*

WANDFARBE
27 EURO*/2,5 L

TEPPICH 160 X 230 CM
239 EURO*

KUNSTSTÜCK: AUF WENIG
FLÄCHE ALLES UNTERBRINGEN,
WAS MAN BRAUCHT,
ES ABER LÄSSIG UND LOCKER
WIRKEN LASSEN

LIEGENDER TEPPICH

So märchenhaft gerade Kinder es fänden, sich gelegentlich mit solch einer zauberhaften Unterlage in die Lüfte zu erheben – im Alltag bleiben sie dann doch lieber auf dem Boden. Der Kunstfaserteppich „Balance“ erweist sich dort trotz dezenter Farben und Musterung als sehr strapazierfähig und bildet mit Eckgruppe und Drehsessel eine Insel der Gemütlichkeit.

Accessoires Vasen, Kerzenhalter: Bloomingville; Karaffe, Glas: Ferm Living; Tablett: Aytm; Vase: Broste Copenhagen; Duftkerze: Byredo; Figur: Kähler; Drahtvase, Übertopf: Skjalm; gestreifte Vase, Schälchen: Kare; Bild: „Black Side“, Junique; Lichtschalter: Jung; Fernseher: Samsung; alles andere: privat





SCHALLDÄMPFER

Wunderbar weich schmeichelt der Teppichboden „Emotion“ den Füßen und mit seiner Struktur den Augen. Nebenbei schluckt er jedes Geräusch. Das allein macht ihn schon zum optimalen Fußbodenbelag fürs Schlafzimmer. Erfreulich für Allergiker ist, dass er auch noch Staubpartikel bindet, die auf glatten Böden vom leisesten Lufthauch aufgewirbelt werden. Saugen nicht vergessen!

Accessoires Wecker: Bloomingville; kleine Vase: Aytm; Schälchen, große Vase: Oyoy; schwarze Vase: H&M Home; Bild: „The E1027 Collection No 03“, The Poster Club; alles andere: privat



NAHERHOLUNGSGEBIET

Wie Sie an einem kleinen Schlafzimmer die helle Freude haben? Indem Sie dem Boxspringbett „Stella“ ein helles Stoffkleid anziehen, es auf massiven Eichenholzfüßen in die Höhe heben und mit einem schmalen Betthaupt Platz sparen. Sich für den Kleiderschrank „Janne“ entscheiden, dessen Türen sich nicht in den Raum öffnen, sondern zur Seite schieben lassen, mit dem Verdunkelungsrollo „Vision“ optisch Raum und in der Nacht Schlaf gewinnen und mit freundlichen Wandfarben und fröhlicher Bettwäsche Tag und Nacht die Stimmung heben.

BOXSPRINGBETT
AB 2556 EURO*

SCHRANK INKL. LICHT
2618 EURO*

ROLLO
AB 50 EURO*

TEPPICHBODEN
AB 24 EURO*/M²

BADEMEISTER

Die Wände gegenüber der Badewanne sind mit glasierten „Mica“-Fliesen belegt: hinter der weißen Waschsäule in einem hellen Grau, in der Duschnische türkis wie ein Wasserfall. Die hellgraue Bodenfliese „Color Studio“ liegt auch in der Dusche – dort als kleinteiliges und rutschfestes Mosaik. Der Eichenholzhocker „Yoris“ ist ein Entwurf von Thomas Köhl.



WANDFLIESEN
AB 69 EURO*/M²

BODENFLIESEN
AB 40 EURO*/M²

PLISSEE
AB 50 EURO*

BADTEPPICH
AB 29 EURO*



LICHTSPIEL

Nicht gesehen werden wollen, aber selbst noch sehen können – die besten Problemlöser für dieses Dilemma sind Plissees, die sich mit ihren Talenten ideal fürs Bad eignen: „Wing“ garantiert Diskretion, sein textiles, auf der Rückseite beschichtetes Gewebe reflektiert Licht und isoliert, ist unempfindlich gegen Luftfeuchtigkeit und staubabweisend, darf bei Bedarf in die Badewanne, kann stufenlos von unten und oben verschoben und ohne Bohren am Fenster gespannt werden.

DICK UND DURSTIG

Wer pitschnass aus Wanne oder Dusche auf nackten Fliesenboden steigt, der begreift rutschartig, wozu eine Badteppich gut ist und warum er unbedingt einen haben muss. „Bahamas“ aus dickem Baumwoll-Frottier und mit dezentem Streifenmuster trocknet die Füße und hält sie angenehm warm.

Accessoires Bademantel, Übertopf: Ikea; Korb, Zahnputzbecher, Seifenschale: H&M Home; alles andere: privat

*Alle Preise in Euro inkl. MwSt.; unverbindliche Preisempfehlung Deutschland; bei einer Liegefläche von 180 x 200 cm; ohne Beleuchtung und Dekoration; technische Änderungen und Irrtümer vorbehalten; weitere Modellvarianten erhältlich.



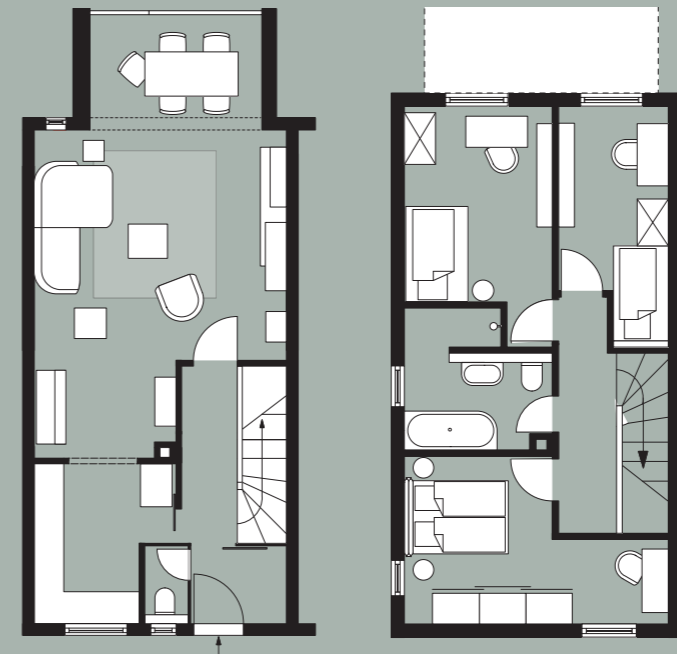


THOMAS KÜHL
Der Industriedesigner entwirft Möbel und Messestände und plant Fotoproduktionen für die SCHÖNER WOHNEN-Kollektion

Alles richtig gemacht: ein tolles Gefühl

Eine stellenweise feuchte Mietwohnung im Altbau, ein asthmakrankes Kind, der unvermeidliche Umzug. Das sind so die Sachen, die Thomas Kühl einfallen, wenn er daran zurückdenkt, wie seine Familie 2016 zu ihrem Haus gekommen ist. Seine Frau hatte das Objekt im Internet entdeckt, und beim Abwägen zwischen Mieten und Kaufen, Kosten und Nutzen fiel die Entscheidung fürs Endreihenhaus; obwohl – eigentlich war es ja nur ein Häuschen: Baujahr 1956, also energetisch nicht der Hit, Fliesen altbacken, Wände unansehnlich, Fußboden heruntergekommen. Würde es überhaupt funktionieren mit vier Menschen auf 86 Quadratmetern? Der Designer weiß, dass auch andere vor ähnlichen Fragen stehen, und kann ein paar hilfreiche Tipps aus seiner Erfahrung weitergeben.

Thomas Kühl ist nicht nur gelernter Tischler, sondern auch baulich orientierter Industriedesigner und, ebenso wie seine Frau, fantasiebegabt – ein Kapital, das man von keiner Bank geliehen bekommt. Und so stellte sich das Paar vor, wie man die Raumaufteilung optimieren könnte und wie eine Öffnung des Erdgeschosses zum Garten hin nicht nur gefühlt, sondern auch realen Platzgewinn bedeuten würde. So müsste es also gehen, zu viert und mit eingeschränktem Platzangebot. Einerseits. Andererseits wären Haus und Garten klein genug, um sie später, nach dem Auszug der Kinder, auch zu zweit bewohnen und pflegen zu können – alles in allem also das ideale Zukunftsprojekt. Fünf Monate brauchte Thomas Kühl für die Renovierung, sechs weitere für die Errichtung eines Anbaus.



GROSSER WURF 43 m² misst der Grundriss des Endreihenhauses mit Nord-Süd-Ausrichtung. Im Erdgeschoss sind durch den Anbau 13 m² hinzugekommen. Unten geht die L-förmig möblierte Küche offen in den Wohnraum über, der Essplatz schließt im verglasten Anbau mit Zugang zu Terrasse und Garten an. Über der Küche liegen im Obergeschoss Schlaf- und Badezimmer, zur Gartenseite hin die beiden Kinderzimmer.

Im Erdgeschoss öffnete er als Erstes die Wand zwischen der nach Norden liegenden Küche und dem Wohnzimmer und ersetzte das abgenutzte Mosaikparkett. Sein Tipp: „Verlegt man einen Boden wie etwa das in der Maserung sehr ruhige Laminat „Urban Alstereiche beige“ im großzügigen Dielenformat durchgehend auf der ganzen Etage, erzeugt das den Eindruck von Weitläufigkeit.“ Die Wand an der Südseite wurde entfernt und ein Anbau angekoppelt, der zwar nur 13 Quadratmeter groß, aber zum Garten hin voll verglast und mit Fußbodenheizung versehen ist. Er hat Platz genug für einen Esstisch und sechs Stühle. „Tender“ in massiver Wildeiche hell geölt bietet sich hier an, denn bei Bedarf kann er um einen ganzen Meter verlängert werden und ist so schlank, dass er den Ausblick nicht versperrt. „Swing“-Freischwinger passen gut dazu, denn die Stuhlbeine aus Edelstahl verleihen ihnen optische Leichtigkeit, und die Bezugsfarbe ist so gewählt, dass die kleinen Malheurs, die Kindern gelegentlich passieren, nicht gleich zum Drama ausarten. An so einem Tisch wird nicht nur gegessen, es werden auch Hausaufgaben gemacht, Spiele gespielt, Eichhörnchen beobachtet. Kühls haben zwar Vorhänge vor der großen, mit Schiebetür versehenen Glaswand, zugezogen werden sie aber so gut wie nie, denn draußen gibt es immer viel zu sehen.

Der Grundriss des Reihenhauses ist ein langes Rechteck, Fenster gibt es nur an den beiden Schmalseiten. Damit

es zur Mitte des Raumes hin nicht düster wird, bieten sich für den Wohnbereich skandinavisch lässige und vor allem helle Möbel an. Die Bezüge des Longchair-Sofas „Pearl“ und des Drehsessels „Dream“ wirken frisch, das Verschmutzungsrisiko ist überschaubar – sofern Kindern klargemacht wird, dass nur am Tisch gegessen wird, dass Sofa und Sessel No-go-Area sind, solange ein Marmeladenbrot in Arbeit ist. Was die Fußbodenheizung für den Anbau, ist der robuste Kunstfaserteppich für die Sitzgruppe: Er wärmt und verbindet die Möbel darüber hinaus optisch zu einem einladenden und gemütlichen Ensemble.

Im Obergeschoss haben Kühls die Raumaufteilung beibehalten. Ein textiler Teppichboden verspricht im Schlafzimmer herrliche Stille; damit auch die Augen zur Ruhe kommen, rät Kühl zu hellen Stoff- und Holztönen. Das Badezimmer musste komplett neu gemacht werden. Als frische Variante sind glasierte Wandfliesen mit leichtem Retro-Charme ideal, eine dicke Fußmatte wärmt und sorgt für Standfestigkeit. Die Kinderzimmer liegen auf der Gartenseite, und von dort tönt es richtig begeistert: „Wie in den Ferien!“ Dass das Haus also nicht zu klein ist, dass es Geborgenheit und Freiraum bietet und dann noch an die schönste Zeit des Jahres erinnert, den gemeinsamen Urlaub in einem schwedischen Ferienhaus, empfindet Thomas Kühl als Bestätigung: „Ich würde es immer wieder machen.“

IMMER GUT GESTIMMT

Der Ton macht die Musik – das gilt für Wandfarben genauso wie für Bettwäsche und Badtextilien. Sind die Materialien auch noch öko, gibt es täglichen Applaus



GUTER GRUND Schön an der Wand, gut für die Gesundheit: Die mineralische „Naturell“-Wandfarbe in elegantem „Basaltgrau“ enthält weder Konservierungsstoffe noch Allergene und ist atmungsaktiv.

Accessoires Vasen, Schale: Kare; Kerzenuntersetzer: Ikea; Bild: „Circles No. 11“, Atelier CPH



MUNTERE MUSTER Von klein kariert bis uni, der Stoff, aus dem Bettwäsche, Plaid und Dekokissen bestehen, ist in jedem Fall Öko-Baumwolle.

FARB THERAPIE

Die schönen Töne unserer Frottiertücher „Feel“ sind gut gegen das Morgengrauen.



HANDTÜCHER
CA. 16 EURO*
BADFLIESEN
AB 40 EURO*/M²

GESUNDHEIT!

Unser Alltag ist voller Widersprüche, die oft nur widerwillig aufgelöst werden: Zum Einkaufen im Öko-Hofladen wird mit dem SUV gefahren, der fair gehandelte Kaffee landet in Einweg-Pappbechern, nach der Fridays-for-Future-Demo geht's zum Flughafen und fürs Weekend nach Barcelona. Wie man sich bettet, so liegt man – klingt abgedroschen, ist aber wahr, ganz besonders, wenn man's wörtlich nimmt. Und weil wir auf keinen Fall wollen, dass Sie beim Wohnen ein schlechtes Gewissen haben, sind unsere Organic-Textilien – also Vorhänge, Bettwäsche, Kissen, Plaids und Handtücher – aus ökologisch, ohne Pestizide angebaute Baumwolle. Die so erzeugten Naturfasern unterliegen in ihren Herkunftsländern aber nicht nur streng gefassten Richtlinien für Umweltverträglichkeit, sondern auch solchen, die soziale Aspekte der Produktion und Verarbeitung einschließen. Die Vorschriften beziehen also die gesamte Produktionskette ein – bis hin zu den Farben und der Verpackung der Ware. So sind zu guter Letzt alle textilen Produkte der neuen Organic-Kollektion zu mindestens 95 Prozent aus ökologischer und sozial verträglicher Herstellung, der Rest sind Reißverschlüsse. Sie können sich also guten Gewissens zu einer gesunden Nacht betten.

MIT BIO-BAUMWOLLE AUF TUCHFÜHLUNG

NATURFREUNDE Beige oder bunt, grafisch oder floral, quadratisch oder rechteckig – die weichen Kissen „Pip“, „Yard“ und „Jag“ sind Kombikünstler.



KISSENHÜLLEN
AB CA. 35 EURO*

HARMONIESÜCHTIG Die Bettwäschen „Stitch“ und „Minicheck“ sind farblich auf die Strickdecken „Pearl“ abgestimmt.

Accessoires Korb: House Doctor; Wandspiegel: Bloomingville; Bild: „Signs 07“, Junique; alles andere: privat



PARADEBEISPIEL Handwebteppich „Botana“ und die Wandfarben „Naturell“, Bett „Ever“, Bettwäsche „Stitch“ und Wandfliesen „Color Studio“ im Bad – als hätten die Teile dieses wohnlichen Ganzen von selbst zusammengefunden.

*Alle Preise in Euro inkl. MwSt.; unverbindliche Preisempfehlung Deutschland; ohne Dekoration und Beleuchtung; bei einer Liegefläche von 180 x 200 cm; technische Änderungen und Irrtümer vorbehalten; weitere Modellvarianten erhältlich.

**AB HERBST
IM HANDEL**
Vorhänge, Kissen
Bettwäsche, Decken
und Handtücher in
zertifizierter
Bio-Baumwolle

WANDFARBE
32 EURO*/2,5 L

BETTWÄSCHE
AB CA. 79 EURO*/SET

PLAID „ZIG“
CA. 99 EURO*

PENDELLEUCHE
59 EURO*

POLSTERBETT
AB 2000 EURO*

FARBEN

SPECIAL



HASTE TÖNE?

DAS LEBEN IST BUNT, DAS GILT NATÜRLICH AUCH FÜR DIE EIGENEN VIER WÄNDE. WEIL SIE DIE GRÖSSTEN FLÄCHEN IM RAUM SIND, BIETEN SIE VIEL PLATZ, UND DEN SOLLTE MAN UNBEDINGT NUTZEN, UM MIT SCHÖNEN TÖNEN GUTE STIMMUNGEN ZU SCHAFFEN. FARBEN SIND EIN GESTALTUNGSELEMENT UND BEIM EINRICHTEN SO WICHTIG WIE DAS LICHT. MIT EINEM EIMER FARBE KANN MAN IN RÄUMEN AKZENTE SETZEN, MÖBELN EINE BÜHNE GEBEN, DIE TEMPERATUR RAUF- ODER RUNTERREGELN, RUHE SCHAFFEN, GUTE LAUNE ERZEUGEN. VOR 20 JAHREN STELLTEN WIR DIE ERSTEN TRENDFARBEN INS BAUMARKTREGAL – DER START DER SCHÖNER WOHNEN-KOLLEKTION. SEITDEM KÖNNEN SIE JAHR FÜR JAHR SICHER SEIN: WIR HABEN DIE SCHÖNSTEN TÖNE!





TERRACOTTA

MAROKKO

DIE NEUE TON-ART SCHON „TERRACOTTA“, DIE ITALIENISCHE BEZEICHNUNG FÜR GEBRANNT ERDE, VERRÄT, WAS MAN SICH MIT DER FARBE AN DIE WÄNDE STREICHT: EINEN WARMEN ROSTTON UND GANZ VIEL GEFÜHL. „TERRACOTTA“ BRACHTE AUCH UNSERE ALLERERSTE TRENDFARBEN-SERIE ZUM GLÜHEN. DANACH VERABSCHIEDETE SICH DER MEDITERRANE LANDHAUSSTIL AUS UNSEREN RÄUMEN UND NAHM DIE TREND-FARBE GLEICH MIT. 20 JAHRE SPÄTER IST SIE WIEDER DA.

SEHT HER, ruft Rot uns zu. Nicht umsonst ist die Farbe ein Signalton, ihr schenkt man immer Aufmerksamkeit. Rot regt an, aber auch auf. Ganz anders das abgedunkelte „Terracotta“. Es zieht zwar Blicke an, treibt den Blutdruck aber nicht hoch. Deshalb darf es uns sogar im Schlafzimmer gute Nacht sagen. Als Kontrastton hebt Rostrot Möbel hervor und hellt nebenbei die Stimmung auf. Trifft Licht darauf, fängt es an zu glühen. Keine Frage, „Terracotta“ ist ein starker Ton und überzeugt als Solist. Im Zusammenspiel

mit dem zarten Rosé der Trendfarbe „Marokko“ und dem zurückhaltenden Grauton von „Dreamy“ zeigt der Farbklassiker aus Italien, dass er den mediterranen Landhaus-Look hinter sich gelassen hat: „Terracotta“ kann auch elegant.

Accessoires Seiten 62–63: Bild: Paper Collective; Übertopf: House Doctor; Holzschale: Kristina Dam; Schale: H&M Home. Seiten 64–65: Wecker: Bloomingville; Glasvase: Aytm; gestreifte Vase: Oyoy; Bilder: The Poster Club; Etagère: Oyoy; Glasschale: Aytm; graue Vase: Karakter; Karaffe, Glas: Ferm Living; Holzdose, Vasen: Kristina Dam; Schale: über Weide Hamburg; Bücher: Gestalten Verlag; alles andere: privat





GRAU, BRAUN, BEIGE – AUS HEUTIGER SICHT IST ES KAUM ZU VERSTEHEN, DASS DIESE ERDTÖNE EINMAL ALS VERSTAUBT GALTEN, SIND SIE DOCH SO SCHÖN ENTSPANNT. SIE STEHEN FÜR NATUR, BRINGEN RUHE IN RÄUME UND WIRKEN IN HEKTISCHEN ZEITEN WIE HEILMITTEL. WÄNDE IN NATÜRLICHEN NUANCEN VERMITTELN EIN WUNDERBARES GEFÜHL DER GEBORGENHEIT.

ZEITLOSES
VULKANGRAU

WARMES ERDBRAUN

GEMÜTLICHES
WOLLBEIGE



DESIGNFARBEN
35 EURO*/2,5 Liter



EXISTENZIALISTEN, ARCHITEKTEN UND DESIGNER HABEN EINES GEMEINSAM: SIE LIEBEN SCHWARZ. FÜR DIE KREATIVEN IST DER SCHATTENTON MAGISCH, GRAU NICHT GRUSELIG, WEISS NICHT LANGWEILIG. RECHT HABEN SIE. NICHTFARBEN UND NEUTRALE TÖNE SIND VOM ZWANG BEFREIT, FARBE ZU BEKENNEN, SIE SCHREIEN NICHT, SONDERN NEHMEN SICH DEZENT ZURÜCK. UNSERE JUBILÄUMSEDITION „BLACK & WHITE“ ZEIGT, DASS VIER SCHLICHTE WANDFARBEN EINE ERSTKLASSIGE BASIS FÜRS WOHNEN SIND.

COSY WHITE

COOL GREY

NEW BLACK

URBAN GREY

SCHWARZ ist das Fehlen von Licht. Schwarz ist gar keine Farbe, es ist Magie. Auch beim Wohnen. Es rückt Wände zusammen und umhüllt uns wie eine warme Decke. Weiß hat ganz andere Talente. Die hellste Farbwahrnehmung spiegelt Licht, weitet Räume, wirkt klar, sauber und ein wenig kühl. Licht und Schatten – größer kann ein Kontrast nicht sein. Doch Gegensätze ziehen sich bekanntlich an. Und so wird aus den Wandfarben „New Black“ und „Cosy White“ ein Power-Duo, das jeden Auftritt beherrscht, den dramatischen

ebenso wie den puristischen. In der links gezeigten Leseecke spielen sie mit der Architektur. Der Wechsel von dunklen und hellen Wandflächen schafft Spannung, ist Basis und Farbkonzept für die drei Wandborde, zwei Beistelltische, für Sessel, Leuchte und Teppich.

Accessoires Bilder: The Poster Club; Teller, Rakete: Kare; Kerzenständer, Spiegel: Skjalm; Matruschkas: Schönbuch; Glas, Karaffe: Blomus; Bücher: Gestalten Verlag; alles andere: privat

*Preis in Euro inkl. MwSt.; unverbindliche Preisempfehlung Deutschland; technische Änderungen und Irrtümer vorbehalten; weitere Modellvarianten erhältlich.



JUBILÄUMSEDITION
27 EURO*/2,5 Liter

GRAU? Fanden wir vor Kurzem noch graulich. Jetzt mausert es sich zur Lieblingsfarbe schlechthin. Warum? Grau passt perfekt zu Holztönen, ist zeitlos modern und fügt sich in jeden Wohnstil. „Cool Grey“ und „Urban Grey“ geben in diesem Essbereich den Ton an. Eintönig? Die zwei Nuancen sind zwar monochrom, aber nicht monoton. Sie schaffen räumliche Tiefe und eine ruhige Kulisse für die Möbel mit den Eichenholzakzenten. Grandios!

Accessoires Wasserkaraffe, Teller: Serax; Glasvase: Menu; Brett, Brotmesser, Wassergläser, Besteck: Ikea; Servietten, Korb: H&M Home; Gläser, graue Vase, weiße Vase: Karakter; Schälchen: Kare; Glasflasche: Serax; Vase: Skjalm; kleine Dose: Stelton; große Dose: House Doctor; Tablett: Aytm; alles andere: privat



WIE VIEL FARBE VERTRÄGT EIN RAUM?

EIN EIMER FARBE, EIN PINSEL, eine Rolle, und los geht's. Stimmt schon, probieren geht über studieren, aber ein paar Tipps möchten wir Ihnen doch geben, bevor Sie sich zu Hause ans Streichen machen. Wer vorhat, alle Wände eines Raumes in einen kräftigen Ton zu tauchen, sollte wissen: je stärker die Farbe, desto mehr strahlt sie auf alles ab. Ein kräftiges Rot an der Wand überzieht die Möbel mit einem feinen Farbschimmer. Dann doch lieber alles in Weiß? Nein, denn Wirkung erzielt man bereits, indem man sich mit starken Farben auf eine Wand beschränkt. Überhaupt sollte Wandfarbe nicht gesondert betrachtet werden. Das Sofa, die Vorhänge, der Teppich gehen ein Farbspiel mit der Wand ein. Damit es nicht zu bunt wird, hilft ein Farbkonzept. Man kann dabei mit Akzenttönen arbeiten oder in harmonischen Farbfamilien bleiben. Farbpsychologie und Lieblingsfarben taugen als Leitmotiv bei der Gestaltung häufig nicht. Warum? Weil es in Räumen Bereiche mit starkem Lichteinfall, aber auch dunkle Ecken gibt. Der Lieblingston wirkt dort ganz anders als auf Pullover oder Kissen. Um die Wirkung einer Farbe beurteilen zu können, hilft es, ein großes Stück Pappe im Wunschton zu streichen und sie an unterschiedlichen Stellen an die Wand zu halten. Unbedingt ein gerades Stück Pappe verwenden, sonst nimmt das Auge eher die Form als die Farbe wahr. Und ganz wichtig: Vertrauen Sie Ihrem Gefühl und Geschmack. Schließlich sind es nur vier Wände, es ist keine Entscheidung fürs Leben.

QUALITÄTSCHECK

TÖNE MIT SCHREIBSCHUTZ

Wer dunkle Farben mit matter Oberfläche liebt, kennt das Problem: Streift man aus Versehen eine Wand, verursacht die Berührung eine glänzende Spur. Faustregel: je matter die Farbe, desto größer die Empfindlichkeit. Bei den Trendfarben schützt der Funktionsfüllstoff „Touch Protect“ die Oberfläche. Die so genannten Schreibeffekte lassen sich mit einem Microfasertuch wegwischen – vorausgesetzt, Wand und Farbe sind mechanisch nicht verletzt. Wer Wände nach dem Farbauftrag vollflächig mit dem SCHÖNER WOHNEN-„Farbschutz“ überstreicht, beugt Abzeichnungen ebenfalls vor; ein Arbeitsgang mehr, der sich aber lohnt.

WENN FARBEN ATMEN

Konservierungsstoffe waren gestern. Wir haben sie nach und nach aus all unseren Dispersionsfarben verbannt. Was bedeutet das für die Haltbarkeit geöffneter Gebinde? Den pH-Wert der Bindemittel haben wir erhöht, das schützt vor Keimen. Wer mit sauberen Werkzeugen arbeitet, verhindert, dass Keime in die Farbe gelangen und die Haltbarkeit einschränken. Außerdem kann Wasserdampf bei unseren technisch weiterentwickelten Wandfarben diffundieren – sie können atmen. Wird damit unsere mineralische Farbserie „Naturell“ überflüssig? Nein, denn bei einem mineralischen Putz ist sie immer noch die erste Wahl. Ihre Oberfläche wirkt nach dem Streichen zudem nicht so homogen. Wer Farben mit einem natürlichen Charakter an der Wand sucht, kommt an „Naturell“ nicht vorbei.

MIT BRIEF UND SIEGEL

Regale voller Farben, wie findet man da die beste? Deckkraft und Reichweite sagen viel über die Qualität einer Farbe aus. Genormte Messverfahren ermitteln beides. Die Ergebnisse finden sich auf den Gebinden. Die Deckkraft ist in drei Klassen unterteilt, wie in der Schule ist die Klasse 1 die beste. Und je mehr Fläche Sie mit einem Liter Farbe streichen können, desto besser. Auch Siegel wie „Blauer Engel“, das besonders umweltschonende Produkte auszeichnet, sind eine Hilfe. Und wir bürgen natürlich mit unserem guten Namen.



DIE PERFEKTE ILLUSION

Lust auf graue Wände und Industrie-Look? Dann nehmen Sie sich ein Wochenende Zeit und bringen in drei Schritten die Trendstruktur „Sichtbeton-Optik“ auf Ihre Wände. Oder wie wär's mit „Feinputz-Optik“? Sie haben die Qual der Wahl zwischen elf Trendstrukturen.

70%

der Wände hierzulande sind weiß. Aus Angst vor Fehlern verzichten die Deutschen lieber auf tolle Töne. Nicht nötig, denn Farbe kann man schnell überstreichen. Nur Mut also!



SCHRITT FÜR SCHRITT ZU WÄNDEN WIE VOM PROFI

1 BESTANDSAUFNAHME Die Wände müssen für den Anstrich trocken und staubfrei sein. Auf mit Leimfarbe gestrichenen Wänden haftet moderne Dispersionsfarbe nicht! Leimfarbe muss mit warmem Wasser abgewaschen werden. Bohrlöcher mit Spachtelmasse füllen und Unebenheiten glätten.

2 VORARBEIT Auch beim Verarbeiten von spritz- und tropfgehemmten Farben wie „Polarweiss“ kleckert es mal. Deshalb Boden, Fußleisten, Fenster, Türen, Steckdosen und Lichtschalter mit Schutzfolie und Kreppband schützen.

3 GRUNDIERUNG Wenn beim Wischen mit einem Tuch Farbabrieb sichtbar wird, empfiehlt sich die Vorbehandlung mit Tiefengrund. Auch auf unbehandelte graue Gipskartonwände mit gespachtelten Stößen oder auf neuen, stark saugenden Putz erst einen wasserverdünnten Tiefengrund und einen Grundanstrich in lichthem Grau aufbringen.

4 ROLLE VORWÄRTS Mit der Decke beginnen. Farbspritzer können dann noch problemlos von der Wand entfernt und überstrichen werden. Ist die Decke getrocknet, geht es mit Rändern, Ecken und Kanten im Raum weiter. Sie werden mit einem Flachpinsel oder einer kleinen Farbrolle vorgestrichen, ehe die Wandflächen mit einer breiten Fellrolle bahnenweise im so genannten Kreuzgang, also netzartig, koloriert werden. Dabei streicht man mit dem Lichteinfall, also vom Fenster in den Raum. Ein einheitliches Flächenbild entsteht, wenn zügig Nass in Nass gearbeitet wird, so trocknen keine Farbsätze an. Jede Teilfläche zum Schluss noch einmal absatzfrei abrollen, um Schattierungen zu vermeiden. Eine Wandfläche immer zu Ende streichen. Stark pigmentierte Farben brauchen zwei Anstriche.

5 LÜFTEN UND TROCKNEN Heizung runterdrehen und Zugluft vermeiden, damit die Farbe nicht zu schnell trocknet. Selbst wenn sie geruchsmild ist, hat jede Farbe einen Eigengeruch. Trotzdem ist ein Raum nach sechs Stunden wieder bezugsfertig und nach 24 Stunden geruchsfrei.

Wir sind schon ein bisschen stolz darauf, was unser Bestseller „Polarweiss“ nachweislich alles kann: Die weiße Wandfarbe ist sehr ergiebig, besitzt eine extreme Deckkraft und Farbtiefe. Sie ist frei von Löse- und Konservierungsmitteln sowie von Weichmachern, was Allergiker und „Öko-Test“ freut. Im März und April dürfen Sie sich mitfreuen. Dann feiern wir unseren Geburtstag ganz in Weiß mit einem Jubiläumsgebinde. Zwei Monate lang füllen wir elf statt zehn Liter „Polarweiss“ in jeden Farbeimer. So wird weiße Wandfarbe wirklich unwiderstehlich.



FRÜHLINGSERWACHEN. DAS THERMOMETER HAT DAS SIGNAL GEgeben, LAUE TEMPERATUREN ERWECKEN DIE NATUR ZU NEUEM LEBEN. SONNENLICHT VERDRÄNGT DIE TRÜBEN TAGE, GRAU MUSS NEUEM GRÜN WEICHEN, UND WIR BEKOMMEN AUCH DRINNEN LUST AUF FRISCHE FARBEN.

MAUI

FINCA

DREAMY



TRENDFARBE
27 EURO*/2,5 Liter

IM WOHNZIMMER hat der Frühling schon begonnen. Mit den neuen Trendfarben „Maui“, „Finca“ und „Dreamy“ zieht der Zauber der Jahreszeit in die Wohnung. Das ist wunderbar anzusehen und hat eine erstaunliche Wirkung: Die frischen Newcomer bringen das Interieur auf Touren. Vom Korkboden über den Teppich, die Sessel und bis zu den Beistelltischen herrscht im ganzen Raum helle Freude. Das steckt an.

Accessoires Bild: Paper Collective; kleine Vase: Bloomingville; große Vasen: Skjalm; weiße Vase: Karakter; Tablett: Aytm; Teekanne: über Weide Hamburg; Korb: House Doctor; Korb als Übertopf, Becher: H&M Home; Notizbuch: Nuuna; Bücher: Gestalten Verlag; alles andere: privat

*Preis in Euro inkl. MwSt.; unverbindliche Preisempfehlung Deutschland; technische Änderungen und Irrtümer vorbehalten; weitere Modellvarianten erhältlich.

JUNGLE

BLUEBERRY

TERRACOTTA



TRENDFARBE
27 EURO*/2,5 Liter

GLEICHER RAUM (einmal zurückblättern), andere Farben, klare Aussage: Der Winter wird definitiv nicht grau. „Jungle“, „Blueberry“ und „Terracotta“ tauchen das Kaminzimmer in tiefe Töne, verwandeln das Wohngefühl von frühlingssfrisch in winterwarm und sind für jedes Experiment zu haben. Color-Blocking kennen Sie sonst nur von Ihrem Schal? Wir haben das modische Farbspiel auf die Wand übertragen – mit gleichem Effekt: Es wärmt und macht gute Laune. Herbstlich willkommen!

Accessoires Bilder: Juniqe; Vasen, Schale: Kare; Teekanne, Becher: Serax; Korb: House Doctor; Korb als Überkopf: H&M Home; Bücher: Gestalten Verlag; alles andere: privat

*Preis in Euro inkl. MwSt.; unverbindliche Preisempfehlung Deutschland; technische Änderungen und Irrtümer vorbehalten; weitere Modellvarianten erhältlich.

HALLO HERBST! WENN SICH DIE NATUR ZUR LETZTEN PARTY DES JAHRES SCHMINKT, IST ES ZEIT, AUCH DRINNEN EIN FEST DER FARBEN ZU FEIERN. GRÜN, BLAU UND ROT BRINGEN STIMMUNG INS HAUS – UND UNS GUT ÜBER DEN WINTER.



Farbtonabweichungen vom Original drucktechnisch bedingt.

WAS SIE AUS IHREN RÄUMEN MACHEN MÖCHTEN, FÜHLT IHR HERZ BEREITS. DER KOPF ABER FORDERT RATIONALE ÜBERPRÜFUNG, BEVOR ES LOSGEHT MIT DEM EINRICHTEN. WIR KENNEN DAS AUS EIGENER ERFAHRUNG UND WISSEN: PERFEKT WIRD'S, WENN SICH BEIDE EINIG SIND. AUF DEN FOLGENDEN SEITEN GIBT ES SO VIELES ZUM THEMA FAKTEN UND FUNKTIONEN, DASS DER KOPF BERUHIGT ZUSTIMMEN KANN

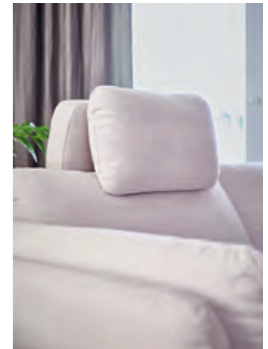
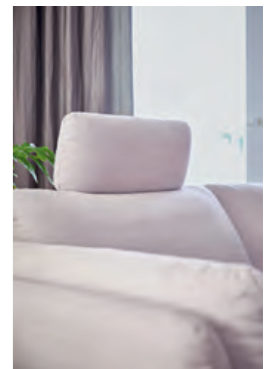
INFOS

Sofas und Sessel

Sitzen, liegen lümmeln – Polstermöbel sind Naherholungsgebiete mit vielen Funktionen. Ihre magische Anziehungskraft macht sie zum Mittelpunkt des Wohnbereichs. Größe, Form und Stoff bestimmen den Look und sind Leitmotiv für den Rest der Einrichtung. Da sollte bei Sofa und Sessel schon alles sitzen

SOFA IN BESTFORM

Bei Möbeln geht es zurzeit rund. Klar, dass auch unser neues Sofa „Metropolitan“ Schwung ins Wohnzimmer bringt. Markant und elegant: die leicht angeschrägten Armlehnen ohne Ecken und Kanten, die dank des Polsterkissens maximal bequem sind. Der gut gepolsterte Sitzblock mit angenehmer Neigung und Tiefe reicht bis zum Boden. Eine feine Basis nimmt ihm die Schwere, und kleine, zurückgesetzte Stellfüße lassen das Sofa fast schweben. In smaragdgrünen, fein schimmernden, weichen Samt gekleidet, verbindet „Metropolitan“ Tradition mit Trend. Sitzspiegel, die durch den Gebrauch entstehen, zeugen auf charmante Weise davon, dass man hier gern Platz nimmt.



MACHEN SIE ES SICH BEQUEM!

Ob ganz gerade, um die Ecke, mit Longchair oder wellenförmigem Abschluss, ob für Sie zwei oder die ganze Familie, ob klassisch, elegant, modern oder extravagant: „Metropolitan“ kann alles, außer gewöhnlich sein. Runde Sache: die sanft geschwungene Abschlussvariante, die „Metropolitan“ einzigartig macht, aber auch flexibles Sitzen ermöglicht. Auf kleiner Fläche bietet sie ihrem Besitzer unterschiedliche Sitztiefen an. Noch mehr Komfort garantieren zwei Kopfstützenvarianten zum Einstecken und zwei Hockertypen, deren ovale oder quadratische Formen sich ans Sofa anpassen und es zum Relaxer machen. Sie merken schon: Wir haben an alles gedacht, damit unser schickes Wunsch-dir-was-Sofa zu Ihrem Lieblingsmöbel wird.



NIMM ZWEI!

Kleine Couch- und Beistelltische sind flexibel und lässig. „Connect“ gibt es in mehreren Höhen und Größen zum Kombinieren. „Twist“ stapelt mit Filztablett und Platte praktische Ablagefläche.

Accessoires Teller: Blomus; zweifarbige Vase: Bloomingville; Bild: The Poster Club; Glasvase: House Doctor; Schale: Bloomingville; Dose: Kristina Dam; Bilder: Coco Lapine; Becher, Teekanne: Serax; Korb: House Doctor; Glasschale, Tablett: Aytm; Bild: Junique; alles andere: privat



LESELICHT AN, RAUF AUFS
SOFA, FÜSSE HOCH.
AUF DEM LONGCHAIR KANN
MAN SICH RICHTIG
SCHÖN LANGMACHEN



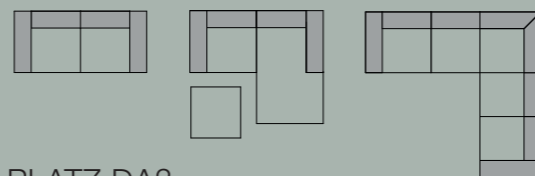
GRUPPENBILD MIT „DREAM“

Egal, von welcher Seite Sie sich diesem Sessel nähern und wie Sie ihn anziehen, „Dream“ macht immer eine gute Figur. Sein Drehkreuz hält ihn in Schwung und garantiert im Nu den richtigen Ausblick. Er ist mit seiner umarmenden Form der perfekte Partner für das Sofa „Metropolitan“. „Dream“ ist aber auch so markant, dass er gut alleine stehen kann. Und weil er so niedrig ist, nimmt er im Raum optisch wenig Platz ein. Eine optionale Kopfstütze verlängert den Rücken und steigert den Komfort. So schön kann Träumen sein.



POLSTERKLEIDER Ob Stoff oder Leder, ob zeitloses Grau oder trendiges Grün – wir haben die schönsten Bezüge, aber Sie entscheiden, was Ihr Polstermöbel tragen soll. Textile Gewebe spielen mit Strukturen, Mustern und Farben, bei Leder steht die Sachlichkeit im Vordergrund. Beide Materialien haben gute Eigenschaften und setzen ein Polstermöbel optisch und haptisch erst so richtig in Szene.

Accessoires Bilder: Coco Lapine; Vase: Kare; Tablett, Zeitschriftenständer: Aytm; Teekanne: Menu; alles andere: privat



PLATZ DA?

Wie viel Freifläche gibt es im Zimmer, und wie viele Personen sollen auf Ihrem Sofa Platz finden? Lümmeln Sie lieber, oder möchten Sie aufrecht sitzen? Diese Fragen sollten Sie klären, bevor Sie im Möbelhaus gemeinsam mit einem Berater Ihr Sofa in Größe und Form planen. Und messen Sie lieber einmal mehr nach, bevor Sie Ihre Lieblingscouch bestellen, damit sie wirklich perfekt passt.



SO oder SO

Couchtisch oder Hockerbank? Beide bieten Ablagefläche. Während die Teekanne auf dem Tisch „Solo“ stabil steht, schmiegt sich der gepolsterte Hocker bei Bedarf ans Sofa „Pearl“ und verlängert das Sitzvergnügen. Ein Tablett auf dem Hocker kann den Tisch ersetzen. Als Fußablage hält auch mal der Couchtisch her, doch auf dem Hocker genießen die Füße mehr Liegekomfort. Hilfreich beim Entscheiden: Unsere Möbel können Sie auf schoener-wohnen-kollektion.de konfigurieren und Räume auf schoener-wohnen.de einrichten.

EIN SOFA FÜR JEDEN GESCHMACK



Modische Trends lässt unser zeitloses Sofa „Timeless“ links liegen, diverse Armlehn- und Fußvarianten ändern die schlichte Form. Sie entscheiden über den Look und ob Sie fest, weich oder auf Federn sitzen möchten.



Tanja Roß, unser Polsterprofi im Team, weiß, auf welchem Sofa wir gern und gut sitzen

DAS SITZT!

Was sollte ich beim Kauf eines Sofas unbedingt beachten?

Ein Sofa ist eine Investition für viele Jahre. Damit man lange gut damit leben kann, muss es perfekt passen. Vor dem Kauf gibt es ein paar Fragen zu klären: Wie viele Personen nehmen täglich darauf Platz, und wie viel Raum steht für das Möbel zur Verfügung? Vier Personen brauchen mehr Sitz- und Liegefläche als zwei. Soll es ein Sofa zum Sitzen oder Lümmeln sein? Leben kleine Kinder in der Familie, sind ein pflegeleichter Stoffbezug oder ein gefärbtes Leder die richtige Wahl. Man wird weder mit einer großen Sitzlandschaft in einem kleinen Wohnzimmer noch mit einem kleinen Zweisitzer in einem weitläufigen Raum glücklich. Außerdem sollte man testen, wo man angenehmer sitzt: auf weichen Kissen oder festen Polstern. Auch die richtige Sitztiefe ist individuell. Und ganz wichtig: Ein Sofa muss in Farbe und Form gefallen.

Schön schlicht also, damit uns das Sofa lange gefällt?

Es gibt Formen, die viele Moden überdauern. Unser Sofa „Timeless“ etwa ist so ein Klassiker, auf dem man jeden kurzlebigen Trend aussitzen kann. Ein Möbel hat aber immer auch eine emotionale Funktion. Es muss uns berühren. Kaufe ich aus Vernunft ein sachliches Sofa, träume aber von einem sanft geschwungenen Sitzmöbel, wird das gute Stück nicht mein Freund.

Worauf sitzen wir denn im Moment am liebsten?

Feminine Eleganz und skandinavische Natürlichkeit sind die Trends beim Wohnen. Unser Sofa „Pearl“ bedient mit seinem runden Rücken und Füßen in Massivholz oder Metall beide Stilrichtungen, sieht mal lässig, mal fein aus. Es ist unser Bestseller. Außerdem löst der Longchair gerade das Überecksofa ab. Die Sofavariante wirkt leichter, braucht weniger Raum, bietet aber Platz zum Sitzen und Liegen. Und wenn man das Sofa mit einer Hockerbank kombiniert, kann sogar die ganze Familie die Füße hochlegen. So geht Sofa heute.

Leuchten

In unseren vier Wänden würden wir ohne künstliche Lichtquellen ganz schön oft im Dunklen stehen. Damit wir auf dem Sofa, am Esstisch und im ganzen Raum den Durchblick behalten, gibt es für jede Situation die richtige Leuchte – ganz schön hell



GLANZLICHT

Glaskugeln sind Klassiker am Leuchtenhimmel. Die kreisrunde Form erinnert an Sonne und Mond und feiert gerade ein Comeback. Bei „Mirror“ sorgt ein silberner Farbverlauf für einen Spiegeleffekt. Das sieht elegant und extravagant aus, spielt mit Spiegelbildern, transparenten und geschlossenen Flächen. Die Pendelleuchte in drei Größen ist als Solist, aber auch als Gruppe strahlend schön. Eine Tischleuchte in drei Größen ergänzt die Serie. Übrigens: Alle Leuchten der Kollektion werden durch ein schwarzes Textilkabel mit Strom versorgt.

LICHT AN, LICHT AUS –
LEUCHTEN, DIE SKULPTUREN
SIND, ERHELLEN
AUCH UNSER GEMÜT



NORDLICHT

Ein halbrunder, schwarz, weiß oder grau lackierter Metallschirm lenkt bei der Pendelleuchte „Kia“ das Licht nach unten. Und weil er innen weiß ist und üppige 40 cm im Durchmesser misst, leuchtet er außerdem hell in einem breiten Kegel. Perfekt für den Esstisch und passend zum skandinavischen Wohntrend. Wand- und Tischleuchten garantieren, dass es im ganzen Haus hyggelig wird. Praktisch: Unsere Pendelleuchten sind mit einem 250 cm langen Textilkabel ausgestattet, damit sie auch in hohen Altbauten im richtigen Abstand von 60 cm über dem Esstisch pendeln.

LICHTSPIEL

Bambugeflecht ist reine Handarbeit, zaubert Ethno-Eleganz in Räume und bei „Calla“ auch ein aufregendes Muster an die Wand. Die 168 cm hohe Leuchte steht auf drei dünnen, seitwärts gespreizten Beinen und verbreitet mit ihrem auffälligen Flechtschirm Stimmungslicht. Zur Serie gehören auch Pendel- und Tischleuchten jeweils mit Geflecht in Schwarz und Natur. Tipp: Wenn Sie eine Glühbirne im Retro-Look in die E27-Fassung von „Calla“ drehen, kombinieren Sie zwei Trends.



LICHTVERTEILER

Die kleine „Kia“ findet überall ein Plätzchen und trägt das Licht auf Sideboards, Nachtkonsolen, Schreibtische, eben dorthin, wo man einen Lichtblick braucht. Die Tischversion der Leuchtenserie gibt es nicht nur in drei Farben, sondern auch in zwei Höhen und immer mit einem zauberhaften Pilzkopf.

Accessoires Seiten 84–85: Bild: „Leaves VII“, The Poster Club; Übertopf, Wein-gläser, Besteck: Ikea; Schmortopf: Serax; Servietten: H&M Home; Schale: Broste Copenhagen; Vasen, Schale: Bloomingville. Seiten 86–87: Bild: „Kamut“, Coco Lapine; große Vase: Ferm Living; Vase: Oyoy; weiße Schale, Glasflasche: Serax; Teller: Kare; Servietten, Korb: H&M Home; Glasvase, Dose: House Doctor; Wassergläser: Ikea; Vase: Skjalm; goldene Dose: Stelton; Tablett: Aytm, Gläser: Karakter; Bilder: Coco Lapine; alles andere: privat

STOFF ZEIGT STIL

Wir hätten nichts dagegen, wenn Sie sich die Stehleuchte „Pina“ gleich zweimal neben das Sofa stellen. Aber eine der Leuchten mit dem klassischen Stoffschirm reicht für ausreichend Licht zum Lesen. Wir wollten Ihnen mit dem Duo nur zeigen, dass Sie „Pina“ immer auf der richtigen Höhe haben. Sie ist nämlich verstellbar, und zwar von 120 bis 150 cm. Bei den Stoffschirmen, durch die das Licht schön schimmert, haben Sie die Wahl zwischen Weiß, lichtem Grau und Anthrazit. Den schlichten Klassiker gibt es auch als Decken- und Tischleuchte.



KURZ ODER LANG?

Pendelleuchte „Stripe“ lässt sich stufenlos von 110 bis 140 cm ausziehen und passt sich Tischlängen flexibel an. Ein Plus bei Auszugstischen. Fest verbaute LEDs und eine technisch aufwendige Konstruktion machen das minimalistische Schiebependel ganz in Schwarz und mit Textilkabel erst möglich.



WIE VIEL LICHT BRAUCHEN WIR?

Wenn draußen die Sonne scheint, steigt die Stimmung. Im Haus ist das ähnlich. Und deshalb ist es sinnvoll, verschiedene künstliche Lichtquellen über den Raum zu verteilen. Das hebt die Laune, ist aber auch nützlich. Leuchten an Decke und Wand schaffen ein Grundlicht, wenn man den Raum betritt. Steh- und Tischleuchten setzen Stimmungslicht und Akzente, können aber auch Leselicht am Sofa, Sessel oder Bett sein. Pendelleuchten werfen ihren Schein gezielt auf Tischplatten. Egal, ob Leuchten direkt oder indirekt Licht verbreiten, sie sollten nicht blenden. Lichtfarben von kühl bis warm sind Geschmackssache; verfügen die Leuchten über eine E27-Fassung, kann man sich das Leuchtmittel und damit die Lichtfarbe aussuchen. LEDs sind dagegen meist fest verbaut und bieten keine Wahlfreiheit, dafür aber Leuchtdesign, das mit einer Glühbirne aufgrund ihrer Größe nicht möglich wäre. Leuchten verteilen Licht, sind aber auch Designobjekte und damit was fürs Auge.

Tapeten

Wird eine Wand neu eingekleidet, verändert sich der Raum sofort. Vielfältige Muster, feine Strukturen und tolle Töne sind talentierte Stimmungsmacher und dank moderner Technik unkompliziert und schnell Bahn für Bahn geklebt. Da kann man sich ruhig öfter mal einen Tapetenwechsel gönnen



COOLER KUBISMUS

Mit „Triangolo“ bringen Sie Ihrem Raum die kubistische Formenlehre bei. Die geometrischen Figuren in fein aufeinander abgestimmten Farbtönen wirken spielerisch und addieren sich zu Streifen – ein dynamisches Muster, das in starken Tönen Leben in die Bude bringt und in zurückhaltenden Farben Räume in Ruhe taucht.

SPIEL MIT DEM STIL

Zurück in die Zukunft. Art-déco-Muster sind gerade groß in Mode. „Luce“ lässt den Charme der Zwanzigerjahre des vergangenen Jahrhunderts wiederaufleben, ist exzentrisch und elegant zugleich. Die grafischen Linien bilden ein kleines Strahlenmuster, das mit dem Auge spielt – im starken Kontrast mehr, in Ton-in-Ton-Harmonien weniger. In beiden Varianten beweist „Luce“ aber Sinn für Sinnlichkeit.

DAUERBLÜHER

Pflanzen machen sich nicht nur im Garten oder in der Vase gut. Tapete „Botanic“ lässt Blätter an der Wand emporranken. Das realistisch gezeichnete Motiv in Beige, Grau und Grün wirkt wie aus dem Herbarium – ein kleines Kunstwerk, das auf großer Fläche überzeugt, und Spannung in moderne Wohnwelten bringt. Nach dem Tapezieren sind die Pflänzchen pflegeleicht, müssen weder gegossen noch gedüngt werden.

Accessoires Matroschkas: Schönbuch; Figur: Kähler Design; Wanduhr: Menu; Schachteln: Ikea; Bücher: Gestalten Verlag; Spiegel: Skjalm; Vasen, Ethno-Teller: Kare; Karaffe, Glasschale: H&M Home; Gläser, Besteck: Ikea; Teller, Schalen: Knabstrup; Schüssel: Blomus; Salatschüssel: Broste Copenhagen; Holzschälchen: Serax; Teekanne: über Weide Hamburg; Salz- und Pfeffer: Menu; alles andere: privat





Keine Angst vor starken Mustern! Digitaltapete „Exotic“ gibt es in kräftigen Farbtönen oder dezenter in Grau mit zarten Farbnuancen. So können Sie sich den Dschungeltrend im XL-Format in der Intensität nach Hause holen, die am besten zu Ihrem Einrichtungsstil passt. Das Muster ist als Panel angelegt. Eine Einheit umfasst je vier Bahnen von 270 cm Höhe und 53 cm Breite und kostet 79 Euro (siehe Zeichnung unten). Günstiger kann man sein Dschungelfieber nicht stillen.



ZEITLOS SCHÖN

Sandverwehungen? Wasserwellen? Die feinen Linien und der Glanzeffekt der Tapete „Duna“ regen die Phantasie an und lassen Wände je nach Farbe elegant oder kreativ aussehen. Auch „Tessile“ setzt auf ein subtiles Muster. Die Serie mit einer sehr naturgetreuen Stoffstruktur gibt es in einer großen Farbvielfalt, abgestimmt auf die Mustertapeten „Triangolo“ und „Lane“ und damit kombinierbar.

Accessoires Geschirr, hohe Vase: Kare; Gläser: Ferm Living; Schale: Skjalm; Servietten, Kerzenhalter: H&M Home, Besteck: Ikea; kleine Vase, Kerzenständer: Bloomingville; goldene Vase: Skultuna; große Vase: Karakter; Bücher: Gestalten Verlag; Holzdose: Kristina Dam; Figuren, Vase: über Weide Hamburg; alles andere: privat

ROLLENBEDARF

Eine Standardrolle misst 53 cm in der Breite, 10,05 m in der Länge, reicht also für gut 5 m². Wandfläche berechnen, durch 5 teilen, und schon hat man den Rollenbedarf. So einfach funktioniert das leider nur bei ansatzfreien Mustern, also Unis, feinen Strukturen und kleinen Dessins. Die Höhe des Musters, der Rapport, wiederholt sich auf der Tapetenbahn und spielt beim Tapezieren eine Rolle. Damit Muster und Struktur perfekt passen, müssen die einzelnen Bahnen im richtigen Ansatz verarbeitet werden. Das kann Verschnitt bedeuten, und der muss beim Bedarf berücksichtigt werden. Angaben zum Rapport und Musteransatz finden Sie auf der Verpackung.

STRESSFREI KLEBEN

Steifes Papier mühsam einweichen – das muss nicht sein. Unsere Muster und Strukturen drucken wir auf Vlies. Zellstoff und synthetische Fasern machen das Material flexibel und fest. Vliestapeten kommen trocken an die eingeleisterte Wand, werden mit Druck fixiert, schrumpfen und reißen nicht. Für eine drei Meter hohe und vier Meter breite Wand haben wir im Fotostudio nur eine Stunde gebraucht. Weitere Vorteile von Vliestapeten: Sie lassen sich bei Bedarf als ganze Bahn wieder vom Grund lösen, und sie kaschieren kleine Unebenheiten.



WAS TAPETE KANN UND WELCHE MUSTER TREND SIND

Warum sollte ich mir eine Tapete an die Wand kleben?

Warum hängen wir uns Bilder an die Wand? Weil Kunst uns fasziniert, wir uns mit einem Werk wohlfühlen und weil es den Raum schmückt. Mit Tapete ist das genauso. Farben, Muster und Strukturen schaffen Stimmungen, regen uns an oder lassen uns zur Ruhe kommen, wirken mal elegant, mal aufregend. Ein auffälliges Muster in starken Farben zieht die Blicke an, beherrscht den Raum. Es ist ein individuelles Statement, erzählt etwas über die Persönlichkeit und Kreativität des Bewohners. Feine Strukturen in sanften Tönen beeinflussen gleichfalls die Atmosphäre, nehmen sich aber zurück und lassen den Möbeln den Vortritt. Tapeten sind also ein wichtiges Gestaltungselement beim Einrichten.

Ist Tapete nicht etwas altbacken?

Wer in den 1970er Jahren großgeworden ist, sich an die psychedelischen Muster in poppigen Farben an den Wänden moderner Wohnungen erinnert, hat erlebt, dass Tapete Lebensgefühl und Zeitgeschmack widerspiegelt. Damals ging es der Gesellschaft gut, sie wagte Neues und glaubte an den Fortschritt.

Designer Felix Diener, kreativer Kopf der Tapetenkollektion, schickt uns auf Safari



Tapeten sind immer modisch, können also gar nicht von gestern sein.

Welche Muster sind gerade Trend?

In unruhigen Zeiten schaut man gern zurück, entwickelt eine Sehnsucht nach der guten alten Zeit. Dabei haben wir die grafischen Muster des Art déco wiederentdeckt. Und wir träumen gerade besonders gern vom Paradies, dem Garten Eden. Dschungelmotive bringen mit ihrer Exotik gute Laune in Räume.

Wie viel Tapete verträgt ein Raum?

Es gibt keine Regel. Erlaubt ist, was gefällt. Geschmack ist individuell und kulturell geprägt. Die Engländer tapezieren Muster an allen vier Wänden. In Deutschland geht man eher zurückhaltend mit Tapete um, beschränkt sich in Sachen Muster auf ein oder zwei Wände und kombiniert diese mit einem passenden Uni im Rest des Raumes.

Verraten Sie uns, ob Sie mit Tapete an den Wänden leben?

Ich beschäftige mich jeden Tag mit Farben, Strukturen und Mustern, das ist mein Beruf und meine Leidenschaft. Zu Hause schaue ich aber auf leere Wände, und es gibt keine einzige Textilie. Augen müssen sich auch einmal ausruhen dürfen, damit der Kopf wieder frei wird.

ÜBERSTREICHTAPETE

Tapete oder doch lieber die Lieblingsfarbe? Sie müssen sich nicht entscheiden, Sie können beides haben. Mit einer weißen Überstreichtapete ist der Raum im Nu ordentlich tapeziert, die Wand erhält Blumen-, Streifen oder Dünenstruktur. Danach streichen Sie die Tapete in der Farbe Ihrer Wahl über. Fertig ist Ihr ganz individueller Lieblings-Look für die Wand. Und das Schöne: Sie können den Farbton der Tapete exakt Ihrem Einrichtungsstil anpassen.

Textilien

Ob Vorhang am Fenster, Kissen auf dem Sofa oder Teppich auf dem Boden: Mit ihren Strukturen, Farben und Mustern bringen Textilien Stimmung und Persönlichkeit in Räume. Sie sind nicht nur die sinnliche Seite des Wohnens, sondern auch praktisch veranlagt und schlucken störenden Schall. Geben Sie also mal richtig Stoff!



KISSENPARADE

Zweimal im Jahr entwickeln wir eine neue Textilkollektion, für Frühjahr und Herbst. Warum? Damit Sie nicht lange auf den Trendton Terracotta warten müssen, der gerade ein Comeback feiert und mit Grau und Rosé überraschend neu und elegant wirkt. Übrigens: Unsere Kissen, Fertigvorhänge und Plaids sind farblich aufeinander abgestimmt, damit das Kombinieren garantiert gelingt.

SO oder SO



Das Sofa ist eine Investition für Jahre, man hält es besser zeitlos. Kissen hingegen dürfen modisch sein, mit Farben und Formen spielen und Trends aufs Sofa setzen. Das macht Spaß, kostet nicht viel, und im Handumdrehen hat man einen neuen Look hingezaubert. Wie der aussehen kann? Schauen Sie links. Ob Sie dabei etwas wagen und farbige Kontraste in Grau, Burgund und Curry mischen oder lieber Ton in Ton bleiben und feine Muster in der Farbe des Sofas kombinieren, das ist Geschmackssache. Schön ist beides. Unterschiedliche Kissenrollen garantieren, dass es nicht eintönig wird. Kissen sind aber nicht nur dekorativ, sondern auch praktisch, sie stützen Kopf und Rücken. Mit einem Reißverschluss versehen, können unsere Stoffhüllen gereinigt oder gewaschen werden. Ab aufs Sofa!



AUF KUSCHELKURS

Vielleicht haben Sie sich schon gefragt, warum auf all unseren Sofas und Sesseln Plaids liegen? Nun, es sieht gut aus, aber es hat auch einen praktischen Grund. Decken laden zum Kuschn ein, ersetzen den Wollpullover und verwandeln Sitzmöbel in Wohlfühl-oasen. Sind die Wärmespender auch noch aus edlem Kaschmir wie „Luxury“ rechts, freut man sich schon im Frühling auf den nächsten Herbst, wenn Sofaabende wieder Hochsaison haben.

Accessoires Holztablett: Aytm; Vasen: Kare; Kanne: Menu; Becher: Broste Copenhagen; alles andere: privat



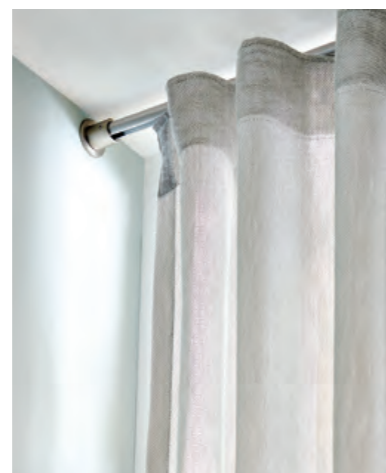


VORHANG AUF!

Lange Jahre waren feine Falten am Fenster aus der Mode. Warum eigentlich? Spätestens wenn es dunkel wird, wissen wir, wozu Vorhänge gut sind. Zugezogen bieten sie Sichtschutz. Am Tag geben sie Fenstern einen Rahmen. Für schöne Stimmung und gute Akustik sind sie rund um die Uhr im Einsatz. Transparente Gewebe spielen mit dem Licht, blickdichte Stoffe sperren es aus, und Blackouts lassen keinen einzigen Sonnenstrahl mehr durch. Bei uns bekommen Sie alle Varianten. Wer in hohen Räumen wohnt, für den haben wir eine Auswahl an Couponstoffen zum Selbernähen wie „Crush“ an diesem Altbaufenster. Das macht etwas Arbeit, passt dann aber perfekt zu Ihnen und Ihren Räumen.

MIT HAKEN UND ÖSEN

Aussuchen, auspacken, aufhängen – unsere Fertigvorhänge sind ruck, zuck an der Stange. Egal ob „Checks“ im fröhlichen Karomuster oder der unifarbene „Soft“ in dezentem Grau, alle haben als Abschluss einen breiten Saum. Bei der Aufhängung allerdings gibt es zwei Varianten: Metallösen, die sachlichere Lösung, oder eine verdeckte Schlaufe, die verspieltere Falten bildet. Beide lassen sich auch mit Ringen und Gleitern aufhängen, schnell und unkompliziert. Probieren Sie es aus!



EINE RUNDE SACHE

Damit Sie nicht lange suchen müssen, liefern wir Ihnen die Aufhängung gleich mit. Zur Auswahl stehen Stangen aus Metall oder Holz in verschiedenen Farben und mit unterschiedlichen Endkappen. Sie können an Wand oder Decke befestigt oder verspannt werden. Die Metallvarianten gibt es auch mit Innenlauf. Wichtig: Je schwerer die Vorhänge, desto häufiger sollten Sie Träger setzen, mindestens aber alle 150 cm. Die 200 cm langen Stangen lassen sich kürzen oder mit Verbindungsstücken verlängern. Für jede Architektur und jeden Wohnstil haben wir genau das Richtige.



SCHÖNER SCHLAFEN

Nichts gegen weiße Wäsche, aber wer sein Boxspringbett in einen dezenten Stoff gekleidet hat, kann bei jedem Wäschewechsel eine neue Stimmung ins Schlafzimmer bringen. Herrlich, oder? Die Bettwäsche „Trendy“ zum Beispiel legt mit einer Kombination aus Colour Blocking und Streifenmuster gute Laune ins Bett. Übrigens lässt sich unsere Bettwäsche gut mit den Deko-Kissen kombinieren, denn auch sie tragen die gleichen Farben und Muster. Tipp: Wenn Stoffe im Bett und am Fenster nicht miteinander in Konkurrenz treten sollen, sind Rollos die erste Wahl. Unser Verdunkelungsrollo „Vision“ besteht zwar auch aus beschichtetem Gewebe, verzichtet aber auf Falten und geht so sehr sachlich an die Arbeit. Einmal kurz an der Metallkette gezogen, und dunkel wird's. Na dann, gute Nacht!

Accessoires Schwarzer Kerzenständer: Skjalm; Wecker, weiße Vasen: Bloomingville; Glasvase: Aytm; gestreifte Vase: Oyooy; schwarze Vase, Körbe: H&M Home; Bild: The Poster Club; alles andere: privat.



REIF FÜR FALTEN

Die Plissees „Wing“ verbinden textile Sinnlichkeit mit technischer Sachlichkeit. Die Falten lassen sich wie bei einer Ziehharmonika stufenlos in beide Richtungen schieben. Lichteinfall und Sichtschutz sind so noch feiner zu regulieren. Das leicht gecrushte Gewebe ist auf der Rückseite beschichtet, reflektiert UV-Licht und wirkt isolierend gegen Wärme und Kälte. „Wing“ kann am Fensterrahmen verspannt oder im Rahmen montiert werden. Zwei neue Trendfarben tauchen ab sofort Räume in Petrol oder Nude. Die neutralen Töne der Serie verändern die Lichtstimmung im Raum kaum.



WEICH GELANDET

Wir schätzen Laminat oder Fliesen wegen ihrer Pflegeleichtigkeit, aber manchmal sind sie uns zu hart. Da hilft eine textile Insel den Füßen, weich zu landen. Teppiche polstern Böden, wärmen Sohlen, schlucken Schall und ersetzen mit ihren Mustern und Farben als Dekorelemente schon mal ein Bild an der Wand oder eine Vase auf dem Tisch. Im Raum trennen sie aber auch Funktionsbereiche wie Wohn- und Essecke oder verbinden Möbelstücke wie Sofa, Couchtisch und Sessel. Wenn die Muster es zulassen, gibt es unsere Teppiche außer in den üblichen Standardmaßen daher auch im Wunschmaß, zentimetergenau auf Ihre Möbel ausgerichtet. Auch das Karomuster von „Cosetta“ ist im Sondermaß zu haben. Der edle Viskoseteppich sieht aus wie geknüpft, ist aber, wie viele unserer Bilder für den Boden, per Hand gewebt.

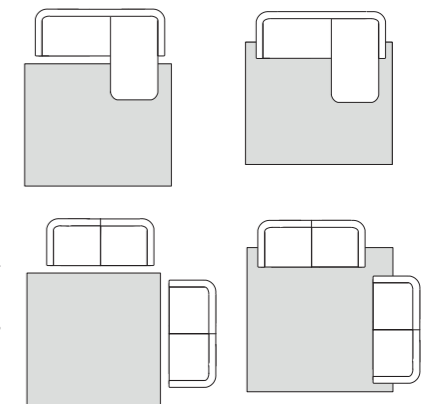
Accessoires Vasen: Broste Copenhagen; Glasvase, Becher: H&M Home; Teekanne, Becher: Serax, Lichtschalter: Jung; Bild: „The E1027 Collection NO 03“, The Poster Club; alles andere: privat

TRADITION WIRD TREND

Ob wärmender Schutz, schmückendes Dekor oder Zeichen von Reichtum – der Orientteppich blickt mit seinen vielen Funktionen auf eine lange Kulturgeschichte zurück. Dass er irgendwann für spießig gehalten wurde, hat er sich nicht gefallen lassen, und nun ist er wieder da, entstaubt und frisch. Auch wir haben ihn tüchtig durchgeklopft. Die Serie „Velvet“ zeigt zwar klassische Ornamente, der Flor wird aber erst nach dem Weben in einem Stück inklusive Fransen und in einem einzigen tollen Ton gefärbt. Schick!

DAS RICHTIGE MASS

Verlassen Sie sich lieber nicht auf Ihr Augenmaß, wenn Sie einen Teppich kaufen. Messen Sie vorher genau aus. Ob Sie den Teppich ein Stück unter das Sofa schieben oder davor platzieren, ist Ihre Entscheidung. Aber er sollte die Größe des Raumes und der Möbel aufnehmen, sonst stimmen die Proportionen nicht, und er wirkt zu klein oder zu groß.



Tische und Stühle

Er gilt mehr denn je als das Herzstück des Hauses: Ob Frühstück zu zweit oder Sonntagsbrunch mit Freunden, am Esstisch findet man zusammen. Toll, wenn der Tisch mühelos mitwachsen kann und die Stühle schick und bequem zugleich sind



TOLLE TECHNIK

Wohnraum ist teuer, also müssen Räume oft mehrere Funktionen erfüllen. Gut, dass fast alle unsere Esstische mit einer Klappeinlage ausgestattet werden können. Kommen Gäste, heißt es: Tischlein streck dich. Bei „Easy“ geht das ganz einfach, ohne Kraftaufwand und Ruckeln. Die Platte verschiebt sich so sanft, dass sogar das Geschirr stehen bleiben darf, wenn der Tisch in die Verlängerung geht. Der Fuß bleibt dabei immer in der Mitte. Sind die Gäste gegangen, macht sich „Easy“ genauso schnell wieder klein. Fazit: Ausziehtische kosten aufgrund der aufwendigen Technik zwar mehr, sind aber äußerst flexibel.

Accessoires: Vase: Kare; Gläser: Menu; Karaffe: Serax; Servietten: H&M Home; Korb: House Doctor; alles andere: privat

TREFFPUNKT TISCH

Esstisch „Easy“ hat zwar nur ein Bein, das spielt aber eine zentrale Rolle. Solche Konstruktionen haben einen entscheidenden Vorteil: Sie garantieren an jedem Platz Beinfreiheit. Dieses Möbel zeigt in seiner ganzen Breite und von oben bis unten, wie warm und wohnlich der Werkstoff Holz ist, hier das lebendig gemaserte Eiche rustico hell geölt. Der Schalenstuhl „Cosy“ vereint den Sitzkomfort eines Sessels mit der Leichtigkeit eines Stuhls. Praktisch: Die Armlehnen passen unter den Tisch, und eine Drehfunktion hält die Besitzer auf Wunsch in Bewegung. Gut möglich, dass Ihre Kaffeegäste auch noch zum Abendessen bleiben.



BANKGEHEIMNIS

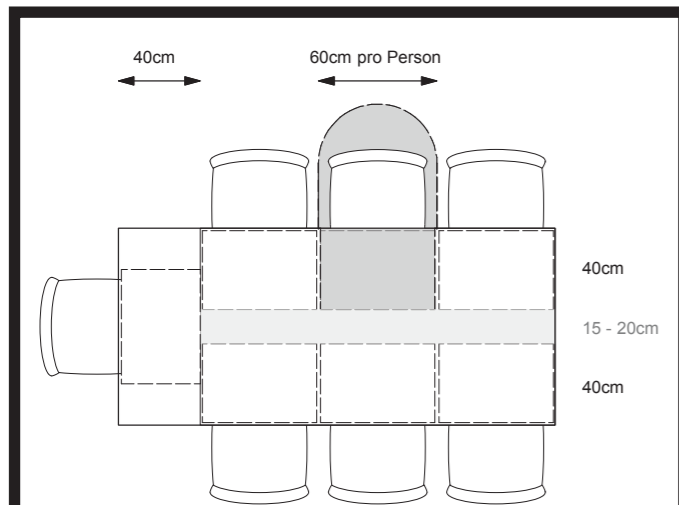
„Stay“ ist die Bank zum Stuhl, überzeugt mit gleichem Sitzkomfort und lädt zum Zusammenrücken ein. Die Armlehnen sind so tief gesetzt, dass man – steht die Bank am Esstisch – ganz unkompliziert auf die Sitzfläche rutschen kann.



Accessoires Glaskaraffe, Salz- & Pfeffermühlen, Schalen, Vasen: Bloomingville; Teekanne, Serviette, Übertopf: H&M Home; Schälchen: Kare, Becher: Broste Copenhagen; Teller: Menu; Messer: Ikea; Tablett, Glasschale: Aytm; Bücher: Gestalten Verlag; Kerzenständer, Korb: House Doctor; alles andere: privat

SCHICK IN SCHALE

In unserer Stuhlkollektion fehlte ein Schalenstuhl, einer, der seinen Besitzer umarmt, der gut gepolstert ist, dabei aber nicht zu voluminös aussieht und der sich in viele unterschiedliche Wohnstile einfügt. „Cosy“ kann das alles. Das Sitzkissen, der runde Rücken und die Armlehnen machen ihn zum Blickfang, garantieren gemeinsam mit der angenehmen Sitzneigung und der optionalen Drehfunktion aber auch hohen Komfort. Und je nach Untergestell und Bezug verändert er seine Ausstrahlung. Als Freischwinger wirkt er sachlich, mit Drehgestell aus Metall elegant, mit Gestell aus Holz gemütlich.



REINE FORMSACHE Rund, rechteckig oder quadratisch: Wir haben für jeden Geschmack und jede Raumgröße den richtigen Tisch.

PLATZ DA!

Bevor Sie sich für eine neue Tischform entscheiden, sollten Sie überlegen, wie viel Platz zur Verfügung steht und wie viele Personen regelmäßig am Tisch sitzen. Runde Exemplare fügen sich gut in kleine Raumecken, an quadratischen sitzt niemand weit entfernt, rechteckige Modelle eignen sich hervorragend für größere Runden. Für entspannten Essgenuss sind 60 cm Tischlänge pro Person optimal. Zur Mitte hin empfiehlt es sich, je 40 cm für Teller und Gläser sowie weitere 15 bis 20 cm für Töpfe und Schüsseln einzukalkulieren. Perfekt sind also Tische, die 95 bis 100 cm breit sind. Damit man bequem aufstehen kann, braucht man im Rücken 100 cm Raum. Zur Not reichen auch 80 cm Platz zwischen Tisch und Wand.



KREATIVE KÖNNER

Wir wissen, wie man schöner wohnt. Und wir wissen auch, wer in Deutschland die cleversten Tische und bequemsten Stühle herstellt. Klar, dass wir uns das Familienunternehmen Venjakob als Partner an die Seite geholt haben, um gemeinsam das beste Menü für Ihre Esszimmereinrichtung zuzubereiten



Wenn der Chef gleich neben dem Firmengebäude wohnt, mit dem Fahrrad durch die Produktionshalle fährt, um ganz am Ende der Halle durch den Hintereingang in sein Büro zu gehen, dann sagt das viel über ein Unternehmen. Wir sind in Ostwestfalen bei Venjakob, wo man sich lieber auf Esszimmermöbel als auf Eitelkeiten konzentriert.

Als Gäste treten wir natürlich durch die Glastür am Haupteingang, und das machen wir mehrmals im Jahr, wenn wir von Hamburg nach Gütersloh reisen. Denn dort diskutieren wir gemeinsam mit Technikern, Vertrieblern und der Geschäftsführung Ideen und Entwürfe für die neuen Produkte der Kollektion. Im Prototypenlager treffen wir auf Siegfried Venjakob.

Der gelernte Tischler und Kaufmann, Ideengeber mit Liebe zum Detail, führt das Familienunternehmen seit 1965. In zweiter Generation. Sein Vater Alfons gründete es 1935 als Tischlerei in Gütersloh-Avenwedde. Als er aus dem Zweiten Weltkrieg nicht wiederkehrte, übernahm kurzerhand seine Frau Josefine die Leitung und hielt gemeinsam mit ihrem Bruder die Firma auf Kurs. Ursprünglich auf Couchtische spezialisiert, kam der Durchbruch mit abnehmbaren Tischbeinen – damals ein Patent wert.

Heute leitet der 81-Jährige gemeinsam mit Antonius Rehkemper das Unternehmen, in dem knapp zweihundert Tischler, Tüftler und Techniker am perfekten Rahmen für gesellige Runden werkeln. Mit im Programm: clevere Esstische, schicke Stühle und smarte Stauraummöbel für die SCHÖNER WOHNEN-Kollektion.

Ein gutes Jahr dauert es, bis aus der ersten Idee ein serienreifes Produkt für die Kollektion wird. Designer, Ingenieure und Handwerker arbeiten Hand in Hand, drehen Runde um Runde, bis der Entwurf als Prototyp präsentiert werden kann – ein aufregender Moment. Zunächst noch unter einer Husse versteckt, wird das Geheimnis im großen Kreis gelüftet und von allen Seiten kritisch in Augenschein genommen. Da kann es schon vorkommen, dass unsere Kreativchefin mit Technikern wortwörtlich unterm Tisch liegt.

Halbe Sachen macht hier keiner. Und so feilen Guido de Luca, federführender Produktentwickler von Tisch und Stuhl, und Christian Stitz, Experte für die Kastenmöbel, mit ihren Teams weiter, bis alle restlos von den neuen Möbeln überzeugt sind. Bis zur Serienreife dauert es trotzdem noch: Schrauben und Beschläge müssen entwickelt, Maschinen programmiert, Material muss eingekauft werden, bevor es endlich losgehen kann mit der Produktion. Und dann? Eine Arbeitswoche dauert es, bis aus einer Rohplatte ein fertig montierter Ausziehtisch wird. Das aus Europa stammende Holz durchläuft im Werk einen aufwendigen Prozess. Sprinkler sorgen mit feinem Sprühnebel für konstante Luftfeuchtigkeit. Im computergesteuerten Plattenlager wendet eine Art Roboter jede Platte einmal innerhalb von 24 Stunden, damit keine Lager Schäden am Holz entstehen. CMC-Fräsen mit 56 integrierten Werkzeugen schneiden, leimen, fräsen, bohren, furnieren.

Hinter, vor und mit den Maschinen arbeiten Meister ihres Fachs, die mit Leib und Seele das Beste aus dem Holz herausholen. Alle Tischplatten werden von Hand geprüft, geglättet, geschliffen und poliert, geölt oder lackiert, bevor Gestell und Auszug mit bis zu



HANDARBEIT Stimmt die Qualität? Siegfried Venjakob und seine Mitarbeiter feilen an jedem Möbelstück

300 Schrauben nahezu unsichtbar montiert werden. „Das Handwerk entscheidet“, so die Firmenphilosophie. Und das merkt man den Möbeln an. Hier stimmt einfach alles. Die Auszüge lassen sich mit nur einer Hand bedienen, nichts ruckelt, nichts quietscht. Die Nähte an den Polsterstühlen sitzen perfekt. Stolz kann man sein auf das Ergebnis, auf die Qualität der Tische, Stühle, Bänke und Vitrinen. Doch der ostwestfälische Venjakob-Mitarbeiter an sich bleibt bescheiden und bodenständig. Ganz, wie Siegfried es vorlebt.

Übrigens: Gleich neben dem Bürogebäude gibt es einen großen Showroom, der werktäglich geöffnet hat. Vielleicht begegnen Sie dort nicht nur den Möbeln der SCHÖNER WOHNEN-Kollektion, mit ein bisschen Glück ist auch Siegfried Venjakob gerade da und schaut nach dem Rechten.

Stauraum

Wohin mit den Dingen, die wir im Wohn- und Essbereich täglich brauchen? Low-, Side- oder Highboard, Kommode, Vitrine oder Regal sind bereit, sie wahlweise zu verstecken oder offen zu präsentieren. Die neue Generation von Kastenmöbeln ist so flexibel, dass sie jeden Wunsch erfüllt



FRISCH LACKIERT

Bei „Frame“ spielt Weiß die Hauptrolle. Die Lackmöbel-Serie ist farblich schön schlicht. Der Vorteil: Der zeitlose Ton passt sich puristischen Wohnwelten so problemlos an wie eleganten. Das Besondere: eine Kassettenaufteilung in den grifflosen Türen und wahlweise eine Rückwand aus Eichenholz in den Vitrinen, die dem Möbel Landhaus-Charme verleiht.



DIE NEUE HOLZKLASSE

Der Name Massivholzmöbel kommt nicht von Masse, er bezeichnet die Klasse. Möbel, die sich so nennen dürfen, müssen bis auf Rückwand und Schubladenböden komplett aus massivem Holz gefertigt sein, so wie „Yoris“. Mit einem Korpus aus schwarz gebeizter Eiche, den Fronten in gebürsteter Kerneiche umato, Elementen aus Riffholz und Metall bringen die Massivholzmöbel mit Leichtigkeit den Zauber des Ursprünglichen in Ihre Räume und sehen dabei doch ganz modern aus.



SO oder SO

Vom Boden bis zur Decke und volle Breitseite – Stauraum füllte früher eine ganze Wand und erschlug dabei fast den Raum. Heute haben wir weniger Geschirr, weniger Bücher und wohnen lässiger. Stauraum brauchen wir immer noch, aber keine Schrankwand mehr. Die Lösung: Modulprogramme wie „Andra“. Die Einzelmöbel können nach Bedarf und Geschmack kombiniert werden. Sie entscheiden, ob Sie Ihrer Wand Freiraum gönnen und über dem Lowboard nur zwei Regale anbringen; oder ob Sie die ganze Wand nutzen, neben das Lowboard mit Medienkonsole eine Vitrine stellen und darüber noch ein Regalmodul hängen.



LICHTBLICK

„Dimaro“ ist ein Alleskönner, der modernen Minimalismus genauso beherrscht wie skandinavische Natürlichkeit. Wie das geht? Die Einzelmöbel lassen Ihnen die Wahl: ganz in Lack oder in Kombination mit Eichenholzelementen, boden-, wandhängend, auf Metallkufen oder massiven Eichenholzfüßen. Und mit oder ohne Beleuchtung, die die schönen Möbel ins rechte Licht rückt.

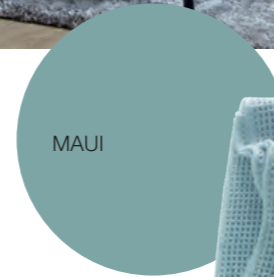
Betten und Schränke

Alles für den perfekten Traum: Mit einem Bett, auf dem sich die Muskeln über Nacht entspannen können, mit Stauraum für Kleidung und Wäsche und einer Atmosphäre, in der auch die Augen zur Ruhe kommen, wird ein Raum zum Schlafzimmer



FRISCHEKICK

Kommt Ihnen dieses Schlafzimmer bekannt vor? Wir haben es Ihnen bereits auf Seite 31 gezeigt. Während dort aber Grau den Ton angab, sorgen hier Bett, Kommode und Schrank der Serie „Lund“ in weißem Lack gemeinsam mit der Wandfarbe „Maui“ für einen Stilwechsel und machen das Zimmer nordisch natürlich. Holzelemente im Möbelprogramm sind nicht nur schöne Akzente, sondern treiben auch nebenbei die gefühlte Raumtemperatur um zwei Grad nach oben.



EIN BETT, DREI NACHTTISCHE

Bei „Lund“ können Sie wählen: zwischen frei stehenden Nachttischen mit zwei Schubkästen, wahlweise mit einem Aufsatz und beleuchtetem Glasbord, sowie einem Holzpaneel, an dem ein Nachttisch und ein beleuchtetes Bord frei hängen.



DIE HÄLFTE UNSERES LEBENS VERBRINGEN WIR IM BETT. DA SOLLTE MAN ES SICH IM SCHLAFZIMMER DOCH RICHTIG NETT MACHEN.



CLEVERES VERSTECK
Unter dem Lattenrost ist Platz fürs Gästebettzeug. Der Springaufrahmen garantiert einen schnellen Zugriff auf den Bettkasten.

LUST AUF MEER? Eine Auszeit wie an der See können Sie jeden Abend haben, wenn Sie ins Bett steigen. Die Trendfarbe „Maui“, das Plaid „Riffle“, die Bettwäsche „Spots“ und das Deko-Kissen „Scandi“ sind in frischem Aqua-Ton aufeinander abgestimmt.



HIMMEL AUF ERDEN

Wer dem Firmament nachts mit zwei aufeinandergestapelten Federkernmatratzen ein Stück näher kommen möchte, wer den Komfort eines Boxspring-Betts sucht, aber kein wuchtiges Möbelstück im Schlafzimmer stehen haben möchte, für den gibt es jetzt einen Stern am Bettenhimmel: „Stella“ verspricht nicht nur hohen Liegekomfort und optische Leichtigkeit, sondern auch italienische Eleganz oder skandinavische Lässigkeit – ganz wie Sie wollen. Stellen Sie

„Stella“ auf zwei schwarze Aluminiumfüße, dann wirkt das Bett mit seinem markant geschwungenen, waagrecht gesteppten Betthaupt mit breiter Biese stilvoll und modebewusst. Auf massiven Eichenholzbeinen und mit einem etwas schmaleren Betthaupt verändert es sein Aussehen und wirkt gemütlicher. Für welchen Look Sie sich bei „Stella“ auch entscheiden, eins ist sicher: Mit diesem Boxspring-Bett liegen Sie immer richtig.

Accessoires Bilderrahmen: Paper Collective; Bilder: „Dried Bunch of Flowers“, „Grass“, Desenio; Wecker: über Weide Hamburg; weiße Vase: Bloomingville



SO oder SO

Bei unseren Boxspring-Betten haben Sie die Wahl zwischen zwei Aufbauvarianten und damit zwischen zwei Optiken. Links oben liegt auf dem stabilen Unterbau von „Ever“ die mit Stoff bezogene Federkernmatratze „Trio“. Ein Topper ergänzt den Aufbau, er polstert die Matratze zusätzlich und hält das Betttuch. Die Matratze „Duo White“ (links unten) ist mit einem Drell bezogen. Ein integrierter Adaptionsschaum ersetzt den Topper. Bei dieser Variante verschwindet die Obermatratze unter einem Betttuch.



DAS BOXSPRING-BETT

Der Name „Boxspring“ beschreibt den Unterbau des Bettsystems, der aus einem Holzrahmen mit einem Kern aus Stahlfedern besteht. Eine aufliegende, flexible Federkernmatratze ergänzt die stabile Unterfederung. Zusammen ergeben sie ein Bett, das punktgenau stützt und entlastet, sogar von der Seite durchlüftet und nächtlichen Schweiß gut abtransportiert. Ein zusätzlicher Topper sorgt für einen noch höheren Polsterkomfort.



DAS POLSTERBETT

Der Name verrät es: Rahmen und Betthaupt sind weich gepolstert und mit Stoff bezogen. Die Optik erinnert an ein Boxspring-Bett, aber im Bettrahmen liegt ein Lattenrost als Unterfederung in Kombination mit einer Matratze, bei uns eine mit Federkern. Die Polsterbett-Variante von „Ever“ gibt es auch mit integriertem Bettkasten. Eine Gasdruckfeder hebt das Fußteil an, damit Sie bequem an den Stauraum kommen.

Accessoires Wandspiegel: Bloomingville; Marmordose: H&M Home; Übertopf: Ikea; Bild: „Signs No. 07“, Juniq; Figur: Kähler Design; Duftkerze: Byredo; Notizbuch: Nuuna; Spiegel im Bad: Bloomingville; Duftkerze: H&M Home; alles andere: privat

Wandfliesen

Keramische Beläge können viel mehr als nur quadratisch und weiß sein. Vielfältige Formate und Dekore zaubern Gefühl an die Wand. Nebenbei sind sie hart im Nehmen, bieten Wasser und Säure die Stirn. Fliesen sind einfach das Beste fürs Bad



STEINE MIT STIL

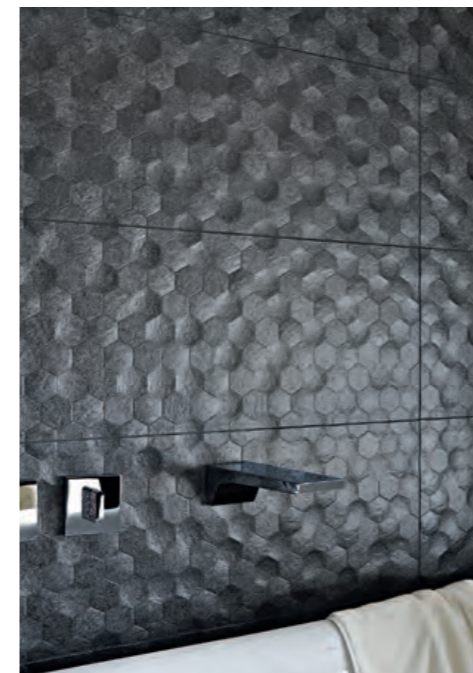
Trauen Sie Ihren Augen nicht. Was wie Stein auf Stein gemauert wirkt, ist ein Riemchendekor auf einer 120 x 40 cm großen Steingutfliese. Mit „dLUX Varo“ bringt man Naturstein-Flair ganz unkompliziert und schnell an die Wand. Und weil die Kanten nach dem Brennen begradigt wurden, damit alle Fliesen exakt das gleiche Maß haben, darf man „dLUX Varo“ mit schmalen Fugen verkleben. Diese Mauer ist große Klasse.

HANDWERK HAT HERZ

Wenn alles ganz perfekt ist, fehlt oft der Charme. Mit „Mica“ zieht der Zauber des Ursprünglichen ins Bad. Die unregelmäßigen Kanten, die wolkige Oberfläche und das Format tun so, als sei die Fliese handgefertigt und eine Hommage an die guten alten Zeiten. Der Look kam vor 100 Jahren gut an. Heute wieder.

MODERNE GEOMETRIE

„States Boston“ ist der Beweis, dass monochrom nicht monoton sein muss, dass ein zeitloser Look durchaus aufregend aussehen kann. Die 30 x 90 cm große, einfarbige Steingutfliese geht mit einem Wabenmotiv in die dritte Dimension. Übrigens: Große Formate weiten kleine Räume, weil weniger Fugen den Wandflächen Ruhe verleihen.



PRAXISTIPPS

Wenn man beim Fliesen und Pflegen alles richtig macht, trotzen Glasur und Keramik allen Wassern manchmal länger, als einem lieb ist. Unbedingt einen zertifizierten Flexkleber benutzen. Kunststoffzusätze machen ihn flexibel und stark. Bei großformatigen Platten den Kleber auf die Wand und die Fliese aufziehen. Fliesen mit scharfen 90-Grad-Kanten können auch mit schmalen Fugen verlegt werden. Bei kleineren Formaten sind breitere Fugen schöner und bei Optiken mit unregelmäßigen Kanten sogar gewünscht. Fugen vergrauen; besser gleich einen tieferen Ton wählen. Spezielle Grundreiniger aus dem Fachmarkt bauen, anders als seifige Mittel aus dem Drogeriemarkt, keinen Film auf der Glasur auf. Die Oberfläche bleibt damit jahrelang schön.

Bodenbeläge

Sie möchten einen Boden, der glatt und clean ist? Bitte sehr, haben wir. Oder doch lieber einen flauschig-weichen? Klar, auch das. Oder einen, der wie Dielen aussieht, nur nicht so hart ist? Aber ja. Und vieles mehr, eben für jeden genau das Richtige



FLIESEN

Fliesenfußboden ist ein Freund fürs Leben: super pflegeleicht und optisch die Ruhe selbst. Zu verdanken ist das den extremen 1230° Celsius, bei denen Sand zu Feinsteinzeug verbacken wird. Danach kann keine Feuchtigkeit mehr in das Material eindringen, eine Versiegelung erübrigt sich, die enorme Festigkeit macht Stärken von nur

sechs Millimeter möglich – und das bei Formaten von bis zu einem Quadratmeter. Weil die Fliesen kalibriert sind, können sie nahezu fugenlos verlegt werden – aus dem Wohnzimmer in die Küche und bis ins Bad. Ganggerade aneinander sehen die großen quadratischen Formate besonders gut aus. Made in Germany sind sie obendrein.



TEPPICHBODEN

Weich, warm und gemütlich, kuschelig oder glatt – mit Auslegeware ist der Boden gut angezogen und signalisiert: Hier ist zu Hause. Dabei punktet unser Produkt aus Belgien nicht nur mit einer reichen Auswahl an Farben und Strukturen, es ist auch so etwas wie der Toningenieur der Wohnung: Teppichboden dämmt Trittschall und verbessert ganz generell die Raumakustik. Einfach wischen kann man ihn zwar nicht, er muss schon gesaugt werden, dafür aber bindet er Staub, der sonst im Raum frei herumwirbelt. Deshalb ist er ideal für Allergiker – und als Bodenbelag für Schlafzimmer.



DESIGNBODEN

Eine Diele, die wie Eiche, Fichte oder Pinie aussieht, jedoch wasserfest, weich und pflegeleicht ist? Das geht, wenn man eine Schicht Kork zwischen zwei dünne, aber robuste Schichten Vinyl packt, die optisch und haptisch von Holz kaum zu unterscheiden sind. Die Kanten der „Aqua Komfort“-Dielen sind mit einem cleveren Verbindungssystem ausgestattet und werden Zentimeter für Zentimeter zusammengedrückt, was zwar Aufwand erfordert, aber verhindert, dass Wasser in die Fugen dringt – damit ist der Boden auch für Küche und Badezimmer geeignet. Die tief ins Vinyl geprägten Holzoptiken gibt es, als „Design Natural“, auch auf einer hochdichten Faserplatte in Kombination mit Kork. Hergestellt wird der Designboden in der Heimat des Korks: Portugal.



LAMINAT

Belastbar, nachhaltig, gut. Sehr pflegeleicht, abriebfest und preiswert muss man hinzufügen, wenn von diesem Produkt aus Brandenburg die Rede ist. Das Trägermaterial besteht zu 93 Prozent aus Abfällen der dortigen Holzwirtschaft. Die Dekore, bei denen man zweimal hinschauen muss, um zu erkennen, dass es sich nicht wirklich um echte

Dielen handelt, sind aufgedruckt, die V-Fuge steigert den Dieleneffekt noch. Am besten sieht Laminat in „wilder“ Verlegung aus, die Bretter werden also nicht gleichmäßig, aber unbedingt mit einer Schallschutzmatte darunter verlegt – und zwar leimlos und mit praktischem Klicksystem. Passende Fußleisten gibt es auch.



DER SUPERROHSTOFF

Kork schützt vor Kälte und Feuchtigkeit, Feuer, Hitze und Schall. Um Kork zu gewinnen, muss kein einziger Baum gefällt werden, er ist ein unschlagbarer CO₂-Speicher und kann zu 100 Prozent recycelt werden – nachhaltiger geht's nicht. Natürlich gilt das auch für Böden aus Kork



Etwa alle neun Jahre kann eine Korkeiche geschält werden. Die Rindenstücke lagern erst monatelang unter freiem Himmel, dann werden sie gekocht und verarbeitet.

Sonne satt, kaum Menschen und sehr viel Landschaft; und immer wieder Wälder, aber keine, wie man sie aus Deutschland kennt: Was den Alentejo über weite Strecken ausmacht, sind herrliche Korkeichen. Hier, im Süden Portugals, lassen sie sich von langen, sanften Bodenwellen tragen, sie stehen meist so locker, dass sich ihre Kronen kaum berühren und das Sonnenlicht auch die Gräser darunter flutet. 25 Jahre alt muss so ein Baum werden, bevor zum ersten Mal geerntet werden kann. Dann schlagen Männer mit scharfen Äxten Kerben in die Rinde, kraftvoll und doch zurückhaltend, denn die Epidermis des Baumes, die darunter liegt, darf nicht verletzt werden. Dann ziehen sie teils bettgroße Rindenstücke ab, die gestapelt, monatelang getrocknet und schließlich gekocht werden. Mindestens neun Jahre müssen vergehen, ehe so ein Baum wieder geschält werden darf. Was da bei einer Lebensdauer von 200 Jahren an Kork zusammenkommt, hat es in sich, mehr noch in der Qualität als in der Quantität.

Kork ist ein wahres Wunderwerk der Natur, ein Biopolymer, das der Mensch unter Einsatz von viel Chemie nachzuahmen versucht und dabei doch nur Hartschaum produziert, der sich mit seinem natürlichen Vorbild nicht wirklich messen kann. Die wabenförmige Struktur der Korkzellen, die zu 90 Prozent mit einem Luft-Gas-Gemisch gefüllt sind, bewirkt, dass er sein Volumen unter Druck um 40 Prozent reduzieren kann, es anschließend aber wiedergewinnt. So ist er extrem leicht, elastisch und wasserundurchlässig, isoliert deshalb perfekt und ist sehr schlecht brennbar.

Eingelagerte Gerbstoffe verhindern Insektenbefall, weisen Pilze und Bakterien ab, das Material ist antistatisch und geruchsneutral. Die Rinde der Korkeiche wird seit bald 2000 Jahren im gesamten Mittelmeerraum genutzt, heute nicht mehr nur als Flaschenverschluss, sondern auch im Automobil- und Flugzeugbau und sogar in der Raumfahrt. Als Mosaik aus massiven Rindenstücken eignet Kork sich sogar als Fassadenverkleidung oder für Nasszellen.

Am schönsten aber präsentiert sich Kork in der Wohnung. Dort polstert er den Boden geradezu, denn dank seiner Elastizität federt er leicht. Das macht nicht nur das Gehen und darauf Stehen angenehm, es verhindert auch, dass Dellen entstehen, wenn größere Gewichte auf den Boden einwirken. Dank seiner Fähigkeit zu isolieren hält Kork die Füße warm und verbessert die Raumakustik, er wirkt sehr wohnlich und ist obendrein leicht zu pflegen. Unseren Korkboden gibt es in zwölf Furnier- oder den typischen Granulatoptiken, aber auch mit zwei Stein- und vier aktuellen Holzdekoren, von hell wie etwa „Norderney“ und „Poel“ bis zu dunkel wie „Juist“ oder „Nordstrand“. Die Dielen bestehen aus zwei Korksichten auf hochverdichteten Faserplatten, die mit dem praktischen Klicksystem leimfrei verlegt werden können – am besten im gleichmäßigen Versatz, weil die Dielen so eine homogene Fläche bilden, was großzügig wirkt. Hergestellt werden sie bei Amorim in Portugal, einem Unternehmen, das seit 150 Jahren Kork verarbeitet. So bringen Erfahrung und Innovationsgeist ein Produkt hervor, das von Natur aus nachhaltig ist.

PRO

DUK

BEI UNSERER WOHNMODE-SCHAU IST
ES WIE AUF DEN INTERNATIONALEN
LAUFSTEGEN: IN DER REIZVOLLEN VIELFALT
DES ANGEBOTS ENTDECKT MAN MODELLE,
DIE EINEN SOFORT BEGEISTERN, KENNT
ABER KEINE DETAILS ZU GRÖSSE, MATERIAL
UND VARIANTEN. DESHALB FOLGT JETZT
DAS GROSSE ABSCHLUSSDEFILÉE UNSERER
AKTUELLEN KOLLEKTION UND IHRER
ZAHLREICHEN MÖGLICHKEITEN

TE

SOFAS UND SESSEL



2,5-SITZER „METROPOLITAN“ plus rundes Abschlussteil
Stoff ab ca. 2498 Euro*, Leder ab ca. 3758 Euro*



HOCKER „METROPOLITAN“
Stoff ab ca. 419 Euro*, Leder ab ca. 549 Euro*

2,5-SITZER „METROPOLITAN“
Stoff ab ca. 1339 Euro*, Leder ab ca. 1999 Euro*



2,5-SITZER „METROPOLITAN“ plus Longchair
Stoff ab ca. 1998 Euro*
Leder ab ca. 3208 Euro*



2,5-SITZER „TIMELESS“
Stoff ab ca. 1219 Euro*
Leder ab ca. 1759 Euro*



3-SITZER „GARBO“ plus Longchair
Stoff ab ca. 2169 Euro*
Leder ab ca. 4139 Euro*



LONGSEAT „PEARL“
Stoff ab ca. 899 Euro*
Leder ab ca. 1299 Euro*



2-SITZER „PEARL“ plus Longchair
Stoff ab ca. 1699 Euro*
Leder ab ca. 2539 Euro*



SESSEL „PEARL“
Stoff ab ca. 659 Euro*
Leder ab ca. 899 Euro*



SESSEL „GLOVE“
Stoff ab ca. 855 Euro*
Leder ab ca. 995 Euro*

SESSEL „DREAM“
Stoff ab ca. 899 Euro*
Leder ab ca. 1139 Euro*



POUF „TINY“
Stoff ab ca. 189 Euro*
Leder ab ca. 245 Euro*



*Alle Preise in Euro inkl. MwSt.; unverbindliche Preisempfehlung Deutschland; ohne Beleuchtung und Dekoration; technische Änderungen und Irrtümer vorbehalten; weitere Modellvarianten erhältlich.



SESSEL „MERIT“
Stoff ab ca. 629 Euro*
Leder ab ca. 899 Euro*



SESSEL „LINEO“
Stoff ab ca. 859 Euro*
Leder ab ca. 1155 Euro*



SESSEL „JENSON“
Stoff ab ca. 789 Euro*
Leder ab ca. 1015 Euro*

COUCHTISCHE



FINN
L 40 x B 40 x H 45 cm
ca. 239 Euro*



YORIS
Ø 70 x H 34,5 cm
ca. 429 Euro*



YORIS
Ø 45 x H 46,5 cm
ca. 380 Euro*



YORIS
Ø 45 x H 60 cm
ca. 339 Euro*



YORIS
L 34 x B 25 x H 46 cm
ca. 308 Euro*



CONNECT
3 Größen
ab ca. 249 Euro*



DIMARO
3 Größen
ab ca. 465 Euro*



DIMARO
2 Größen
ab ca. 299 Euro*



DIMARO
B 115 x H 42 x T 65 cm
ca. 1155 Euro*



STEP
L 80 x B 70 x H 38 cm
ab ca. 788 Euro*



SOLO
L 65 x B 65 x H 42 cm
ab ca. 398 Euro*



SOLO
L 83 x B 83 x H 35 cm
ab ca. 474 Euro*



SOLO
L 43 x B 43 x H 49 cm
ab ca. 359 Euro*



TWIST
Ø 40 x H 49 cm
ab ca. 299 Euro*

STAURAUM

MÖBELPROGRAMM „DIMARO“



REGAL MIT BARFACH
B 185 x H 127 x T 43 cm
ca. 2550 Euro*



HIGHBOARD MIT VITRINE
B 109 x H 127 x T 43 cm
ca. 1600 Euro*



HIGHBOARD
B 109 x H 127 x T 43 cm
ca. 1508 Euro*



HIGHBOARD AUF METALLKUFE
B 109 x H 137 x T 43 cm
ca. 1683 Euro*



HIGHBOARD AUF HOLZFUSS
B 109 x H 147 x T 43 cm
ca. 1758 Euro*



SIDEBOARD AUF METALLKUFE
B 217 x H 87 x T 43 cm
ca. 2280 Euro*

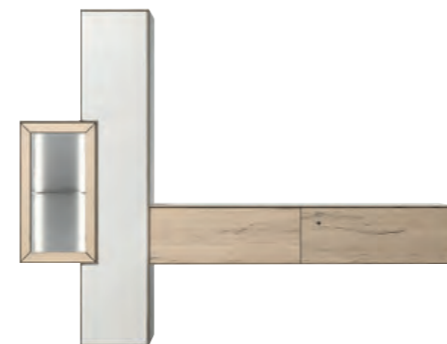
WANDBORD
B 155 x H 25 x T 29 cm
ca. 521 Euro*



VITRINE
B 63 x H 202 x T 43 cm
ab 1475 Euro*



WANDKOMBINATION
B 348 x H 202 x T 43 cm
ab 3495 Euro*



WANDKOMBINATION
B 270 x H 202 x T 43 cm
ab 2650 Euro*

MÖBELPROGRAMM „YORIS“



HÄNGEVITRINE
B 36 x H 121 x T 36 cm
ab 1100 Euro*



WANDPANEEL
B 29 x H 115 x T 23 cm
ab ca. 513 Euro*



KOMMODE
B 63 x H 124 x T 44 cm
ca. 1234 Euro*



WANDKOMBINATION
B 242 x H 205 x T 39 cm
ab ca. 1593 Euro*



WANDBORD
B 154 x H 19 x T 23 cm / B 192 x H 19 x T 23 cm
ab 369 Euro*



HÄNGEVITRINE
B 136 x H 35 x T 39 cm
ab ca. 1131 Euro*



HÄNGESCHRANK
B 136 x H 35 x T 39 cm
ca. 915 Euro*



LOWBOARD
B 210 x H 60 x T 49 cm
ca. 2283 Euro*



LOWBOARD MIT VITRINE
B 210 x H 60 x T 49 cm
ab ca. 2386 Euro*



SIDEBOARD
B 181 x H 105 x T 44 cm
ab ca. 2519 Euro*



SEKRETÄR
B 120 x H 87 x T 60 cm
ca. 2263 Euro*

MASSIVHOLZ



VITRINE
B 63 x H 206 x T 39 cm
ab ca. 2057 Euro*

STAURAUUM

MÖBELPROGRAMM „ANDRA“



HIGHBOARD, B 182 x H 139 x T 43 cm
ab ca. 2649 Euro*



WINKELBORD
B 120 x H 25 x T 20 cm/
B 180 x H 25 x T 20 cm
ab ca. 249 Euro*



SIDEBOARD, B 182 x H 72 x T 43 cm
ab ca. 1637 Euro*



LOWBOARD, B 182 x H 38 x T 53 cm
ab ca. 1098 Euro*



LOWBOARD, B 182 x H 55 x T 53 cm
ab ca. 1349 Euro*



LOWBOARD, B 242 x H 55 x T 53 cm
ab ca. 1798 Euro*



LOWBOARD + MEDIENKONSOLE
B 230 x H 55 x T 53 cm
ab ca. 1659 Euro*



VITRINE
B 62 x H 207 x T 43 cm
ab ca. 1399 Euro*



REGAL
B 62 x H 207 x T 43 cm
ab ca. 1399 Euro*



SIDEBOARD HÄNGEND
B 122 x H 71 x T 33 cm
ab ca. 1199 Euro*



VITRINE HÄNGEND
B 39 x H 139 x T 33 cm
ab ca. 997 Euro*



REGAL HÄNGEND
B 39 x H 139 x T 33 cm
ab ca. 827 Euro*

MÖBELPROGRAMM „FRAME“



HIGHBOARD, B 180 x H 144 x T 44 cm
ab ca. 2389 Euro*



VITRINE, B 180 x H 212 x T 44 cm
ab ca. 3298 Euro*



VITRINE, B 60 x H 212 x T 44 cm
ab ca. 1159 Euro*



WANDBORD, B 120 x H 3 x T 20 cm/
B 180 x H 3 x T 20 cm/B 240 x H 3 x T 20 cm
ab ca. 81 Euro*



SIDEBOARD, B 120 x H 76 x T 44 cm
ca. 748 Euro*



SIDEBOARD, B 240 x H 76 x T 44 cm
ab ca. 1578 Euro*

BAUKASTEN-REGAL „LINE“



SYSTEMREGAL, B 240 x H 224 x T 36 cm ohne Rückwand:
ab ca. 3740 Euro*; mit Rückwand & Beleuchtung: ab ca. 4880 Euro*



REGAL, B 80 x H 224 x T 36 cm
ohne Rückwand:
ab ca. 995 Euro*;
mit Rückwand &
Beleuchtung:
ab ca. 1400 Euro*



REGAL, B 80 x H 188,4 x T 36 cm
ab ca. 870 Euro*

ESSTISCHE UND STÜHLE



COSY
ab ca. 388 Euro*



SWING
ab ca. 259 Euro*

WAVE
ab ca. 359 Euro*

TULIP
ab ca. 359 Euro*



TURN
ab ca. 339 Euro*

SOFT
ab ca. 349 Euro*

HONEY
ab ca. 229 Euro*



STAY
ab ca. 1268 Euro*



AUSZUGSTISCH „EASY“
3 Eichevarianten, 160 x 90 cm,
190/220 x 100 cm, ab ca. 1506 Euro*



AUSZUGSTISCH „CROSS“
3 Eichevarianten, 160 x 90 cm,
190/220 x 100 cm, ab ca. 1305 Euro*



AUSZUGSTISCH „TENDER“
massive Eiche, 2 Farben,
160 x 90 cm, 190/220 x 100 cm
ab ca. 1545 Euro*



AUSZUGSTISCH „YORIS“
160/190 x 95 cm, ab ca. 2211 Euro*



AUSZUGSTISCH „EXTEND“
2 Farben, 120 x 120 cm/
140 x 140 cm, ab ca. 1799 Euro*



ROUND, 2 Farben, Holz-,
Glas- oder Keramikplatte,
Ø 100/120 cm, ab ca. 919 Euro*



PUR, Glas- oder Keramikplatte,
160 x 90 cm, 190/220 x 100 cm,
ab ca. 1599 Euro*



AUSZUGSTISCH „EASY“
hier in Eiche rustico hell geölt,
ab ca. 1506 Euro*

*Alle Preise in Euro inkl. MwSt.; unverbindliche Preisempfehlung Deutschland; ohne Beleuchtung und Dekoration; technische Änderungen und Irrtümer vorbehalten; weitere Modellvarianten erhältlich.

SCHLAFZIMMERMÖBEL

BOXSPRING- UND POLSTERBETTEN



BOXSPRINGBETT „EVER“
180 x 200 cm, ab ca. 2120 Euro*



POLSTERBETT „EVER“
180 x 200 cm, ab ca. 2000 Euro*



POLSTERBETT „EVER“ mit Motor
180 x 200 cm, ab ca. 3200 Euro*



BOXSPRINGBETT „NORI“
180 x 200 cm, ab ca. 2100 Euro*



BOXSPRINGBETT „ELEGANO“
180 x 200 cm, ab ca. 2200 Euro*



BOXSPRINGBETT „KAPEA“
180 x 200 cm, ab ca. 2500 Euro*



BOXSPRINGBETT „MARA“
180 x 200 cm, ab ca. 2700 Euro*



BOXSPRINGBETT „STELLA“
180 x 200 cm, ab ca. 2556 Euro*

NACHTTISCHE



BETTÄNKE ab ca. 180 Euro*



MARA
ab ca. 330 Euro*



NORI
ab ca. 480 Euro*

SCHLAFZIMMER „JORK“

gibt es auch im Set, bestehend aus Kleiderschrank, Bett und zwei Nachttischen, zum Vorteilspreis von ca. 3000 Euro*



KOMMODE
B 128 x H 104 x T 45,5 cm
ca. 1300 Euro*



SCHLAFZIMMER „JANNE“

gibt es auch im Set, bestehend aus Kleiderschrank, Bett und zwei Nachttischen, zum Vorteilspreis von ca. 2750 Euro*



KOMMODE
B 120 x H 81,9 x T 46 cm
ab ca. 1075 Euro*

SCHLAFZIMMER „LUND“

gibt es auch im Set, bestehend aus Kleiderschrank, Bett und zwei Nachttischen, zum Vorteilspreis von ca. 3400 Euro*



KOMMODE
B 151 x H 82 x T 46 cm
ab ca. 1400 Euro*



*Alle Preise in Euro inkl. MwSt.; bei einer Liegefläche von 180x200 cm; unverbindliche Preisempfehlung Deutschland; technische Änderungen und Irrtümer vorbehalten; weitere Modellvarianten erhältlich.

FARBEN

DESIGNFARBEN

KLASSISCHES SCHIEFERGRAU	WARMES ERDBRAUN	FREUNDLICHES GOLDGELB	GEFÜHLVOLLES HERZENSROT	UNENDLICHES TIEFSEEBLAU	BESINNLICHES WALDGRÜN
DYNAMISCHES PLATINGRAU	GEMÜTLICHES WOLLBEIGE	HEITERES SONNENGELB	ENGLISCHES ROSENROT	INSPIRIERENDES HORIZONTBLAU	ERHABENES AGAVENGRÜN
ZEITLOSES VULKANGRAU	EDLES KASCHMIRBRAUN	BELEBENDES CHAMPAGNERGELB	STILVOLLES OPALVIOLETT	ENTSPANNTES NORDISCHBLAU	AUSGEGLICHTENES PINIENGRÜN
ÄSTHETISCHES BETONGRAU	WEICHES STRANDBEIGE	VERTRÄUMTES WÜSTENGELB	ELGANTES PUDERROSA	KLARES EISBLAU	HARMONISCHES JADEGRÜN
SANFTES SEIDENGRAU	LEICHTES LEINENBEIGE	FEINES PERGAMENTGELB	DEZENTES KRISTALLROSA	EWIGES LICHTBLAU	RUHIGES SALBEIGRÜN


2,5 l feinmatt für ca. 30 m² Wandfläche, ca. 35 Euro*



TRENDFARBEN DES JAHRES AB SOMMER IM HANDEL

FINCA	JUNGLE	TERRACOTTA	DREAMY	MAUI	MAROKKO	BLUEBERRY

2,5 l matt und seidenglänzend für ca. 20–30 m² Wandfläche, ca. 27 Euro*



NATURELL

SANDBEIGE	QUARZROSA	MUSCHELGRAU	QUELLBLAU	BIRKENGGRÜN	FELSGRAU	NATURWEISS
MANDELGELB	EUKALYPTUSGRÜN	BASALTGRAU				

2,5 l für ca. 18–20 m² Wandfläche, ca. 32 Euro*



POLARWEISS



BLACK AND WHITE

NEU	NEU	NEU	NEU
COSY WHITE	COOL GREY	URBAN GREY	NEW BLACK

2,5 l für ca. 20–30 m² Wandfläche, ca. 27 Euro*



TRENDSTRUKTUREN



ARCHITECTS' FINEST

BRERA	TJUVHOLMEN	WESTERPARK	MANZANARES	STRANDGADE	ALEXANDRIA	CHELSEA WALK	LINGOTTO
LE MARAIS	GRÀCIA	HIGH LINE PARK	SOHO	WATERFRONT	BELÉM	CANARY WHARF	SÖDERMALM
RIVERWALK	LA JOLIETTE	RICHMOND	PARKDALE	BELLAVISTA			

2 l für bis zu 25 m² Wandfläche, ca. 38 Euro*



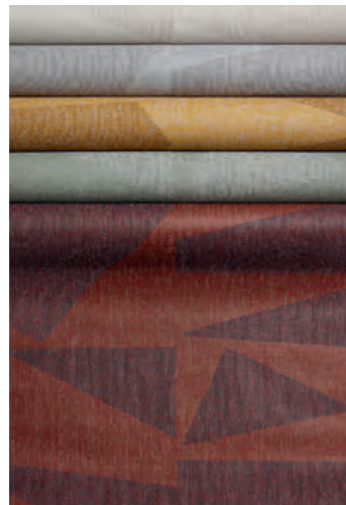
Farbtonabweichungen vom Original drucktechnisch bedingt.

*Alle Preise in Euro inkl. MwSt.; unverbindliche Preisempfehlung Deutschland; Änderungen und Irrtümer vorbehalten; weitere Modellvarianten erhältlich.

VLIESTAPETEN



LANE
7 Farbvarianten, ca. 29 Euro*/Rolle



TRIANGOLO
5 Farbvarianten, ca. 29 Euro*/Rolle



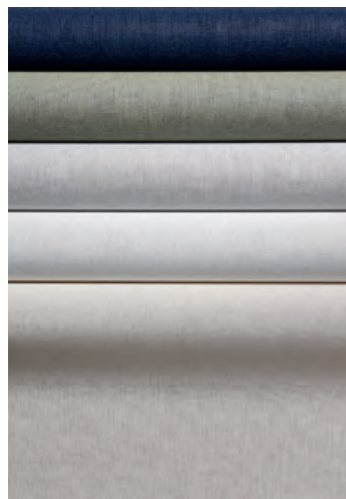
TESSILE
11 Farben, ca. 28 Euro*/Rolle



NUVOLA
4 Farbvarianten, ca. 26 Euro*/Rolle



LUCE
4 Farbvarianten, ca. 31 Euro*/Rolle



COTTON
5 Farbvarianten, ca. 31 Euro*/Rolle



DUNA
5 Farbvarianten, ca. 31 Euro*/Rolle

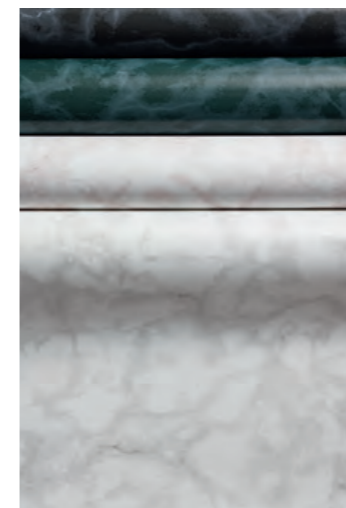


Unsere Tapeten beherrschen die Kunst des Kombinierens:
Muster und Unis sind farblich aufeinander abgestimmt.



Digitaldruck EXOTIC,
als Panel angelegt:
vier Bahnen
à 270 cm x 53 cm,
ca. 79 Euro*

Digitaldruck EDEN
Tapete mit Tiger,
ab ca. 73 Euro*/Rolle



CARRARA
4 Farbvarianten, ca. 31 Euro*/Rolle



Digitaldruck SILHOUETTE
3 Farbvarianten, ca. 74 Euro*/Rolle



BOTANIC
3 Farbvarianten, ca. 31 Euro*/Rolle

*Alle Preise in Euro inkl. MwSt.; unverbindliche Preisempfehlung Deutschland; Änderungen und Irrtümer vorbehalten; weitere Modellvarianten erhältlich.

KISSENHÜLLEN UND DECKEN



CHILL, 100 % Polyester,
3 Farbvarianten, 38 x 38 cm,
ca. 19 Euro*

BOTANICAL, 100 % Polyacryl,
3 Farbvarianten, 38 x 38 cm,
ca. 29 Euro*

WAY, 100 % Polyester,
4 Farben, 38 x 38 cm, ca. 19 Euro*

LINO, Basic-Artikel,
Leinen-Baumwoll-Mischgewebe,
13 Farben, 38 x 38 cm, ca. 18 Euro*

NORDIC, 100 % Polyester,
3 Farben, 45 x 45 cm, ca. 22 Euro*

ACROSS, Leinen-Baumwoll-
Mischgewebe, 4 Farben,
45 x 45 cm, ca. 24 Euro*

DOLCE, 100 % Polyester,
10 Farben, 45 x 45 cm, ca. 19 Euro*

BLISS, Viskose-Polyester-Baumwolle,
3 Farben, 38 x 58 cm, ca. 34 Euro*

SCANDI, 100 % Polyester,
3 Farben, 38 x 58 cm, ca. 24 Euro*

WAY, 100 % Polyester,
38 x 58 cm, ca. 22 Euro*



WAY, Vorderseite gesteppt, Rückseite Samt-Optik, 100 % Polyester, 4 Farben, 38 x 38 cm, ca. 19 Euro*



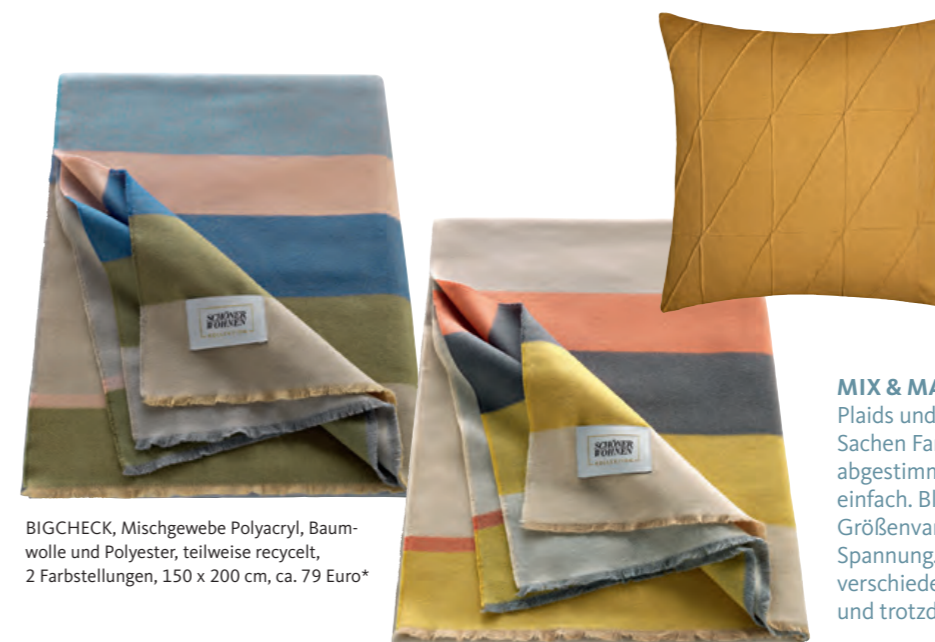
RIFFLE, Waffelpiqué, 100 % Polyacryl, 4 Farben + „Curry“, 150 x 180 cm, ca. 79 Euro*

FARBENSPIEL

Die Trendfarben „Siena“ und „Polar“ sowie die Basisfarben Beige und Grau geben in diesem Jahr bei unseren Textilien den Ton an. Sie können innerhalb einer Farbfamilie mischen oder in Kontrasten arbeiten – ganz wie Sie wollen.



FIELD, Mischgewebe Polyacryl, Baumwolle und Polyester, teilweise recycelt, 3 Farben, 150 x 200 cm, ca. 89 Euro*



BIGCHECK, Mischgewebe Polyacryl, Baumwolle und Polyester, teilweise recycelt, 2 Farbstellungen, 150 x 200 cm, ca. 79 Euro*

MIX & MATCH

Plaids und Kissenhüllen sind bei uns in Sachen Farbe und Muster aufeinander abgestimmt. Das macht das Kombinieren einfach. Bleiben Sie Ton in Ton, sorgen Größenvarianten bei den Kissen für Spannung. Sie können aber auch munter verschiedene Muster kombinieren und trotzdem sicher sein: das passt!

*Alle Preise in Euro inkl. MwSt.; unverbindliche Preisempfehlung Deutschland; Änderungen und Irrtümer vorbehalten; weitere Modellvarianten erhältlich.

FERTIGVORHÄNGE

Zwei, die sich gut ergänzen – der transparente Fertigvorhang SPLASH mit goldgelbem Gittermuster und der blickdichte SOFT in der Farbe Curry.

SPLASH, transparenter Schal mit verdeckter Schlaufe, 3 Farben, 130 x 250 cm, ca. 69 Euro*



FLOWERS, Jacquardgewebe mit verdecktem Schlaufenband, 2 Farben, 130 x 250 cm, ca. 79 Euro*



SOFT, blickdichter Schal mit verdecktem Schlaufenband, 4 Farben, 130 x 250 cm, ca. 89 Euro*



SOLID, transparenter Voile mit Schlaufenband, 4 Farben, 130 x 250 cm, ca. 44 Euro*



SQUARE, blickdichter Ösenschal, 2 Farben, 140 x 250 cm, ca. 79 Euro*



CHECKS, blickdichter Ösenschal, 2 Farbstellungen, 140 x 250 cm, ca. 79 Euro*

VORHANGSTANGEN

BAUKASTENSYSTEM FERRO

Material: Metall

Farben: Edelstahl-Optik und Bronze in Ø 16 mm und weiß und gold-matt in Ø 20 mm

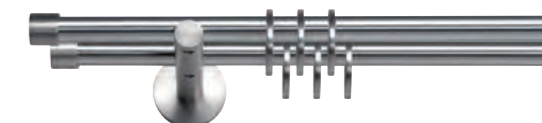
Stangen: 120/160/200/240 cm lang, kürz- und verlängerbar, für Ringe mit Faltenlegehaken, Ösen- und Schlaufenschal, Innenlauf mit 6 mm Laufkanal für Gleiter

Endstücke: Endkappe, Kegel, Kugel, Ellipse, Diagonal, Zylinder

Träger ein- bzw. zweiläufig: Wandträger und -lager, Deckenträger



Einläufig, ohne Ringe und Gleiter, ab ca. 79 Euro*



Doppelläufig, ohne Ringe und Gleiter, ab ca. 132 Euro*

BAUKASTENSYSTEM LEGNO

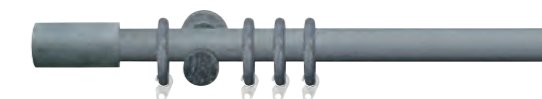
Material: FSC-zertifiziertes, gekalktes Holz

Farben: dunkelgrau, hellgrau, weiß

Stangen: 120/160/200/240 cm lang mit Ø 28 mm, kürzbar, für Ringe mit Faltenlegehaken, Ösen- und Schlaufenschal

Endstücke: Endkappe, Klingel, Kugel, Kugel mit Streifen, Zylinder

Träger: Auflageträger offen, Träger geschlossen, Wandlager



Einläufig, ohne Ringe, ab ca. 60 Euro*

BETTWÄSCHE



CHECKS, Perkal, 2 Farben, 2 Größen,
Set ab ca. 79 Euro*



SQUARE, Renforcé, 3 Farben, 2 Größen,
Set ab ca. 49 Euro*



TRENDY, Mako-Satin, 2 Farben, 2 Größen,
Set ab ca. 69 Euro*



WATERFALL, Mako-Satin, 3 Farben,
2 Größen, Set ab ca. 59 Euro*



AQUAFLOWER, Mako-Satin, 3 Farben,
3 Größen, Set ab ca. 69 Euro*



SPOTS, Renforcé, 3 Farben, 2 Größen,
Set ab ca. 49 Euro*

SONNEN- UND SICHTSCHUTZ



Verdunklungsrollo VISION
5 Unitöne, 1 Muster, 6 Größen,
ab ca. 50 Euro*



Doppelrollo TWIN
4 Farben, 7 Größen, ab ca. 36 Euro*



Plissee WING
6 Farben, 7 Größen, ab ca. 50 Euro*



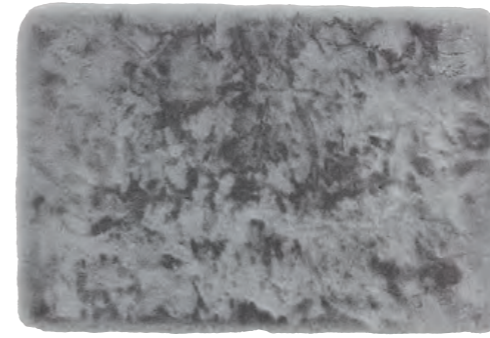
Schöne Aussicht: Plissees lassen sich nach oben und unten verschieben, verbessern die Akustik und isolieren.

*Alle Preise in Euro inkl. MwSt.; unverbindliche Preisempfehlung Deutschland; Änderungen und Irrtümer vorbehalten; weitere Modellvarianten erhältlich.

HANDTÜCHER

Handtuchserie CUDDLY
Baumwoll-Frottier, 8 Farben, 4 Größen,
Handtuch 50 x 100 cm: ca. 13 Euro*,
Duschtuch 70 x 140 cm: ca. 29 Euro*

BADTEPPICHE



BALI
100 % Polyester, 6 Farben, 3 Größen,
ab ca. 25 Euro*



BAHAMAS
100 % Baumwolle, 7 Farben, 3 Größen,
ab 29 Euro*



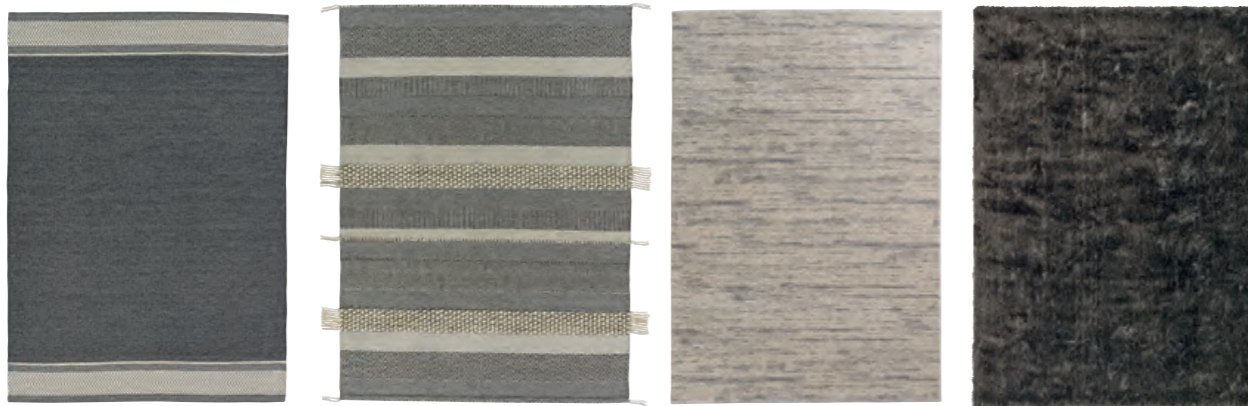
BAHAMAS mit eingewebten Streifen
100 % Baumwolle, 4 Farben, 3 Größen, ab 29 Euro*



BAHAMAS mit eingewebter Bordüre
100 % Baumwolle, 4 Farben, 3 Größen, ab 29 Euro*

*Alle Preise in Euro inkl. MwSt.; unverbindliche Preisempfehlung Deutschland;
Änderungen und Irrtümer vorbehalten; weitere Modellvarianten erhältlich.

TEPPICHE



BOTANA
Handwebteppich, 90 % Wolle,
10 % Baumwolle, 2 Farbvarianten,
3 Größen und Sondermaß,
170 x 240 cm ca. 479 Euro*

BOTANA
Handwebteppich,
100 % Wolle, 2 Farbvarianten,
3 Größen und Sondermaß,
170 x 240 cm ca. 479 Euro*

BALANCE
Webteppich, Kunstfaser,
4 Farben, 5 Größen und
Wunschmaß, 160 x 230 cm
ca. 239 Euro*

HEAVEN
Webteppich, Kunstfaser,
4 Farben, 5 Größen und
Wunschmaß, 160 x 230 cm
ca. 349 Euro*



COSETTA
Handwebteppich, 100 % Viskose,
2 Farbstellungen, 3 Größen
und Sondermaß, 170 x 240 cm
ca. 899 Euro*

ALESSA
Handwebteppich, 100 % Viskose,
4 Farben, 3 Größen und
Sondermaß, 170 x 240 cm
ca. 699 Euro*

VELVET
Webteppich mit Fransen, Viskose
und Acryl, stückgefärbt, verschie-
dene Muster und Farben, 4 Größen,
160 x 230 cm ca. 449 Euro*

VELVET
Webteppich mit Fransen, Viskose
und Acryl, stückgefärbt, verschie-
dene Muster und Farben, 4 Größen,
160 x 230 cm ca. 449 Euro*



MYSTIK
Webteppich, Kunstfaser, verschie-
dene Muster und Farben, 4 Größen,
160 x 235 cm ca. 339 Euro*

MYSTIK
Webteppich, Kunstfaser, verschie-
dene Muster und Farben, 4 Größen,
160 x 235 cm ca. 339 Euro*

MYSTIK
Webteppich, Kunstfaser, verschie-
dene Muster und Farben, 4 Größen,
160 x 235 cm ca. 339 Euro*

MYSTIK
Webteppich, Kunstfaser, verschie-
dene Muster und Farben, 4 Größen,
160 x 235 cm ca. 339 Euro*

*Alle Preise in Euro inkl. MwSt.; unverbindliche Preisempfehlung Deutschland;
technische Änderungen und Irrtümer vorbehalten; weitere Modellvarianten erhältlich.



ENJOY
Outdoorteppich aus Kunstfaser,
3 Muster in je 2 Farbstellungen,
5 Größen und Wunschmaß,
160 x 230 cm, ca. 219 Euro*

HARMONY
Webteppich, Kunstfaser,
9 Farben, 4 Größen und
Wunschmaß, 170 x 240 cm,
ca. 339 Euro*

BODENBELÄGE

TEPPICHBODEN je 12 Farben, 4 und 5 Meter breit, ab ca. 24 Euro*/m²



DESIGNBODEN „DESIGN NATURAL“
122 x 18,5 x 1,05 cm, ca. 39 Euro*/m²



DESIGNBODEN „AQUA KOMFORT“
122,5 x 19,5 x 0,6 cm, ca. 42 Euro*/m²



LAMINATBODEN



KLASSIK
Landhausdielen, 2-Stab-Optik, Holzstruktur,
138 x 19,3 x 0,7 cm, ca. 12 Euro*/m²



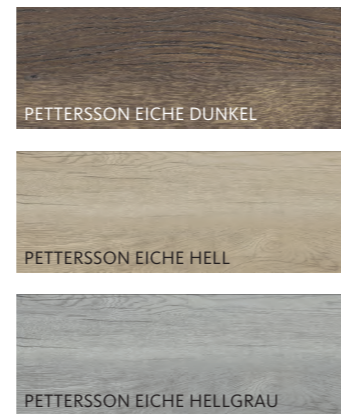
URBAN
Landhausdielen, V-Fuge, rustikale Holzstruktur,
138 x 19,3 x 0,8 cm, ca. 14 Euro*/m²



TREND
Landhausdielen, Holzstruktur,
V-Fuge, 138 x 19,3 x 0,7 cm, ca. 13 Euro*/m²



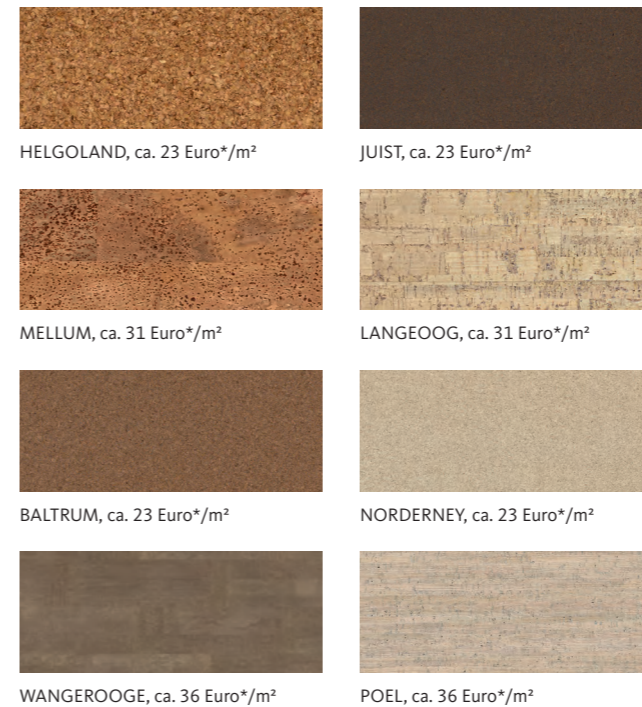
GRANDE
Landhausdielen, V-Fuge, dekorsynchrone Struktur,
138 x 24,4 x 0,8 cm, ca. 17 Euro*/m²



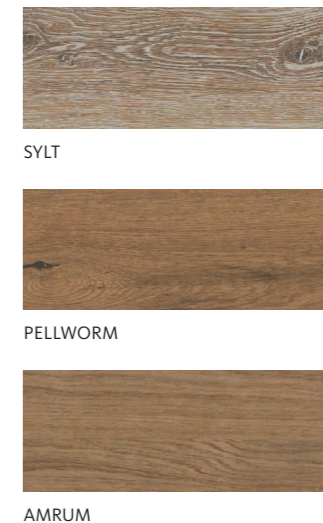
Laminatboden MATTERHORN EICHE BEIGE wirkt dank Holzstruktur und V-Fuge natürlich, ist leicht zu verlegen, robust und pflegeleicht, ca. 13 Euro*/m²

KORKBODEN

GRANULAT- UND FURNIEROPTIK
90,5 x 29,5 x 1,05 cm



HOLZOPTIK
122 x 18,5 x 1,05 cm, ca. 33 Euro*/m²



STEINOPTIK
90,5 x 29,5 x 1,05 cm, ca. 38 Euro*/m²



*Alle Preise in Euro inkl. MwSt.; unverbindliche Preisempfehlung Deutschland; technische Änderungen und Irrtümer vorbehalten; weitere Modellvarianten erhältlich.

BODENFLIESEN

COLOR STUDIO Feinsteinzeug rektifiziert, 8 Formate, 5 geometr. Formen; 30 x 60 x 0,6 cm ca. 40 Euro*/m²

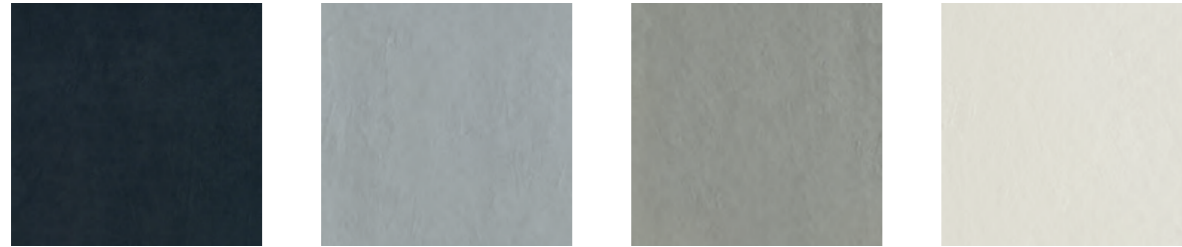


BISCUIT

BROWN

CREAM

MALT



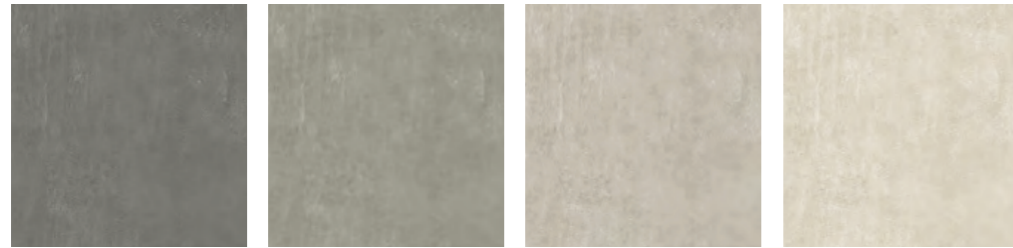
NIGHT

POWDER

SAGE

WHITE

URBAN GREAT Feinsteinzeug rektifiziert, 3 Großformate; 100 x 100 x 0,6 cm ca. 80 Euro*/m²



DOVE

GREY

IVORY

WHITE

SILK STONE Feinsteinzeug rektifiziert, 6 Formate; 30 x 60 x 0,6 cm ca. 34 Euro*/m²



BLACK CHIFFON

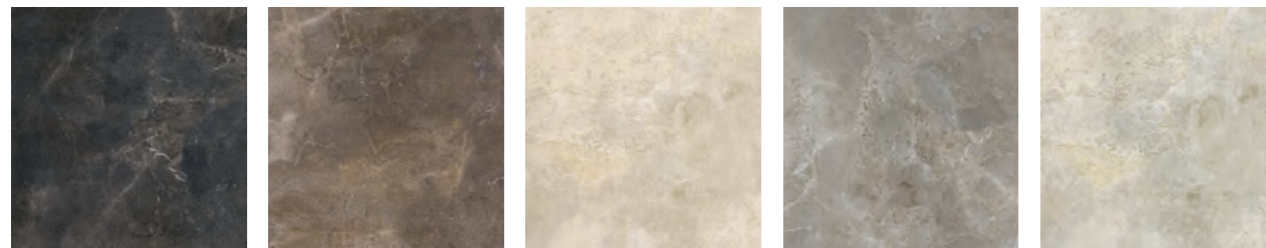
SHANTUNG GREIGE

VANILLA LACE

VELVET BROWN

WHITE SATIN

ROYAL STONE Feinsteinzeug rektifiziert, 4 Formate oder Mosaik; 30 x 60 x 0,8 cm ca. 40 Euro*/m²



BLACK DIAMOND

IMPERIAL BROWN

NOBLE BEIGE

PALLADIUM GREY

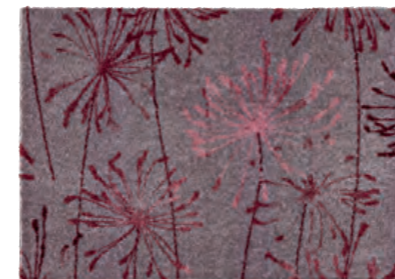
PLATINUM WHITE

SAUBERLAUFMATTEN

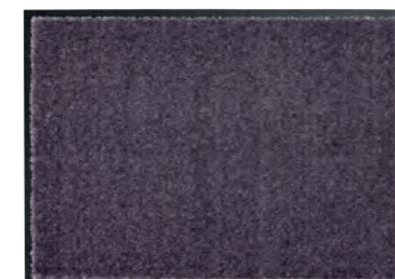


MANHATTAN
ohne Gummirand, 2 Farbvarianten,
2 Größen; 50 x 70 cm ca. 29 Euro*

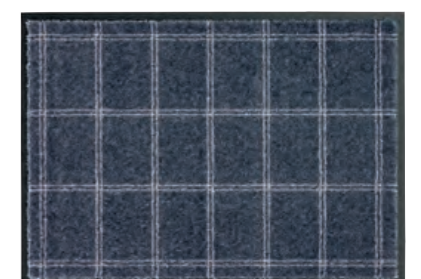
*Alle Preise in Euro inkl. MwSt.; unverbindliche Preisempfehlung Deutschland; technische Änderungen und Irrtümer vorbehalten; weitere Modellvarianten erhältlich.



MANHATTAN ohne Gummirand,
3 Farbvarianten, 2 Größen und Wunschmaß;
50 x 70 cm ca. 29 Euro*



MIAMI mit Gummirand, 6 Farben,
2 Größen und Wunschmaß ohne Gummirand;
50 x 70 cm ca. 29 Euro*



MIAMI mit Gummirand,
3 Farbvarianten, 2 Größen;
50 x 70 cm ca. 29 Euro*

WANDFLIESEN

Fein strukturierte Dekorfliese ALLEGRO, Farbton Ivory

YUNA SLIM Steingut rektifiziert



ADAGIO, 29 x 89 x 0,6 cm, weiß
Grundfliese ca. 43 Euro*/m²
Dekorfliese ca. 58 Euro*/m²



LARGO, 25 x 65 x 0,6 cm, 3 Farben
Grundfliese ca. 40 Euro*/m²
Dekorfliese ca. 48 Euro*/m²

DLUX Steingut rektifiziert, 40 x 120 x 1 cm



VARO, 3 Farben
Grundfliese ca. 55 Euro*/m²
Dekorfliese ca. 55 Euro*/m²



PIANO, 25 x 65 x 0,6 cm, weiß
Grundfliese matt und glänzend
ca. 40 Euro*/m²
2 Dekorfliesen ca. 48 Euro*/m²



ALLEGRO, 29 x 89 x 0,6 cm, 2 Farben
Grundfliese ca. 43 Euro*/m²
Dekorfliese ca. 58 Euro*/m²



ANDANTE, 29 x 89 x 0,6 cm, 3 Farben
Grundfliese ca. 40 Euro*/m²
Dekorfliese ca. 58 Euro*/m²



NEBBIA, 2 Farben
ca. 55 Euro*/m²

STATES

Steingut rektifiziert, 30 x 90 x 0,95 cm



DETROIT, 2 Farben
Grundfliese ca. 40 Euro*/m²
Dekorfliese ca. 43 Euro*/Stück



ATLANTA, 2 Farben
Grundfliese ca. 40 Euro*/m²
Dekorfliese ca. 43 Euro*/Stück



SAN DIEGO, 2 Farben
Grundfliese ca. 40 Euro*/m²
Dekorfliese ca. 43 Euro*/Stück



DALLAS, 3 Farben
Grundfliese ca. 40 Euro*/m²
Dekorfliese ca. 57 Euro*/m²



BOSTON, 2 Farben
Grundfliese ca. 40 Euro*/m²
Dekorfliese ca. 57 Euro*/m²

*Alle Preise in Euro inkl. MwSt.; unverbindliche Preisempfehlung Deutschland; technische Änderungen und Irrtümer vorbehalten; weitere Modellvarianten erhältlich.

LEUCHTEN



CALLA
Leuchterserie mit Schirm aus Bambusgeflecht in Schwarz oder Natur, Pendelleuchte in 2 Größen, Steh-, Boden- und Tischleuchte, Leuchtmittel 1 x E27 40 W, ab ca. 59 Euro*



GRACE
Leuchterserie, Schirm mit Samt bespannt in Silber oder Rosé, Bodenplatte aus Marmor; Stehleuchte 110 cm hoch, Tischleuchte 39 cm hoch, Leuchtmittel 1 x E27 40 W, ab ca. 74 Euro*



Leuchterserie KIA
aus lackierten Metall in den Farben Weiß, Grau und Schwarz

Wandleuchte, 20 cm breit, 25 cm hoch, 1 x E14 40 W, ca. 32 Euro*

Pendelleuchte, Ø 40 cm, Leuchtmittel 1 x E27 40 W, ab ca. 54 Euro*

Tischleuchte, 33 cm hoch, Leuchtmittel 1 x E14 40 W, ab ca. 32 Euro*

Tischleuchte, 24 cm hoch, 1 x E14 40 W, ca. 29 Euro*



Leuchterserie PINA
mit Stoffschirm in den Farben Weiß, Grau und Anthrazit

Deckenleuchten, Schirm Ø 50 cm; Variante 1: 8 cm hoch mit integrierten LEDs, Variante 2: 13 cm hoch, Leuchtmittel 4 x E14 25 W, ab ca. 109 Euro*

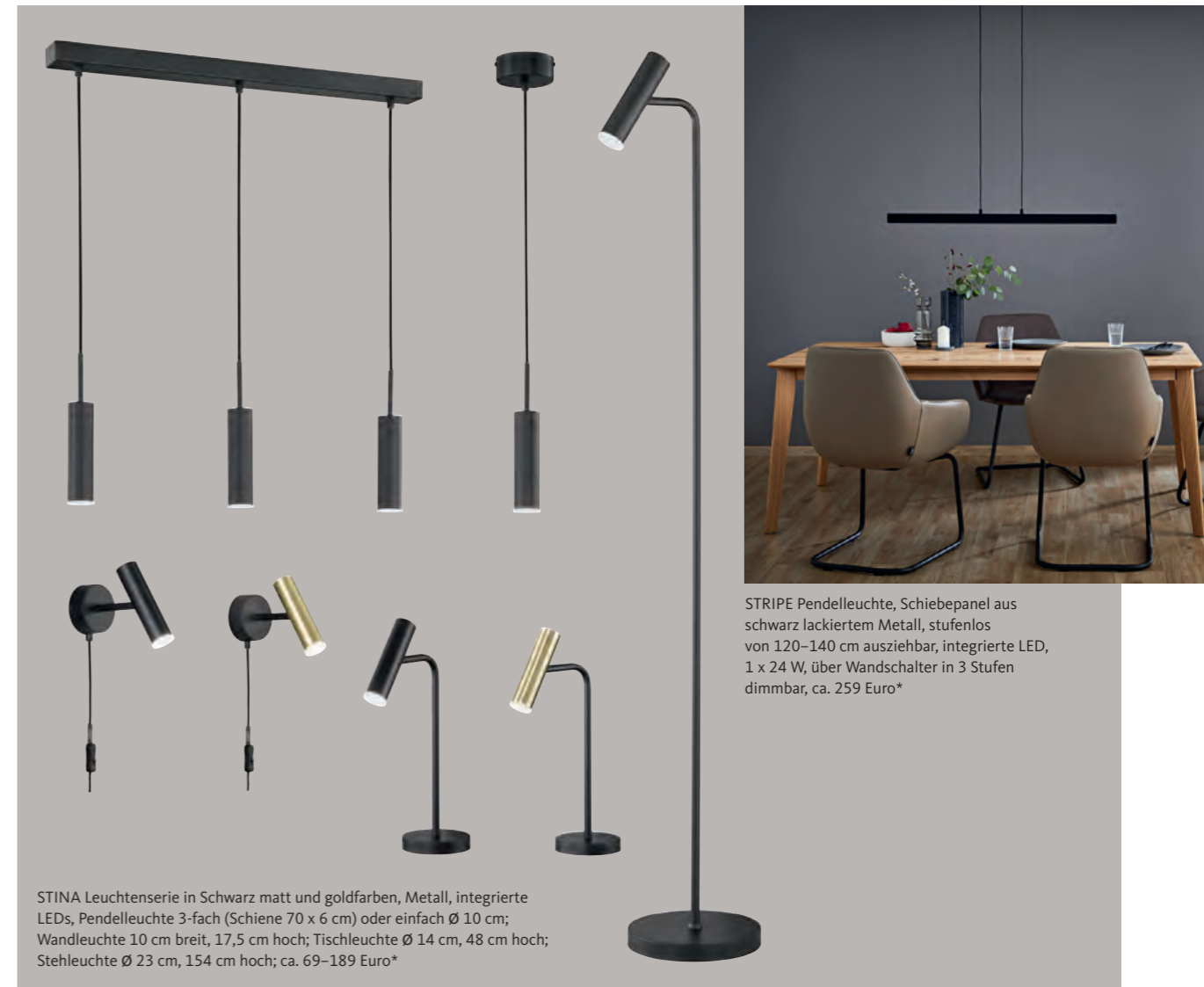
Stehleuchte, Schirm Ø 40 cm, höhenverstellbar von 120–150 cm, Leuchtmittel 1 x E27 40 W, ca. 149 Euro*

Tischleuchte, Schirm Ø 28 cm, 57 cm hoch, Leuchtmittel 1 x E27 40 W, ca. 84 Euro*

Pendelleuchte, Schirm Ø 50 cm und 13 cm hoch, Leuchtmittel 4 x E14 25 W, ca. 159 Euro*



MIRROR
Pendel- und Tischleuchte aus teilweise verspiegeltem Glas in je 3 Größen: Ø 40/30/25 cm, Leuchtmittel 1 x E27 40 W, ab ca. 99 Euro*



STINA Leuchterserie in Schwarz matt und goldfarben, Metall, integrierte LEDs, Pendelleuchte 3-fach (Schiene 70 x 6 cm) oder einfach Ø 10 cm; Wandleuchte 10 cm breit, 17,5 cm hoch; Tischleuchte Ø 14 cm, 48 cm hoch; Stehleuchte Ø 23 cm, 154 cm hoch; ca. 69–189 Euro*

STRIPE Pendelleuchte, Schiebepanel aus schwarz lackiertem Metall, stufenlos von 120–140 cm ausziehbar, integrierte LED, 1 x 24 W, über Wandschalter in 3 Stufen dimmbar, ca. 259 Euro*

DIE GROSSE JUBILÄUMSAKTION

**Traumhaus
und Traumreisen
im Gesamtwert
von über
400.000 Euro**



1. PREIS

**GUTSCHEIN FÜR EIN
SCHÖNER WOHNEN-
TRAUMHAUS IM WERT
VON 400.000 EURO**

Top-Architektur, lebendiger Grundriss
und ein innovatives Energiekonzept. Alles
für Ihren individuellen Wohnkomfort.

2. + 3. PREIS

**GUTSCHEIN FÜR JE EINE
VON ZWEI KREUZFAHRTEN
FÜR ZWEI PERSONEN
IM GESAMTWERT
VON CA. 10.000 EURO**

15 Tage all-inclusive Karibik-
Kreuzfahrt mit MSC
inkl. Flüge

11 Tage all-inclusive Nordeuropa-
Kreuzfahrt mit MSC



LIEBLINGSPRODUKT AUS DER
SCHÖNER WOHNEN-KOLLEKTION KAUFEN
UND GEWINNEN!*

WEITERE PREISE

HOTELGUTSCHEINE

Je einer von 10 Hotelgutscheinen
im Wert von je 300 Euro. Die Wert-
gutscheine sind einlösbar in allen
Steigenberger Hotels & Resorts
sowie IntercityHotels.

JAHRESABO DER ZEITSCHRIFT SCHÖNER WOHNEN

Je eines von 60 Jahresabos der
Zeitschrift SCHÖNER WOHNEN



TEILNAHMEMÖGLICHKEIT

So sichern Sie sich Ihre Gewinnchance:



Schritt 1
Ein Produkt
der Kollektion
kaufen.



Schritt 2
Kassenbon
hochladen, auf
dem das Produkt
erscheint.



Schritt 3
Foto vom Artikel
hochladen.



Schritt 4
Sie erhalten
Ihren persönlichen
Glückscode.

SCHÖNER WOHNEN WIRD 60!

Feiern Sie mit und sichern Sie sich die Chance auf einen von vielen
tollen Gewinnen mit dem Kauf eines Produktes aus der SCHÖNER
WOHNEN-Kollektion. Alle Infos und ausführliche Teilnahmebedingun-
gen zum Gewinnspiel auf www.schoener-wohnen.de/glueckscodes

*Teilnahmeberechtigt sind Personen ab 18 Jahre in Deutschland und Österreich (außer Mitarbeitern von Gruner+Jahr
und den an der Aktion beteiligten Partnern). Gewinnchance für den Hausgutschein 1:60 Mio. Die Auszahlung des
Gewinnbetrags erfolgt an den Gewinner in bar. Bei den weiteren Gewinnen ist eine Barauszahlung ausgeschlossen.
Teilnahmeschluss ist der 30.11.2020. Ausführliche Teilnahmebedingungen mit Datenschutzhinweisen finden Sie unter
www.schoener-wohnen.de/glueckscodes. Der Rechtsweg ist ausgeschlossen.



NOCH FRAGEN

WER STELLT DIE PRODUKTE HER?

Wir wissen, was beim Wohnen wichtig ist, wie man Räume einrichtet, wir kennen Trends und gestalten jeden Monat ein informatives Wohnmagazin, doch wir produzieren keine Wandfarben, Bodenbeläge oder Möbel. Aber wir wissen, welche Produkte zu SCHÖNER WOHNEN passen. Deshalb haben wir uns Partner gesucht, die Besten ihres Faches, denen genau wie uns Qualität und innovatives Design am Herzen liegen. Gemeinsam haben wir die Produkte der Kollektion entwickelt, die unsere Partner dann für Sie fertigen.

WO KÖNNEN SIE DIE KOLLEKTION KAUFEN?

Unsere Möbel finden Sie in vielen guten Möbelhäusern. Eine Händler-suche auf unserer Website weist Ihnen den Weg zur Verkaufsstelle in Ihrer Nähe. Alle anderen Produkte der Kollektion gibt es in Bau- und Fachmärkten. Teppiche, Stoffe und Sonnenschutz werden zusätzlich von ausgewählten Möbelmärkten angeboten. Auch für dieses Sortiment existiert eine Händlersuche auf unserer Website.

EINRICHTEN AUF PROBE

Gute Nachrichten für alle, die das Möbelerleben lieben: Auf www.schoener-wohnen-kollektion.de können Sie Ihr Traummöbel individuell in allen erhältlichen Ausführungen konfigurieren und am Bildschirm fotorealistisch zum Leben erwecken. Auf www.schoener-wohnen.de erstellen Sie mit wenigen Klicks den Grundriss Ihres Raumes und können dann die Möbel der Kollektion munter anordnen.

www.schoener-wohnen-kollektion.de

Ein Klick auf unsere Website, und Sie finden noch mehr Informationen zu unseren Produkten. Bleibt eine Frage unbeantwortet, dann dürfen Sie sich gern per E-Mail mit uns in Verbindung setzen. Wir werden versuchen, Ihre Frage zu Produkten der SCHÖNER WOHNEN-Kollektion schnellstmöglich zu beantworten. Schreiben Sie uns einfach unter Angabe Ihrer Kontaktdaten an: info@schoener-wohnen-kollektion.de

Diese Beilage ist ein Produkt von Gruner+Jahr GmbH, Am Baumwall 11, 20459 Hamburg.
SCHÖNER WOHNEN-KOLLEKTION ist eine Lizenz der Marke SCHÖNER WOHNEN durch Gruner+Jahr GmbH

GIBT ES EINE QUALITÄTSGARANTIE?

Qualität ist uns wichtig. Bevor sie in den Handel gelangen, werden alle Produkte geprüft und zertifiziert. Bei unseren Möbeln sichert Ihnen ein Qualitätspass bei sachgerechtem Umgang die Güte über fünf Jahre zu. Doch auch wenn die Garantie abgelaufen ist und Ihr Möbel vielleicht natürliche Gebrauchsspuren aufweist, wird es Sie ganz bestimmt noch viele Jahre lang begleiten. Der Qualitätspass liegt jedem ausgelieferten Möbel bei und benennt je nach Modell die Richtlinien, nach denen geprüft wurde. So sind Sie bestens über die Qualität in allen Funktions- und Materialbereichen nach deutschen und EU-Richtlinien informiert.



GILT FÜR ALLES „MADE IN GERMANY“?

Die Wurzeln abgepasster Teppiche liegen im Orient, während Möbel in Ostwestfalen, Kork in Portugal und Teppichboden in Belgien zu Hause sind. Unsere Partner produzieren dort, wo sich das meiste Fertigungswissen entwickelt hat. Das bedeutet, dass viele unserer Produkte wie Möbel, Farben, Tapeten, Laminat, Fliesen, Sonnenschutz in Deutschland hergestellt werden, aber eben nicht alle.



FOLGEN SIE DER SCHÖNER WOHNEN-KOLLEKTION AUCH AUF SOCIAL MEDIA!

Welche Kommode eignet sich für kleine Räume, und was macht eigentlich einen guten Esstisch aus? Jede Menge Tipps und Wohn-Ideen rund um die Produkte der SCHÖNER WOHNEN-Kollektion gibt es auch auf Instagram, Pinterest und Facebook. Entdecken Sie täglich die schönsten Produktneuheiten und werfen Sie einen Blick hinter die Kulissen der vielseitigen Qualitätsprodukte und ihrer Hersteller. Jede Menge Inspiration für Ihr Zuhause!

WIR SIND NEUGIERIG:

Wie gestalten Sie Ihr Zuhause mit den Möbeln und Produkten der SCHÖNER WOHNEN-Kollektion? Teilen Sie Ihre Wohn-Momente mit uns unter [#schoenerwohnenkollektion](https://www.instagram.com/schoenerwohnenkollektion). Wir freuen uns auf Ihre Bilder!

© freepik

HIER FINDEN SIE UNS!



[@schoenerwohnenkollektion](https://www.instagram.com/schoenerwohnenkollektion)



NEUGIERIG GEWORDEN? Weitere Informationen zu den Produkten der SCHÖNER WOHNEN-Kollektion und deren Bezugsquellen finden Sie unter www.schoener-wohnen-kollektion.de