

**SCHÖNER
WOHNEN**

FARBE

BETON-OPTIK

URBANE
STIL



WÄNDE MIT CHARAKTER. INDIVIDUELL WIE SIE.

Charakter ist wieder voll im Trend. Schluss mit weißen Wänden in jedem Zimmer – willkommen Individualität! Mit den aktuellen Trendstrukturen von SCHÖNER WOHNEN-Farbe stehen Ihnen noch mehr Wege offen, Ihren Wänden selbst ein ganz persönliches Gesicht zu verleihen. Klassisch, stylisch, besonders edel oder extrem cool – allein Sie entscheiden. Die Optiken der SCHÖNER WOHNEN Trendstrukturen machen fast alles möglich.



Wohnen, arbeiten, Hobbys ausleben. Die Beton-Optik kann auch kleineren Räumen zeitlose Größe verleihen.



Die SCHÖNER WOHNEN Trendstrukturen wurden in Zusammenarbeit mit Eva Brenner, Interieur-Designerin und Moderatorin von „Zuhause im Glück“ (RTL II), entwickelt und getestet.

Das Team von SCHÖNER WOHNEN-Farbe und ich haben uns in der Welt der Architektur und in exklusiven Locations umgesehen – und die angesagten Trends zu aktuellen Trendstrukturen verarbeitet. Damit steht Ihnen ein aufregendes Wandgestaltungsprogramm zur Verfügung, mit dem Sie Ihrem Zuhause einen ganz neuen Charakter geben können. Eine der vielen Möglichkeiten können Sie auf den folgenden Seiten näher kennenlernen: die SCHÖNER WOHNEN Trendstruktur Beton-Optik. Erleben Sie einen urbanen Lifestyle-Effekt, der erstaunlich einfach gelingt.

Ich wünsche Ihnen schon jetzt viel Freude beim Selbermachen.

Ihre Eva Brenner



SIE HABEN CHARAKTER. IHRE WÄNDE AUCH.

Leben mit puristischem, urbanem Stil an den Wänden. Wer kann sich das schon leisten? Mit SCHÖNER WOHNEN Trendstrukturen jeder! Denn mit der Beton-Optik können Sie sich diesen Style ganz einfach nach Hause holen. Und im Handumdrehen selber machen.

Für Ihre Wandgestaltung im modernen Beton-Look bedarf es nicht vieler Handgriffe. Und das nötige Geschick steckt mit absoluter Sicherheit auch in Ihnen. Die richtigen Zutaten für die typischen betonartigen Strukturen holen Sie sich einfach von SCHÖNER WOHNEN-Farbe.

UND SO LEICHT GEHT'S:

Kleben Sie die Ecken und Ränder der zu bearbeitenden Fläche sorgfältig ab. Decken Sie Ihre Böden und Möbel mit Folie ab. Achten Sie darauf, dass der Untergrund glatt, trocken, fest und tragfähig ist. Frisch verputzte Wände streichen Sie für eine optimale Haftung mit SCHÖNER WOHNEN Universal-Tiefgrund vor. Schleifen Sie vorher bei alten Dispersionsfarbenuntergründen die Rollstruktur glatt.

PRODUKTVIDEO:

Unser SCHÖNER WOHNEN-Farbe Experte zeigt Ihnen Schritt für Schritt, wie leicht Sie die Beton-Optik erstellen können. Scannen Sie einfach den QR-Code oder besuchen Sie unsere Website unter:

www.schoener-wohnen-farbe.com/beton-optik



Stimmen Sie Ihre weiteren Wände auf diese moderne Optik ab und erzeugen Sie so ein harmonisches Gesamtbild. Wählen Sie hierfür aus den aktuellen SCHÖNER WOHNEN Trendfarben Ihren persönlichen Lieblingsfarbton. Das kühle Grau oder warme Schiefergrau sind eine tolle Grundlage für farbige Akzente.

UNSER TIPP:

Wenn Sie Ihre Wände irgendwann wieder in den Originalzustand versetzen wollen, z. B. beim Auszug aus der Mietwohnung, verkleben Sie vor dem Auftrag der SCHÖNER WOHNEN Trendstruktur einfach eine spaltbare Vliestapete. Diese lässt sich schnell und einfach wieder ablösen!

**STEP
1**

Beton-Optik Grundspachtel



Das brauchen Sie für die Grundspachtelung:

- Beton-Optik Grundspachtel
- Kurzflorroller
- Beton-Optik Glätter



GRUNDSPACHTEL AUFTRAGEN

Tragen Sie den Beton-Optik Grundspachtel mit dem Kurzflorroller immer auf einer Fläche von 1–2 m² auf.



GRUNDSPACHTEL GLÄTTEN

Glätten Sie die Fläche direkt im Anschluss mit dem Beton-Optik Glätter kreuz und quer. Anschließend tragen Sie das Material auf den nächsten 1–2 m² auf und glätten diese Fläche. Rollen Sie beim Auftragen der Folgefläche immer in die zuvor strukturierte Fläche leicht hinein, um Ansätze zu vermeiden (nass in nass).

Lassen Sie den Grundspachtel ca. sechs Stunden trocknen.

**STEP
2**

Beton-Optik Effektpachtel



Das brauchen Sie für die Effektpachtelung:

- Beton-Optik Effektpachtel
- Kurzflorroller
- Beton-Optik Glätter



EFFEKTSACHTEL AUFTRAGEN

Tragen Sie den Beton-Optik Effektpachtel mit dem Kurzflorroller dünn auf einer Fläche von 1–2 m² auf.

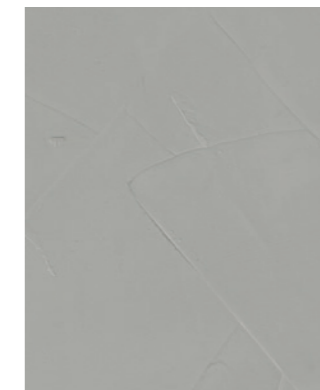


EFFEKTSACHTEL GLÄTTEN

Verteilen Sie den Effektpachtel direkt im Anschluss mit dem Beton-Optik Glätter kreuz und quer. Ziehen Sie das Material an den Erhebungen des zuvor aufgetragenen Grundspachtels ab. Je mehr Druck Sie dabei ausüben, desto mehr schimmert der Untergrund durch und gibt die gewünschte Optik wieder. Anschließend tragen Sie das Material auf den nächsten 1–2 m² auf und verteilen es auf dieser Fläche. Um Ansätze zu vermeiden, rollen Sie beim Auftragen der Folgefläche immer leicht in die zuvor strukturierte Fläche hinein (nass in nass).



Urban-Style für jedermann. Die puristischen Wände erlauben viel Spielraum für kreative Dekorationsideen.



Grau



Schiefergrau



Lust auf mehr Information zu SCHÖNER WOHNEN-Farbe?

J. D. Flügger
Bredowstraße 12
22113 Hamburg

www.schoener-wohnen-farbe.com
info@schoener-wohnen-farbe.com
Info-Hotline 00800 35834400 (kostenlos)

SCHÖNER WOHNEN-Farbe ist ein Teil der
SCHÖNER WOHNEN-Kollektion.

18468/545/20/0818 8826.1000.1025

