

Presseinformation Frühjahr/ Sommer 2024

TRENDS | IDEEN | NEUHEITEN



Tradition wird zum Trend, mondän wird modern und Pop zum Purismus

Die Uhr dreht sich vorwärts und wir schauen zurück. Die **Nostalgiewelle** rollt weiter, denn im Ohrensessel lässt sich die Welt so schön vergessen. **Trendsetter** kombinieren das Gute von Gestern mit dem Neuen von Heute. **Tradition wird zum Trend, mondän wird modern und Pop zum Purismus.**

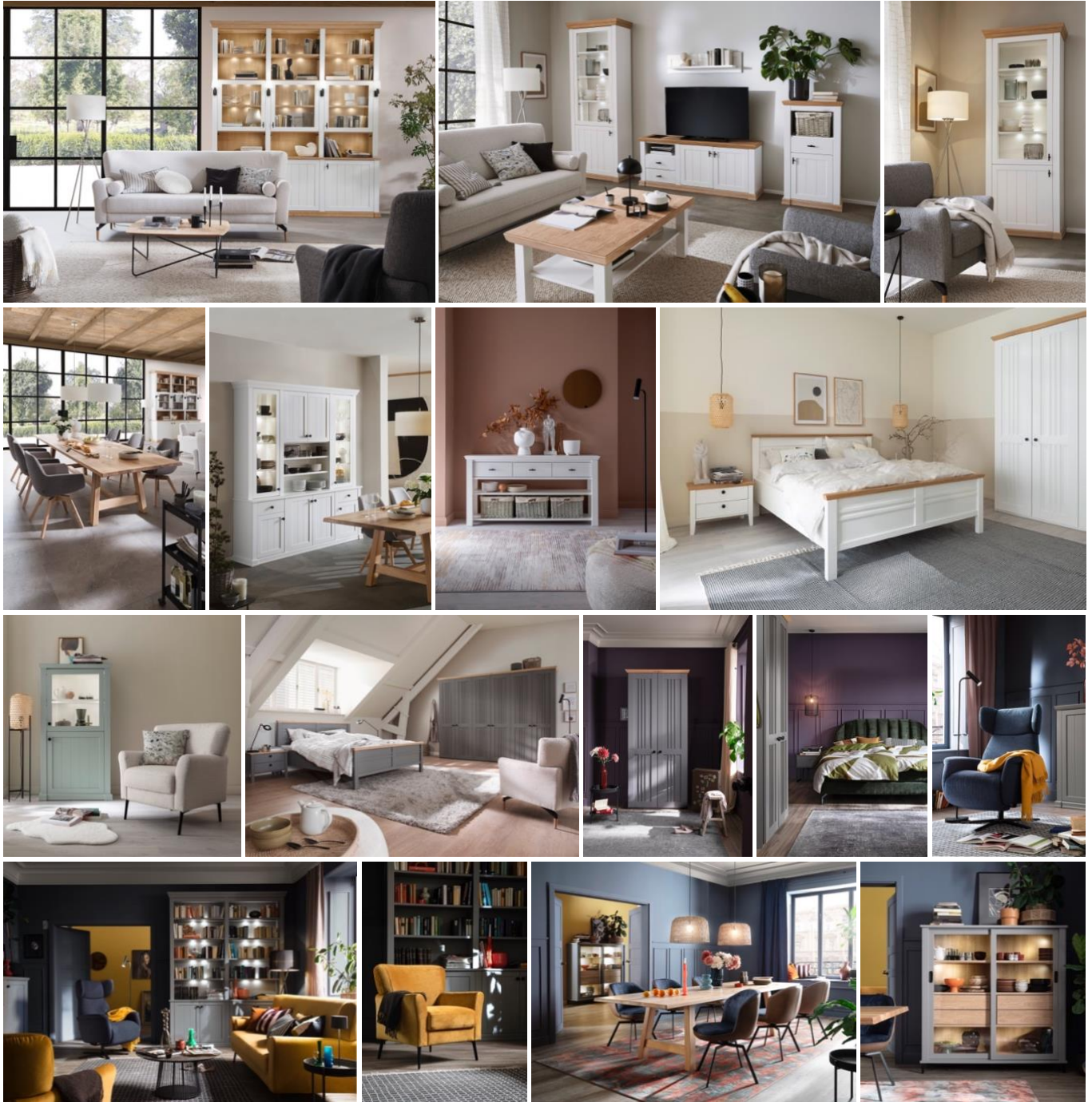
2024 feiern wir Formen und Farben: Möbel, Wände und Heimtextilien strahlen eine neue **Lebenslust** aus, nach der wir uns jetzt sehnen. Es herrscht **Aufbruchstimmung** und gleichzeitig der starke Wunsch nach **Geborgenheit**. Die drei **Trendstile** der SCHÖNER WOHNEN-Kollektion spiegeln diese Stimmungen wider und setzen auf **moderne Wohnlichkeit** und eine **Gemütlichkeit** mit vielen Facetten. Entdecken Sie mit der SCHÖNER WOHNEN-Kollektion 2024 die **Liebe zum Land**, den feinen Schwung der **Fünfinger** und den Mut der **Siebziger** neu! Drei Trends, drei Wohnstile, die alles andere als ein alter Hut sind.

Jeder der Einrichtungstrends lässt sich mit unseren **Heimtextilien, Farben, Tapeten, Teppichen, Fliesen, Böden, Sicht- und Sonnenschutz** sowie **Leuchten** und **Möbeln** ganz individuell verwirklichen – vom Boden bis zur Decke, vom **Flur** bis ins **Bad**. Und natürlich können Sie sich auch auf neue **Outdoor**-Produkte für Terrasse, Balkon und Garten freuen.

Begeben Sie sich mit uns auf die Reise zu den Neuheiten und Trends für das kommende Jahr. Viel Spaß beim Stöbern und Neugestalten!

TREND 1 | LANDLIEBE: Neustart für einen bewährten Wohnstil – der Landhaus-Look ist zurück

Kleine Fluchten sind beim Einrichten oft der Weg zum großen Glück. Während draußen die Stadt tobt, träumen wir drinnen vom Land und richten uns ein – mit bewährtem Handwerk, mit schönem Holz, mit Farben und Motiven, die beruhigend wirken. Hereinspaziert und herzlich willkommen auf dem Land!



Es gibt Dinge, die haben sich bewährt. Warum sollte man sie ändern? Lassen wir also alles beim Alten? Nur auf den ersten Blick. Ein Büfettschrank, der auf einem Sockel steht, Kassettentüren besitzt und mit einem Kranz abschließt, stand schon bei den Großeltern in der guten Stube. Wir haben dem Möbel aber einen Frischekick verpasst, Schnörkel weggelassen, den Korpus in schöne Töne getaucht und das Ganze in modernstes Licht gesetzt: Die Möbelserie „Village“ ist unser Country-Star, der von Wohnwand, Anrichte, Vitrine bis zum Sekretär viel Stauraum für alle Bedürfnisse im Repertoire hat. Sehr gemütlich und passend dazu sind das Sofa und der Sessel „Amadeo“. Massivholztisch „Chester“ erinnert mit seinem ehrlichen Material, der simplen Form und den Querstreben an die Kloster- und Bauertische, an denen sich früher Hofgemeinschaften und heute Stadtnomaden treffen. Im Schlafzimmer verspricht Programm „Malmö“ Erholung, weil es mit Handlauf und Kranz, mit Stollenfüßen und Kassetten mit Sprossenfüllung so ländlich wie gemütlich wirkt. Überraschender erscheint die neue Landliebe, wenn man zur Tradition kräftige Farben addiert: Das Sofa „Amadeo“ in goldgelbem Samtkleid, der Regalschrank „Village“ im angesagten Grauton, die Wandfarben „Wellenklang“ und „Blütenzauber“ aus der Naturell Kreidefarben-Serie und der Teppich „Magic“ wagen in Sachen Landhaus neue Töne. Und im Esszimmer zeigen Massivholztisch „Chester“, Stühle „Bowl“, Teppich „Mystik Harlequin“ und Leuchte „Macra“, das Landhaus auch ganz anders als gewohnt geht.

FREISTELLER | LANDLIEBE



Funktionssofa AMADEO
2,5-Sitzer Sofa mit Vorziehsitz motorisch
Bezug „Space Silver Cream“
B 192 H 93 T 91-111 cm, Metall-Holzfuß
und 2 Kissenrollen, 2.116 €



Naturrell Kreidefarbe
„Windstille“
39,99 €/ 2,5 L



Tischleuchte KIA
mobil mit Akku, Weiß matt
Ø 16 cm, H 27 cm, 124,90 €



Decke PEACE
140 x 200 cm, 99,95 €



Fliese NATIVE Stone
Authentic Brown
60 x 60 cm
66,90 €/ qm



Bettwäsche-Set HOPEFUL
2 Größen, ab 79,95 €



Teppich PURE DESIGN
160 x 230 cm, 359 €



Stuhl COSY, Bezug „Dublin stone“/
„Genua Khaki“, Untergestell Krake
Wildeiche hell geölt
B 58 H 87 T 64 cm, 514 €



Anrichte VILLAGE Typ 0452
B 157 H 81 T 43 cm, Lack weiß
3 Schubkästen, 2 Böden, 3 Flechtkörbe (optional)
1.958 € (inkl. Flechtkörben)



Vorhang HERBARIUM
130 x 250 cm, 49,95 €



Eco-Designboden
SMART NATURAL
„Eiche Toffee“
L 122 B 18,5 H 0,75 cm
29,95 €/ qm



Esstisch CHESTER
Wildeiche hell geölt
L 250 B 110 H 76 cm
3.672 €



Pendelleuchte MACRA
Ø 46 cm, 149,90 €



Kissenhülle
HERBARIUM
45 x 45 cm, 39,95 €



Stehleuchte CALLA
Gestell, Ø 25 cm
H 120 cm, 234,90 €



Naturrell Kreidefarbe
„Blütenzauber“
39,99 €/ 2,5 L



Kissenhülle HABIT
38 x 58 cm, 32,95 €



Wohnkombi VILLAGE Typ 7703H, Lack Weiß
Kranz, Sockel, Abdeckplatte und innen Asteiche
B 238 H 266 T 43 cm, inkl. Beleuchtung
9.785 €



Bettwäsche-Set
HERITAGE
3 Größen, ab 69,95 €



Sessel AMADEO
Bezug „Riviera Gold“, Metall-
Holzfuß, B 78 H 83 T 78 cm
765 €



Kissenhülle HABIT
38 x 38 cm, 29,95 €



Kissen BAY rund
45 x 45 cm, 39,95 €



Kissenhülle HOPEFUL
45 x 45 cm, 22,95 €



Vorhang COTTAGE
125 x 250 cm, 99,95 €

TREND 2 | RETROPOP: Die Lebenslust der Siebziger zeigt heute Klasse

Mit Aperol ab ins Universum: Starke Farben und sanfte Formen wirken stilprägend beim aktuellen RetroPop. Möbelsolitäre und Accessoires in Popkolorits setzen Akzente, die vor dunklen Wandfarben besondere Leuchtkraft entfalten. Klassische Kugelleuchten, kreisrunde Tische und Muster halten das gestalterische Gleichgewicht. Die reizvolle Haptik strukturierter Stoffe und hochfloriger Teppiche überzeugen bei diesem Look: Markante Farben und Formen, Cord- und Bouclé-Bezüge, Shaggy-Teppiche und viele Kissen auf den Polstermöbeln machen den RetroPop aus – und sogar das Comeback der Regalwand können wir 2024 feiern.



Eyecatcher „Elements“, hier in der Farbe „Monty Aperol“, feiert die Spontanität als Elemente-Garnitur im Baukastenprinzip. Aus drei Sitzelementen lässt sich fröhlich kombinieren und umgruppieren – von Sessel über Longseat bis zur Sitzlandschaft. Im hellgrauen Stoffkleid oder in klassisches Weiß gehüllt, kommt das Sofa besonders gut vor der neuen Trendfarbe „Universe“ zur Geltung. Die curryfarbenen Vitrinen-Schränke der Serie „Amaya“ mit beleuchteter Lamellenoptik im Inneren strahlen besonders schön vor der Trendfarbe „New Black“. Im Esszimmer gruppiert man am besten die Stühle „Bowl“ mit dem Bezug „Genua Curry“ innen und „Gavin Kurkuma“ außen um den Esstisch „Round“ mit Dekton-Platte. Die Schlafzimmer-Serie „Misena“ bildet mit weißen, teils beleuchteten Lackfronten die perfekte Basis für die neuen Bettwäsche-Sets und Kissen vor der dunkelblauen Wand aus der Farbtonstudio-Kollektion von SCHÖNER WOHNEN-Farbe (u.a. Ton 02.014.05). Und auch die Polsterbett-Neuheit „Cornwall“ mit geschwungenem Betthaupt passt hervorragend hinein, um sich mit den entsprechenden Accessoires in den RetroPop-Himmel zu träumen.

FREISTELLER | RETROPOP



Stehleuchte OFFICE
Metall Schwarz matt
H 128 cm, 399 €



Sofa ELEMENTS
Bezug „Monty Aperol“ inkl. Kissen
B 300 H 62 T 134 cm, 4.095 €



Trendfarbe „New Black“
29,99 €/ 2,5 L



Vorhang BRIGHT
130 x 250 cm, 59,95 €



Wandfarbe POLARWEISS
54,99 €/ 10 L



Bettwäsche BOLD
2 Größen, ab 79,95 €



Couchtisch HENRI rund
Lack „Kaschmir“
Ø 90 cm, H 45 cm, 738 €



Kissenhülle SOON
38 x 58 cm, 39,95 €



Kissenhülle BUBBLE
45 x 45 cm, 39,95 €



Esstisch ROUND
Dekton-Platte, Untergestell Metall
Anthrazit matt, H 175 cm, Ø 120 cm
2.176 € (ohne Auszug)



Stuhl BOWL
Bezug „Genua Curry“/ „Gavin
Kurkuma“ mit Stuhl-Untergestell
Metall Anthrazit
B 56 H 85 T 65 cm, 457 €



Regal AMAYA, flexibel konfigurierbar
Lack „Kaschmir“, B 154 H 220,5 T 35 cm
2.948 €



Kissenhülle SOUL
44 x 44 cm, 34,95 €



Teppich HEAVEN
160 x 230 cm, 399 €



Trendfarbe UNIVERSE
29,99 €/ 2,5 L



Shaggy-Teppich HEAVEN
MELANGE Anthrazit
190 x 133 cm, 279 €



Vitrine AMAYA
Lack „Curry“, Parsolglas, Rückwand
mit Rillenoptik und Beleuchtung
B 60 H 199,8 T 45 cm, 3.809 €



Trendfarbe CREMA
29,99 €/ 2,5 L



Bettwäsche BELIEVE
2 Größen, ab 79,95 €

Polsterbett CORNWALL
Bezug Cord Anthrazit, Kopfteil 201
Metallfüße Schwarz
Stellmaße: B 190 T 222 H 105 cm
2.027 € (ohne Lattenrost, Matratze und Deko)



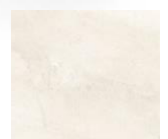
Couchtisch HENRI rund
Lack „Curry“, Ø 40 cm
H 45 cm, 506 €



Kissenhülle ART
45 x 45 cm, 34,95 €



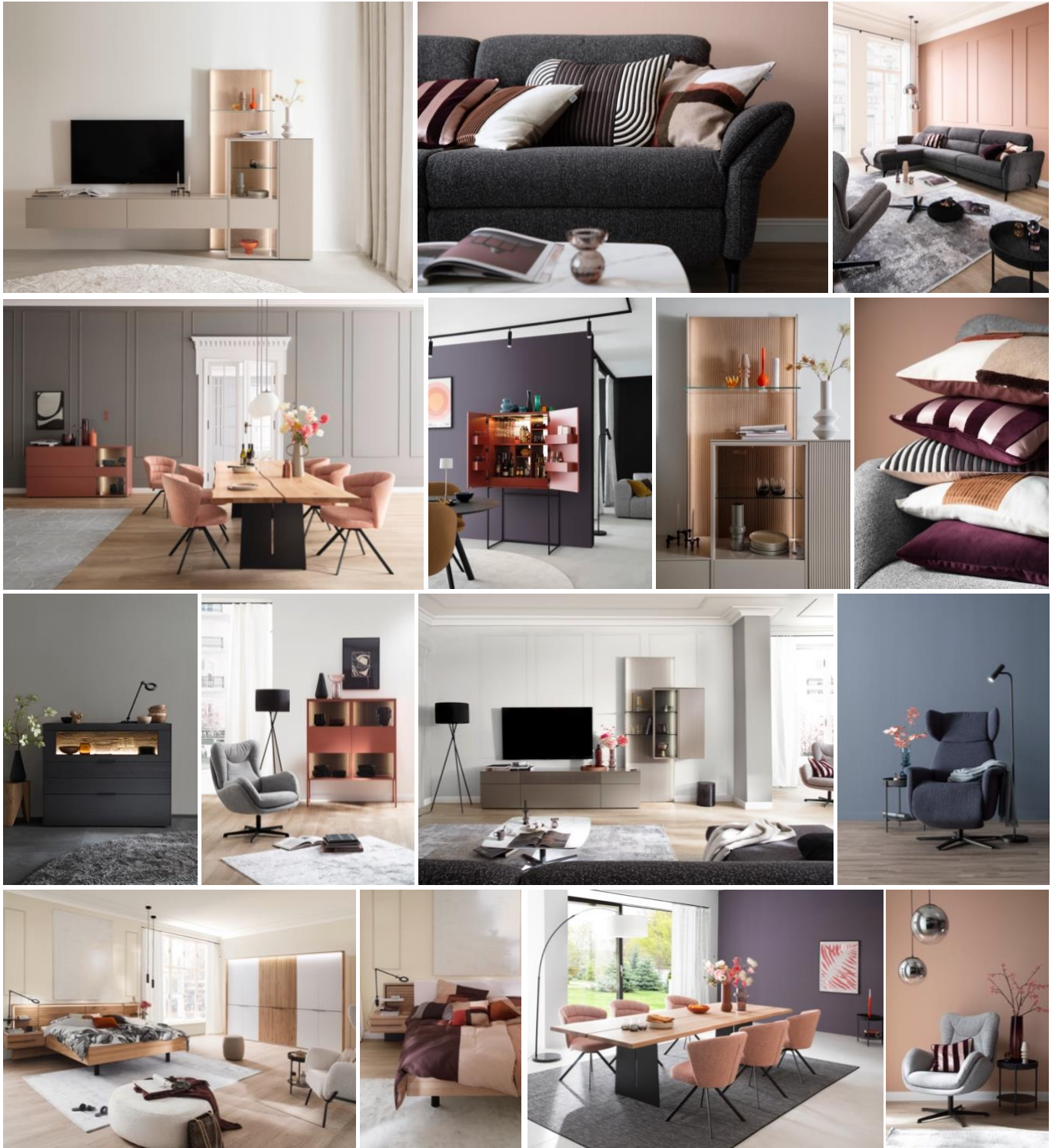
Kissenhülle SCAN
45 x 45 cm, 27,95 €



Fliese NATIVE Stone
„Cloudy White“
120 x 60 cm, 85,90 €/ qm

TREND 3 | FALSCHER FUFFZIGER: Mit Schwung und Leichtigkeit begeistert die Eleganz von Neuem

Der diskrete Charme der fünfziger Jahre prägt diesen Stil, der Funktionalität mit Leichtigkeit und sanfte Farben mit organischen Formen kombiniert. Diese Zeit brachte Möbel hervor, die zu Ikonen wurden. Nur einer von vielen Gründen, dieser modernen Eleganz jener Zeit heute aufs Neue Raum zu geben. Lassen Sie schwingvolle Linien, dezente Farbtöne, Möbel auf schlanken Beinen und Tische mit sanft abgerundeten Ecken wirken. Dazu verbreiten filigrane Rillen und Falten an Möbel-Rückwänden, edle Leuchten und Textilien ein Gefühl von Exklusivität und Extravaganz.



Schlank, flexibel und zeitlos zeigt sich das Kastenmöbel-Programm „Amaya“ als Wohnwand, Regal, Sideboard, Highboard und Vitrine mit modernen Frontfarbtönen. Die Wohnwand mit Lackfronten in „Kaschmir“ und „Siena“ schmiegt sich an das „Zeitloses Vulkangrau“ der Designfarben-Serie an der Wand. Dazu passt Couchtisch-Neuheit „Derby“ mit seinen abgerundeten Ecken. Sofa „Salerno“ und der schwungvolle Sessel „Kiko“ strahlen Klasse und Gemütlichkeit aus, besonders wenn sich die neuen Kissen „Avenue“, „Scan“, „Arcs“ und „Art“ auf ihnen breitmachen. Die eleganten Stehleuchten „Bow“ und „Crease“ ebenso wie die Kugelleuchten „Palais“ und „Mirror“ ergänzen diesen Stil perfekt. Im Esszimmer halten warmes Rot und kühles Grau, weiche Formen und gerade Linien die Balance. Hier harmonisieren Esstisch „Tape“ und Stuhl „Capri“ mit Bezug „Würzburg rot“ ganz wunderbar. Im Schlafzimmer sorgt Bett-Neuheit „Monola“ inklusive Kopfteil mit Lamellenoptik und LED-Beleuchtung für Sinnlichkeit. Zusammen mit den Farben und Mustern der Bettwäsche-Neuheiten „Art“ und „Amalia“ entsteht eine angenehm wohnliche Atmosphäre.

FREISTELLER | FALSCHER FUFFZIGER



Sofa TIMELESS mit Longchair und Armlehnen
Stoff „Picasso Flamingo“, Metallfüße schwarz matt
B 300 H 80 T 185 cm, 3.124 €



Bettwäsche-Set ART
ab Herbst im Handel
ab 79,95 €



Relaxsessel CATOLA
Bezug „Space Navy“
Sternfuß Schwarz matt
B 80 H 115 T 89 cm, 1.699 €



Hausbar AMAYA
Lack „Indisch Rot“
B 80 H 165 T 45 cm, 2.241 €



Wandfarbe Designfarbe
„Sanftes Seidengrau“
39,99 €/ 2,5 L



Stehleuchte CREASE
Stoffschirm schwarz
mit Falten, Metall Schwarz
H 128 cm, Ø 23 cm, 249 €



Couchtisch YORK
Platte „Dekton Laurent“
Käfig-Untergestell
Ø 83 cm, H 35 cm, 1.045 €



Teppich CHARME
160 x 230 cm, 299 €



Wohnwand AMAYA
Lack „Kaschmir“, Paneel Eiche „Milk“
Klarglas, B 340 H 234 T 45 cm, 7.070 €



Vorhang PEACHY
130 x 250 cm, 49,95 €



Kissenhülle ARCS
40 x 60 cm, 32,95 €



Wandfarbe Designfarbe
„Zeitloses Vulkangrau“
39,99 €/ 2,5 L



Sessel KIKO
Stoff „Sneak Steel“ (innen)
Leder „Evita Light Grey“ (außen)
Sternfuß Schwarz matt
B 80 x H 97 x T 89 cm, 1.696 €



Sideboard AMAYA
Lack „Samtbeere“, Paneel innen Eiche „Milk“
Parsolglas, B 180 H 92,4 T 45 cm, 4.394 €



Couchtisch DERBY
Platte eckig Keramik Carrara
Sternfuß Metall Anthrazit matt
B 83 H 35 T 83 cm, 938 €



Decke FEEL Weiß
140 x 200 cm, 69,95 €



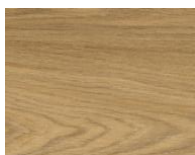
Kissenhülle ART
ab Herbst im Handel
45 x 45 cm, 34,95 €



Teppich VISION Raute
190 x 133 cm, 559 €



Highboard YORIS
Kerneiche Anthrazit
B 141 H 115 T 44 cm, 2.978 €



Eco-Designboden SMART
NATURAL „Eiche Tabak“
L 122 B 18,5 H 0,75 cm
29,95 €/ qm



Kissenhülle AVENUE
ab Herbst im Handel
43 x 43 cm, 44 €



Kissen SOUL
44 x 44 cm, 34 €

THEMA 4 | FARBEN – Pigmente für mehr Power

TRENDTÖNE 2024

Lassen Sie Farbe in Ihr Leben, es lohnt sich. Grüntöne beruhigen, Rotnuancen regen an und Gelb wird eine kommunikative Wirkung zugesagt, während die natürliche Farbpalette in Beige, Braun und Grau erdet und besonders harmonisch wirkt. Große Lust auf Veränderung machen die sechs neuen Trendfarben des Jahres: Sie reichen von sanftem Off-White und sandigem Beige über intensives Lila bis hin zu kräftigem Ockergelb und einem beruhigenden Oliv. Die Töne sind erstmals in einem transparenten Rezyklat-Eimer (2,5-Liter) zu haben, die besonders leicht zu recyceln sind – restentleert können die Gebinde einfach in die Wertstofftonne – praktisch und umweltschonend zugleich!



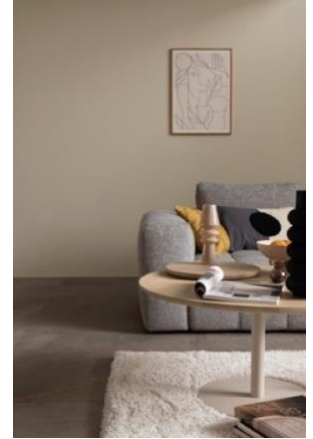
Wandfarbe Trendfarbe
BREEZY



Wandfarbe Trendfarbe
ARIZONA



Wandfarbe Trendfarbe
OLIVE



Wandfarbe Trendfarbe
SEASIDE



Wandfarbe Trendfarbe
CREMA



Wandfarbe Trendfarbe
UNIVERSE



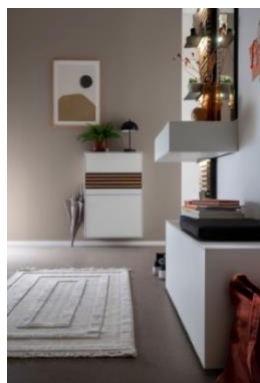
Trendfarbe
29,99 €/ 2,5 L

DESIGNFARBEN

Mut zu Farbe ist das Stichwort für das kommende Jahr: Wer sich traut, wird belohnt mit Wohlfühlfarben, die Atmosphäre schaffen. Die Standardpalette der Designfarben-Serie wurde überarbeitet und wird für 2024 um die Töne „Charmantes Petrolblau“, „Romantisches Pfingstrosenrosé“, „Wohliges Naturbeige“ und das „Natürliche Blütenweiss“ ergänzt. Insgesamt überzeugen die 30 Farbtöne dieser Serie mit Qualität und Farbintensität – für einfach schöne Wände.



Designfarbe
„Zeitloses Vulkangrau“



Designfarbe
„Edles Kaschmirbraun“



Designfarbe
„Harmonisches Jadegrün“



Designfarbe
„Unendliches Tiefseeblau“/
„Charmantes Petrolblau“



Designfarbe
„Sanftes Seidengrau“/
„Klassisches Schiefergrau“

THEMA 4 | FARBEN

NATURELL KREIDEFARBEN

Im letzten Jahr eingeführt und schon prämiert: Die Serie der „**Naturell Kreidefarbe**“ wurde gleich zweifach mit dem German Brand Award 2023 ausgezeichnet. „Gold“ in der Kategorie „Brand Design/ Product Design“ und „Gewinner“ in der Kategorie „Brand Strategie des Jahres“. Die Farbserie, die für das Lebensgefühl von heute steht und ressourcenschonendes Wohnen ermöglicht, kommt sehr gut an. Logisch, dass die zwanzig matten Töne zum festen Bestandteil unserer Einrichtungsideen geworden sind! Bei den Eigenschaften...

- zwanzig matte, vegane Wandfarben (auch für Möbel geeignet)
- beinhaltet natürliche Kreide, Porzellanerde und anorganische Pigmente
- wohngesund: konservierungsmittelfrei und für Allergiker geeignet
- Bindemittel auf Basis nachwachsender Rohstoffe
- cremige und tropfgehemmte Konsistenz
- hohe Deckkraft, farbtone stabil und langlebig



Naturell Kreidefarbe
39,99 €/ 2,5 l



Naturell Kreidefarbe
„Windstille“



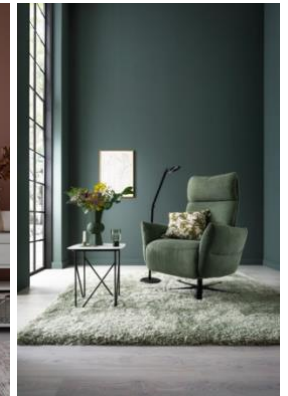
Naturell Kreidefarbe
„Wellenklang“



Naturell Kreidefarbe
„Nachthimmel“

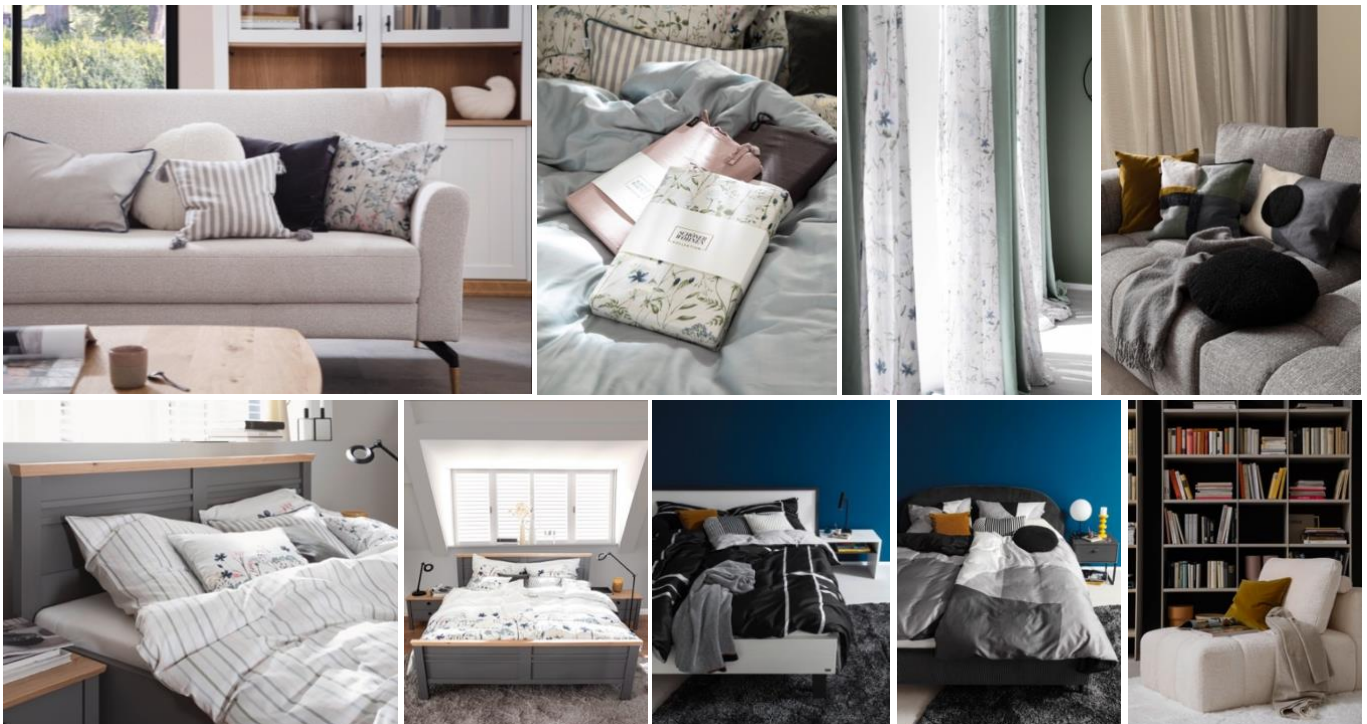


Naturell Kreidefarbe
„Herbststrascheln“



Naturell Kreidefarbe
„Waldgeflüster“

THEMA 5 | HEIMTEXTILIEN



Nichts verändert den Look so schnell und unkompliziert wie ein neues Kissen auf dem Sofa, andere Vorhänge am Fenster oder ein Wäschewechsel im Bett. Elegant, natürlich oder ganz modern? Unsere textilen Stars der Saison können jeden Stil. Wer glaubt, dass man Blumenprints und Streifenmuster nicht mixen darf, wird sehen: Der neue Landhaus-Look kann's. Beim modernen Minimalismus wiederum werden grafische Mustern in klassischem Schwarz, Weiß und Grau mit einem warmen Zimnton gewürzt, am liebsten auf samtigen Kissen in Kombination mit einer kuscheligen Bouclé-Decke.

THEMA 6 | TAPETEN



Tapeten sind Raumwunder von der Rolle. Mit wenigen Bahnen geben sie einem Zimmer Tiefe, Atmosphäre und Persönlichkeit, ob als Akzentwand im Wohn- und Esszimmer oder großflächig an allen vier Wänden. Unsere acht neuen Digitaltapeten auf Vlies orientieren sich am nordischen und französischen Interieur-Design und machen durch ihre kontrastreichen Farbstellungen die Wand zu einem Statement. Sie ziehen alle Blicke auf sich – mit großen geometrischen Mustern wie bei „Abstract“, „XXL Lines“ und „XXL Stripe“ und floralen Mustern wie bei „Jungle“, „Flowers“, „Fairytale“ und „Botanical“.

THEMA 7 | TEPPICHE



Stilvolle Gemütlichkeit unter unseren Füßen: Die neuen Teppiche sind super weich, zeichnen elegante Muster auf den Boden und unterstreichen den Stil des Raumes. Unsere Newcomer heißen „Charme“, der Kurzflor in Multicolor-Melange, „Heaven Melange“, der Shaggy mit mattem Flor in zweifarbiger Melange und „Pure Design“, dessen Flor aus Kräuselgarn in Hoch-Tief-Struktur spannende Strukturen auf den Boden zeichnen. Sie sind in unterschiedlichen Tönen und Größen sowie im Wunschmaß erhältlich.

THEMA 8 | BÖDEN



Unsere hochwertigen Designböden verbinden die behagliche Optik von Holz mit dem Komfort von Kork und den Vorzügen moderner Hightech-Materialien zu einem wohnlichen und unempfindlichen Bodenbelag. Die neuen Eco-Designböden in Eichenoptik sorgen mit ihrer integrierten Korkschiicht und der PVC-freien Nutzschiicht für ein angenehmes Laufgefühl und Trittschalldämmung. Robust, langlebig und nachhaltig sind unsere Feinsteinzeugfliesen. Sie werden aus natürlichem Sandsortenmix ressourcenschonend in Deutschland gefertigt, die Lieferwege sind kurz. Viele der Fliesen-Designs zeigen natürliche Farbnuancen und bilden Naturoptiken authentisch nach – aktueller Newcomer ist die Fliese „Native Stone“ in diversen Farbstellungen.

THEMA 9 | SOFAS & SESSEL



Unsere Hauptakteure im Wohnzimmer sehen nicht nur gut aus, sie sind komfortabel, stilsicher und auf alles eingestellt. Das Sitzmöbel „Amadeo“ – als Sofa oder Sessel – hat im Rücken einen kleinen Knick, der die Form bestimmt und den Rücken sanft umschließt. Auf Knopfdruck fährt die Sitzfläche um 20 cm aus, perfekt zum Relaxen – sehr gemütlich! Sofa „Elements“ ist schick, zeitlos und extrem wandelbar: Mit nur drei Sitzelementen und zwei Arm- und Rückenlehnen passt es sich jeder Raum- und Familiengröße an und lässt sich zu einem bequemen und stylischen Wohlfühlbereich zusammenstellen. Relaxsessel-Neuheit „Catola Lazyline“ ist die moderne Interpretation des Ohrensessels und das ist gerade ganz groß in Mode. Harte Schale, aber weicher Kern: Der moderne Drehsessel „Kiko“ ist doppelt gut und unterstreicht seine gestalterische Zweiteilung mit unterschiedlichen Stoff- oder Lederbezügen attraktiv.



THEMA 10 | TISCHE & STÜHLE



Eines der Herzstücke des Hauses: der Esstisch! Hier versammeln sich alle rund um kleinere oder größere Tafeln. Unsere Tische sind da flexibel. „Chester“ ist so simpel wie sinnlich – mit seinen Querstreben der Archetyp des klassischen Bauertisches. Esstisch „Tale“ ist ein klassischer Wangentisch mit Holzplatte in Baumkantenform, der mit Gegensätzen spielt: Holz und Metall, hell und dunkel, warm und kühl. Esstisch „Round“ gibt es jetzt auch mit schicker Dekton-Platte. Drumherum passen sich die Stühle „Cosy“, „Capi“ und „Bowl“ mit unterschiedlichen Bezügen und Untergestellen jedem Geschmack an – für ein harmonisches Miteinander.



THEMA 11 | SCHLAFZIMMER



Der Country-Stil unseres Schlafzimmer-Programms „Malmö“ vermittelt das Gefühl von Urlaub auf dem Land – und zwar Nacht für Nacht. Die Neuauflage vertrauter Elemente wie Stollenfüßen, Handläufen und Kassetentüren strahlt moderne Gemütlichkeit aus. Gediegener wird es mit Bett-Neuheit „Cornwall“, das als Boxspring- und Polsterbett erhältlich ist. Der samtige Bezugsstoff in starken Farben zusammen mit dem formschönen Betthaupt – mit oder ohne Steppung – macht „Cornwall“ zu einem eleganten Hingucker. Ebenfalls elegant und farbintensiv zeigt sich unser Boxspring-Klassiker „Vita“. Ob in kaminrotem Samtbezug und eckigem, gesteppten Betthaupt oder in Altrosa mit kissigem Betthaupt – das Bett überrascht durch seine Vielseitigkeit. Schlafzimmer-Serie „Monola“ feiert die Materialien Holz und Lack. Bett und Schränke in Schiefergrau, Biancoweiß und Eiche gibt es mit Rillenoptik, Konsolenaufsatzpaneelen in diversen Varianten und optional mit Beleuchtung ausgestattet. Und Serie „Misena“ überrascht mit neuem Kopfteil. Da fällt es wirklich schwer, sich zu entscheiden.



THEMA 12 | BADEZIMMER



Im Bad freuen wir uns über unsere Neuzugänge wie die freistehende Badewanne „Nyborg“ aus hochwertiger, pflegeleichter Emaille und den Waschtischunterschrank „Sydney“ mit Doppelwaschbecken und viel Stauraum. Eine Walk-in-Dusche trotz Nische, Ecke oder Dachschräge? Kein Problem für die rahmenlos montierbare Duschtrennung „Fit“, die sich jeder Badarchitektur anpasst und frei konfigurierbar ist. Stillvoll und praktisch ist unser Bad-Zubehör. Accessoires-Sets, wie „Balatro“ im Marmor-Look oder „Tosi“ im Terrazzo-Stil, sind auf die Duschkurven und Bad-Teppiche abgestimmt und Alltagshelfer an der Wand oder rutschsicher auf dem Waschbecken. Auch praktisch: Beim Wandregal „Meleto“ heißt es: Kleben statt Bohren! Einfach auf die Fliesen in der Dusche kleben und fertig. Weitere Bad-Möbel, Keramik, energie- und wassersparende Armaturen und Duschsysteme mit Thermostat sowie spülrandfreie WCs runden die Bad-Kollektion ab. Zusammen mit unseren Fliesen, Leuchten, Teppichen und Textilien sowie Rollos und Plissees heißt es nun auch im Bad: „Schöner Wohnen“.



Duschsystem GLAIA
Armatur mit
Überkopf- und
Handbrause,
schwarz 269,99 €



Fliese NATIVE STONE
„Grey“, 120 x 60 cm
85,90 €/qm



Badewanne NYBORG
freistehend, Stahlemaille
170 x 75 cm, 4.499 €



Treterimer POMINO
Schwarz, 4,5 Liter, 44,99 €



Accessoire-Set TOSI
Seifenspender
WC-Garnitur
Zahnputzbecher, 58 €



Badteppich BARBADOS
Bogen, 60 x 90 cm, 89,95 €



Seifenspender BALATRO
Keramik Marmor-Optik
19,99 €



Badkorb MELARA
Größe M, Natur
17,99 €



Wandregal MELETO
25 x 8 x 11,5 cm
Schwarz, 39,99 €



Handtücher SENSE
in 8 Farben, 15,95 €



Duschtrennung FIT
hier: Walk-in mit Schiebeelement
rahmenlos magnetische Griffe
silbermatt, 150 x 210 cm: 2.410 €



Plissee MILLA
grau, 90 x 130 cm
54 €



Waschtischunterschrank SYDNEY
mit Aufsatzwaschbecken und Spiegel
Kombi-Preis: 4.279 €



Armatur CANTIS
Wasserspar-Misch-
düse, schwarz-matt
H 36 cm, 64,99 €



Duschvorhang TOSI
180 x 200 cm, 29,99 €



WC ANTUS
Spülrandloses WC
schwarz-matt, 249 €

THEMA 13 | OUTDOOR



Machen Sie es sich im Sommer draußen gemütlich beim Sundowner in der Abendsonne: Unser Newcomer ist das Lounge-Programm „Vlieland“ mit Format: Aus Eck-, Mittel-, Zweiermodul, Hockerelement und Tisch lässt sich die Lounge zu allem kombinieren, was Sie sich für Ihr Wohnzimmer im Freien so wünschen. Seine üppigen und besonders bequemen Polster würden auch im Wohnzimmer Karriere machen. Sie werden mit Druckknopflaschen am niedrigen, gurtbespannten Alu-Gestell fixiert. Dazu passen die neuen Wendekissen „Floris“ ebenso gut wie die neuen Plaids „Lamis“ mit Fransen. Weitere Kissen, Decken, Tische, Stühle, Sessel, Liegen, Leuchten, Sonnenschirme und Accessoires umfasst das Outdoor-Sortiment, das komplett aufeinander abgestimmt und gut kombinierbar ist. Die Frage ist nur, was zieht bei Ihnen zuerst in den Garten, auf die Terrasse oder den Balkon?



Lounge VLIELAND
B 264 H 70 T 264 cm, Bezug
„Mid Grey“, Metall Schwarz
3.697 €



Loungetisch VLIELAND
mit Keramik-Platte
Metall Schwarz
B 85 T 85 H 14 cm, 299 €



Hocker VLIELAND
Bezug „Mid Grey“
Metall Schwarz
B 87 T 87 H 45 cm, 499 €



Ohrensessel ELIN
inkl. Hocker
Allwetterstoff „Mid Grey“
B 80 H 105 T 92 cm (Sessel), 1.299 €



Outdoor-Decke LAMIS
in „Sand“, „Slate“, „Olive“ und „Mustard“
130 x 200 cm, 49,95 €



Schaukelstuhl LESKA
inkl. Hocker & Holzkufen
Allwetterstoff „Sage“
B 65 H 85 T 98 cm (Stuhl), 899 €



Mobile Leuchte BELL
Weiß, dimmbar
Ø 22 cm, H 34 cm, 159 €



Wendekissen FLORIS
in „Sage“ und „Slate“, 50 x 30 cm, 34,95 €



Polsterliege LUNEN
Allwetterstoff „Raspberry“
verstellbares Aluminiumgestell
B 80 T 196 H 35 cm, 899 €



In- und Outdoor-Teppich
SUMMER
Grau, 160 x 230 cm, 199 €



Tisch SABA
Teakholz-Platte, Alu-Gestell
Ø 130 cm, H 76 cm, 1.499 €



Akku-Tischleuchte
TALENT
mit RGB-Wechsellicht
Ø 12 x H 38 cm, 74,90 €



Beistelltisch
VLIELAND
Metall Schwarz
B 26 T 32 H 47 cm
199 €



Das [BILDMATERIAL](#) in Form von Milieubildern und Freistellern der Kollektion steht Ihnen hier zum Download zur Verfügung.

Die Fotos dürfen nur im Zusammenhang mit der Berichterstattung über die SCHÖNER WOHNEN-Kollektion und die SCHÖNER WOHNEN-Produkte eingesetzt werden. Die Weitergabe für redaktionelle Verwendung und werbliche Nutzung ist mit Angabe des Urhebers zulässig.

Der Copyright-Nachweis lautet:

„SCHÖNER WOHNEN-Kollektion“

Bitte beachten Sie die SPERRFRIST für die Verwendung der Texte und Bilder:

12. Januar 2024

Dann erscheint die SCHÖNER WOHNEN-Ausgabe 02/2024 zusammen mit dem 240 Seiten starken **Katalog der SCHÖNER WOHNEN-Kollektion 2024!** Diesen gibt es ab dem 12. Januar auch zum Durchklicken und Downloaden auf unserer Website schoener-wohnen-kollektion.de.

Bei Rückfragen, Bildwünschen oder für weitere Informationen wenden Sie sich gerne an:

Andrea Kramer
Kommunikation | PR
SCHÖNER WOHNEN-Kollektion
E-Mail: andrea.kramer@rtl.de
Tel.: +49-40-3703-3847

Weitere Informationen zu den gezeigten Produkten finden Sie ab Anfang Januar 2024 auf der Website: schoener-wohnen-kollektion.de

Hamburg, den 29.11.2023

Über die SCHÖNER WOHNEN-Kollektion:

Seit fast 65 Jahren berichtet SCHÖNER WOHNEN, Europas größtes Wohnmagazin, über Wohntrends, bietet Inspiration und Beratung zugleich. Seit fast 25 Jahren fließt das umfangreiche Wissen und das Gespür für Trends der Einrichtungsexpert:innen in die SCHÖNER WOHNEN-Kollektion ein. Was damals mit Wandfarbe begann, hat sich zur größten Lizenzmarke im Living-Segment entwickelt. Als Wohn- und Einrichtungsmarke verfügt SCHÖNER WOHNEN über eine Bekanntheit von 89%*. Und sogar 98% der Käufer:innen der SCHÖNER WOHNEN-Kollektion sind sehr zufrieden mit den Produkten. Aktuell umfasst die SCHÖNER WOHNEN-Kollektion fast 25 Lizenzpartner und erstreckt sich über Farben, Textilien, Fensterdekoration, Sicht- und Sonnenschutz, Wand- und Bodenfliesen, Bodenbeläge, Teppiche, Tapeten, Leuchten, ein umfangreiches Bad-Sortiment sowie Indoor- und Outdoor-Möbel. Mit den Designs der Kollektion lassen sich alle Wohnräume ganzheitlich gestalten und stilvoll, zeitlos und modern einrichten. Egal, ob Sie sich komplett neu ausstatten möchten oder ein besonderes Highlight für Ihr Zuhause suchen, bei der SCHÖNER WOHNEN-Kollektion finden Sie das Möbelstück, was zu Ihrem Wohnstil passt. Alle Produkte der Kollektion sind gut miteinander kombinierbar und machen das Einrichten dadurch besonders leicht. SCHÖNER WOHNEN begleitet und berät Leser:innen und Konsument:innen von der Inspiration bis zur Verwirklichung. Informationen, Kataloge, Inspirationen und Händleradressen unter schoener-wohnen-kollektion.de.

* Quelle: Die repräsentative Studie wurde von INNOFACT im Auftrag von SCHÖNER WOHNEN unter 1.018 Personen in Deutschland ab 18 Jahren zwischen dem 29.01. bis 02.02.2021 durchgeführt.

Alle Preise in Euro inkl. MwSt.; unverbindliche Preisempfehlung Deutschland (Stand: Nov. 2023) ohne Dekoration; technische Änderungen und Irrtümer vorbehalten; weitere Modellvarianten erhältlich.